

Пришкольный краеведческий  
музей «Хантыйского быта»  
село Кышик

Заведующая музеем С.В. Сидорова



<b>№ по КП:</b>	<b>№ по книге учета:</b> 1 кш оф
<b>№ по научно-инв. Книге:</b> 1	<b>Шифр и № по КП филиала:</b>
<b>Название:</b> Люлька для куклы (акань онтуп)	
<b>Материал:</b> береста, черёмуховые обручи, нити х/б.	
<b>Количество:</b> 1	
<b>Размер (вес):</b> 18 x 29 см.	
<b>Сохранность:</b> полная	
<b>Описание:</b> Люлька изготовлена Молдановой Евдокией Алексеевной (1916 – 1989 гг.), для наглядного пособия на уроках хантыйского языка.	
<b>Условия поступления:</b> Молданова Евдокия Алексеевна сшила по заказу в кабинет хантыйского языка в 1987 году.	
<b>Сбор:</b> Спасенниковой Елены Николаевны.	



<b>№ по КП:</b>	<b>№ по книге учета:</b> 2 кш оф
<b>№ по научно-инв. Книге:</b> 2	<b>Шифр и № по КП филиала:</b>
<b>Название:</b> Коробочка из бересты (ай йинал)	
<b>Материал:</b> береста, черёмуха, нити х/б.	
<b>Количество:</b> 2 единицы	
<b>Размер (вес):</b> диаметр: 11 см. высота: 10 см.	
<b>Сохранность:</b> Полная	
<p><b>Описание:</b> Коробочка сшита из двух слоёв бересты, светлой стороной внутрь. Дно пришито к коробочке с помощью черёмуховых пластин, сверху черёмуховые обручи с орнаментом. По бокам выскоблен орнамент. Крышка сделана из двух слоёв бересты, перпендикулярно к ней пришита пластина из черёмухи, которая плотно входит в коробочку, на крышке простой орнамент.</p> <p>Предназначалась для складывания мелочи (пуговиц, ниток и т.д.).</p>	
<b>Условия поступления:</b> Молданова Евдокия Алексеевна сшила по заказу в кабинет хантыйского языка в 1987 году.	
<b>Сбор:</b> Спасенниковой Елены Николаевны.	



<b>№ по КП:</b>	<b>№ по книге учета:</b> 3 кш оф
<b>№ по научно-инв. Книге:</b> 3	<b>Шифр и № по КП филиала:</b>
<b>Название:</b> Табакерка (омат шэп)	
<b>Материал:</b> береста, дерево, ровдуга, нити х/б.	
<b>Количество:</b> 2 единицы	
<b>Размер (вес):</b> диаметр: 3х5 см. высота: 5,5 см.	
<b>Сохранность:</b> полная	
<p><b>Описание:</b> табакерка карманная – (омат шэп) изготовлена из бересты. Предназначена для ношения в кармане, размер маленький дно и крышка сделаны из дерева, на крышке в центре имеется ручка из ровдуги. Орнамент (заячьи ушки) на бересте выскоблен ножом.</p>	
<b>Условия поступления:</b> Молданова Евдокия Алексеевна сшила по заказу в кабинет хантыйского языка в 1987 г.	
<b>Сбор:</b> Спасенниковой Елены Николаевны.	





<b>№ по КП:</b>	<b>№ по книге учета:</b> 4 кш оф
<b>№ по научно-инв. Книге:</b> 4	<b>Шифр и № по КП филиала:</b>
<b>Название:</b> Лабаз (лупас)	
<b>Материал:</b> Береста, дерево.	
<b>Количество:</b> 1 единица	
<b>Размер (вес):</b> диаметр: 20x15 см. высота: 36 см.	
<b>Сохранность:</b> полная	
<b>Описание:</b> Макет лабаза – (лупас) изготовлен для макета «Хантыйское стойбище» в кабинет хантыйского языка. Лабаз сделан из дранки, на одной ноге, дверь прикреплена на алюминиевую проволоку. Береста на крыше скреплена дранкой на гвозди. В таких лабазах ханты хранили одежду, продукты от грызунов и хищников. Лабазы строили на 1 – 3 и 4 ножках.	
<b>Условия поступления:</b> Изготовлен учеником 7 класса в 1987 году Молдановым Василием Владимировичем.	
<b>Сбор:</b> Спасенниковой Елены Николаевны.	



<b>№ по КП:</b>	<b>№ по книге учета:</b> 5 кеш оф
<b>№ по научно-инв. Книге:</b> 5	<b>Шифр и № по КП филиала:</b>
<b>Название:</b> Нарта игрушка (ай эхал)	
<b>Материал:</b> Дерево.	
<b>Количество:</b> 1 единица	
<b>Размер (вес):</b> 50x14 см.	
<b>Сохранность:</b> полная	
<p><b>Описание:</b> Нарта игрушка ездая, оленья, из 8 копыльев.          Это сани особой конструкции и разного назначения: ездые или легковые (мужские или женские), грузовые, а так же предназначенные для транспортировки жердей чума. В грузовых нартах с ящиком перевозились продукты. Оленья нарта косокопыльная может иметь от 6 до 10 копыльев. Нарта изготовлена для игр детей.</p>	
<b>Условия поступления:</b> Работа Хорова Ефима Григорьевича для кабинета хантыйского языка в 1987 году.	
<b>Сбор:</b> Спасенниковой Елены Николаевны.	



Семейный дуэт Харанзеевых



<b>№ по КП:</b>	<b>№ по книге учета:</b> 6 кш оф
<b>№ по научно-инв. Книге:</b> 6	<b>Шифр и № по КП филиала:</b>
<b>Название:</b> Избушка охотника осенняя	
<b>Материал:</b> Дерево, береста, мох.	
<b>Количество:</b> 1 единица	
<b>Размер (вес):</b>	
<b>Сохранность:</b> полная	
<p><b>Описание:</b> Избушка перевезена с Вороньей горы, по реке Ить-ях построена Лозямовым Николаем Михайловичем из тонкого тёсанного леса, с двухскатной крышей, покрыта берестой.          Это осенняя избушка, жили в ней до ноября месяца, затем семья переезжала в зимнюю избушку, где было теплее зимой.          В осенней избушке есть чувал, нары, стол, полка.</p>	
<p><b>Условия поступления:</b> Перевезена группой детей во главе с Волдиным Ефимом Николаевичем в марте 1989 года для музея под открытым небом.</p>	
<p><b>Сбор:</b> Спасенниковой Елены Николаевны и Лазаревой Софьи Андреевны.</p>	



<b>№ по КП:</b>	<b>№ по книге учета:</b> 7 ксш оф
<b>№ по научно-инв. Книге:</b> 7	<b>Шифр и № по КП филиала:</b>
<b>Название:</b> Лабаз (лупас)	
<b>Материал:</b> Береста, дерево.	
<b>Количество:</b> 2 единицы	
<b>Размер (вес):</b>	
<b>Сохранность:</b> полная	
<b>Вид:</b> (Лабаз старый, лестница полусгнившая).	
Реконструкция в 2016 году. Лабаз перебрали, уменьшили в размерах, обновили лестницу.	
<b>Описание:</b> Такой лабаз – наиболее распространенный вид надворной постройки, для хранения имущества, запасов пищи, рыболовных и охотничьих снастей. Лабазы срубленные и дощатые – свайные (на столбах или отпиленных деревьях). Таких опор может быть 2 – 3 и 4. Внизу под лабазом хранят нарты, и другую утварь.	
<b>Условия поступления:</b> Перевезен группой детей во главе с Захаровым Владимиром Максимович и Ключником Виктором Яковлевичем в июне 1989 года с устья реки Нёмсѣган. Для музея под открытым небом. Работа Вагатова Тимофея Александровича.	
<b>Сбор:</b> Спасенниковой Елены Николаевны и Лазаревой Софьи Андреевны.	



<b>№ по КП:</b>	<b>№ по книге учета:</b> 9 кш оф
<b>№ по научно-инв. Книге:</b> 8	<b>Шифр и № по КП филиала:</b>
<b>Название:</b> Качеля подвесная деревянная (тёиты юх)	
<b>Материал:</b> Дерево.	
<b>Количество:</b> 1 единица	
<b>Размер (вес):</b> 36 см	
<b>Сохранность:</b> полная.	
<b>Описание:</b> Качеля состоит из двух частей, как будто специально соединённые в форме цепочки. На самом деле все части этой цепочки вырезаны искусным мастером из единого куска дерева. Один конец качели подвешивали на матке у потолка, а на другой конец подвешивалась люлька берестяная где спит ребенок.	
<b>Условия поступления:</b> Работа Хорова Ефима Григорьевича. Данная подвеска принадлежала его семье, отдали в кабинет хантыйского языка в 1987 году.	
<b>Сбор:</b> Спасенниковой Елены Николаевны.	



<b>№ по КП:</b>	<b>№ по книге учета:</b> 10 кш оф
<b>№ по научно-инв. Книге:</b> 9	<b>Шифр и № по КП филиала:</b>
<b>Название:</b> Кузовок берестяной с орнаментом (хинт)	
<b>Материал:</b> Береста, черёмуха, нить капроновая.	
<b>Количество:</b> 2 единицы.	
<b>Размер (вес):</b> 14,5x19 см.	
<b>Сохранность:</b> полная	
<b>Вид:</b> орнамент выгорел (был нанесен гуашью).	
<b>Описание:</b> Кузовок сшит Хоровой Анной Тимофеевной для дочерей Тани и Гали как сувенир. Сам кузовок маленький, широкий внизу, сужающийся вверху. Крышка вставная круглая. Рисунок нанесен гуашью, поэтому от времени выцвел.	
<b>Условия поступления:</b> Работа Хоровой Анны Тимофеевны. Подарила в кабинет хантыйского языка в 1987 году.	
<b>Сбор:</b> Спасенниковой Елены Николаевны.	



<b>№ по КП:</b>	<b>№ по книге учета:</b> 12 кш оф
<b>№ по научно-инв. Книге:</b> 10	<b>Шифр и № по КП филиала:</b>
<b>Название:</b> Игра - головоломка	
<b>Материал:</b> Дерево.	
<b>Количество:</b> 6 единиц.	
<b>Размер (вес):</b> 10,5 см	
<b>Сохранность:</b> полная.	
<b>Описание:</b> Игра – головоломка сделана из шести небольших брусков разной формы и конструкции.	
<b>Условия поступления:</b> Изготовил по заказу школы Хоров Ефим Григорьевич в 1987 году. Для кабинета хантыйского языка.	
<b>Сбор:</b> Спасенниковой Елены Николаевны.	



<b>№ по КП:</b>	<b>№ по книге учета:</b> 13 кш оф
<b>№ по научно-инв. Книге:</b> 189	<b>Шифр и № по КП филиала:</b>
<b>Название:</b> Игольница (намт)	
<b>Материал:</b> Сукно, ткань, мех, бисер.	
<b>Количество:</b> 1 единица.	
<b>Размер (вес):</b> 24x24 см.	
<b>Сохранность:</b> Полная	
<b>Вид:</b> Реставрирована в 2013 году.	
<b>Описание:</b> Сердцевина игольника – крест (перла). Плоскости из зеленого, сиреневого, и голубого сукна. Украшенный бисером, по краям мех – норка.	
<b>Условия поступления:</b> Сшила Хорова Тамара Николаевна для кабинета хантыйского языка в 1987 году.	
<b>Сбор:</b> Спасенниковой Елены Николаевны.	





<b>№ по КП:</b>	<b>№ по книге учета:</b> 14 кш оф
<b>№ по научно-инв. Книге:</b> 11	<b>Шифр и № по КП филиала:</b>
<b>Название:</b> Халат детский с орнаментом (сяшкан сах)	
<b>Материал:</b> Ткань, бисер, нить х/б.	
<b>Количество:</b> 1 единица.	
<b>Размер (вес):</b> длина 47 см.	
<b>Сохранность:</b> полная.	
<b>Описание:</b> Халат сшит из красного материала. Орнамент из белого ситца, и бело-синие полосы по подолу, и груди (на кокетке). Украшен бисером. Предназначен как праздничная одежда для девочки.	
<b>Условия поступления:</b> Работа Хоровой Тамары Николаевны сшила для кабинета хантыйского языка. Отдала в дар музею в 1988 году.	
<b>Сбор:</b> Спасенниковой Елены Николаевны.	



<b>№ по КП:</b>	<b>№ по книге учета:</b> 15 ксш оф
<b>№ по научно-инв. Книге:</b> 193	<b>Шифр и № по КП филиала:</b>
<b>Название:</b> Бурки суконные (Нэй вей)	
<b>Материал:</b> Сукно, искусственный мех, нити х/б.	
<b>Количество:</b> 2 единицы.	
<b>Размер (вес):</b> 25x18 см.	
<b>Сохранность:</b> полная.	
<b>Описание:</b> Бурки сшиты для куклы из серого и синего сукна. Украшены бордовым орнаментом и искусственным мехом. Предназначены как праздничная одежда для девочки.	
<b>Условия поступления:</b> Сшила бурки Хорова Тамара Николаевна для кабинета хантыйского языка в 1988 году.	
<b>Сбор:</b> Спасенниковой Елены Николаевны.	



<b>№ по КП:</b>	<b>№ по книге учета:</b> 17 кш оф
<b>№ по научно-инв. Книге:</b> 12	<b>Шифр и № по КП филиала:</b>
<b>Название:</b> Игольница (намт)	
<b>Материал:</b> Сукно, сатин, мех, бисер.	
<b>Количество:</b> 1 единица.	
<b>Размер (вес):</b> 28x28 см.	
<b>Сохранность:</b> полная	
<b>Описание:</b> Игольник сшит из разноцветного сукна (желтый, зеленый, бордовый). Четырехугольной формы. В центре на желтом фоне узор «Солнце» из зелёного сукна. Полосы из бордового сукна, квадратики из зеленого сукна, разукрашены бисером желтого, синего и красного цвета. Вокруг обшит оленьим мехом. С обратной стороны подшит черным сатином.	
<b>Условия поступления:</b> Сшила Аликова Дарья Тимофеевна для кабинета хантыйского языка в 1989 году.	
<b>Сбор:</b> Спасенниковой Елены Николаевны.	



<b>№ по КП:</b>	<b>№ по книге учета:</b> 18 кш оф
<b>№ по научно-инв. Книге:</b> 13	<b>Шифр и № по КП филиала:</b>
<b>Название:</b> Мешочек суконный для мелочи (Ёнтас хир)	
<b>Материал:</b> Сукно, ткань вельвет, бисер, нить капроновая.	
<b>Количество:</b> 1 единица.	
<b>Размер (вес):</b> 34x24 см.	
<b>Сохранность:</b> полная.	
<p><b>Описание:</b> Изготовлен из сукна, продолговатый, верхняя часть на вздержке из вельвета черного цвета.</p> <p>С обеих сторон мешочек украшен крупным мозаичным узором из желтого сукна он обрамлен полоской красного сукна, по боковой линии орнамент тоже из жёлтого сукна «Плывущие утята».</p> <p>Мешочек восхищает изяществом и продуманностью формы, выразительностью и лаконичностью рисунка, остроумием и простотой отделки. Орнаменты украшены бисером зеленого и красного цвета</p>	
<b>Условия поступления:</b> Сшила Аликова Дарья Тимофеевна для кабинета хантыйского языка в 1989 году.	
<b>Сбор:</b> Спасенниковой Елены Николаевны.	



<b>№ по КП:</b>	<b>№ по книге учета:</b> 19 кш оф
<b>№ по научно-инв. Книге:</b> 14	<b>Шифр и № по КП филиала:</b>
<b>Название:</b> Нарта игрушка (ай эхал)	
<b>Материал:</b> Дерево.	
<b>Количество:</b> 1 единица	
<b>Размер (вес):</b> 41x15 см.	
<b>Сохранность:</b> полная	
<p><b>Описание:</b> Нарта игрушечная хозяйственная из 4 копыльев. Это сани особой конструкции и разного назначения: ездовые или легковые (мужские или женские), грузовые, а так же предназначенные для транспортировки жердей чума. В грузовых нартах с ящиком перевозились продукты. Оленья нарта косокопыльная от 6 до 10 копыльев. Нарта изготовлена для игр детей.</p>	
<b>Условия поступления:</b> Дар Хорова Николая Максимовича для кабинета хантыйского языка в 1989 году.	
<b>Сбор:</b> Спасенниковой Елены Николаевны.	



<b>№ по КП:</b>	<b>№ по книге учета:</b> 20 кш оф
<b>№ по научно-инв. Книге:</b> 15	<b>Шифр и № по КП филиала:</b>
<b>Название:</b> Мешочек суконный для мелочи (Ёнтас хир)	
<b>Материал:</b> Сукно, нить х/б.	
<b>Количество:</b> 1 единица.	
<b>Размер (вес):</b> 29x24 см.	
<b>Сохранность:</b> полная.	
<b>Описание:</b> Изготовлен из сукна, продолговатый, верхняя часть на вздержке из красного сукна. С обеих сторон мешочек украшен крупным мозаичным узором из черного и желтого сукна. Боковые части и дно мешочка тоже оформлены орнаментом из красного сукна.	
<b>Условия поступления:</b> Сшила Лозямова Елена Григорьевна для кабинета хантыйского языка в 1989 году.	
<b>Сбор:</b> Спасенниковой Елены Николаевны.	



<b>№ по КП:</b>	<b>№ по книге учета:</b> 23 кш оф
<b>№ по научно-инв. Книге:</b> 16	<b>Шифр и № по КП филиала:</b>
<b>Название:</b> Мешочек меховой для мелочи (Ёнтас хир)	
<b>Материал:</b> Мех, ровдуга, сухожильные нити.	
<b>Количество:</b> 1 единица.	
<b>Размер (вес):</b> 24x22 см.	
<b>Сохранность:</b> Неполная.	
<b>Вид:</b> старый, поеден молью.	
<b>Описание:</b> Мешочек конусообразной формы. Сшит из меха оленя. Орнамент вырезан из контрастного (темного и светлого) оленьего меха., верхняя часть на вздержке сшита из ровдуги.	
<b>Условия поступления:</b> Сшила Лозямова Татьяна Ивановна для дочери Людмилы в 1980 году. Передала в кабинет хантыйского языка в 1989 году.	
<b>Сбор:</b> Спасенниковой Елены Николаевны.	



<b>№ по КП:</b>	<b>№ по книге учета:</b> 24 ксш оф
<b>№ по научно-инв. Книге:</b> 17	<b>Шифр и № по КП филиала:</b>
<b>Название:</b> Коса сухожильных нитей. (пун)	
<b>Материал:</b> сухожилия оленя или лося.	
<b>Количество:</b> 1 коса.	
<b>Размер (вес):</b> 14x43 см.	
<b>Сохранность:</b> полная.	
<b>Описание:</b> При разделывании туши оленя его спины и задних ног срезают все сухожилия, ножом очищают от мяса, крови и сушат, соединяя в связки. Затем обрабатывают: берут пучек жил и кладут на порог дома или чурку, затем тыльной стороной топора разбивают на более тонкие пучки. Выбирают один из пучков и снова разбивают его на более мелкие волокна. Взяв не очень толстое волокно, начинают его выравнивать, тут в дело идут не только руки, но и зубы. Сухожильные нитки очень прочные, они не боятся воды, не гниют. Их делают разной толщины: для обуви – толстые, для одежды тонкие, для вышивания бисером-совсем тонкие. Готовые нити сплетают в косичку, привязывают перегнув пополам к косточке птичьего крыла крепят и хранят в рукодельном мешочке.	
<b>Условия поступления:</b> Работа Лозямовой Татьяны Афанасьевны, отдала для кабинета хантыйского языка Лозямова Татьяна Ивановна в 1989 году.	
<b>Сбор:</b> Спасенниковой Елены Николаевны.	





<b>№ по КП:</b>	<b>№ по книге учета:</b> 25 кш оф
<b>№ по научно-инв. Книге:</b> 18	<b>Шифр и № по КП филиала:</b>
<b>Название:</b> Ложка деревянная (лый)	
<b>Материал:</b> Дерево.	
<b>Количество:</b> 1 единица	
<b>Размер (вес):</b> 44 см.	
<b>Сохранность:</b> полная.	
<b>Описание:</b> Выстрогана из единого куска берёзы. Ложками-черпаками выкладывают рыбу или мясо в вырезанные из дерева изящные удлиненные небольшие корытца. Ручка такой ложки иногда украшена фигурами зверей или птиц.	
<b>Условия поступления:</b> Работа Лозямова Николая Михайловича для кабинета хантыйского языка 1989 год.	
<b>Сбор:</b> Спасенниковой Елены Николаевны.	



<b>№ по КП:</b>	<b>№ по книге учета:</b> 26 кш оф
<b>№ по научно-инв. Книге:</b> 19	<b>Шифр и № по КП филиала:</b>
<b>Название:</b> Кисет (шар хир).	
<b>Материал:</b> Ткань (ситец, сатин), х/б нити, вязка белого цвета.	
<b>Количество:</b> 1 единица	
<b>Размер (вес):</b> 31x14,5 см.	
<b>Сохранность:</b> полная.	
<b>Описание:</b> Кисет оранжевого цвета для табака состоит из мешочка, куда насыпается табак для курения, а снаружи пришиты кармашки из черной хлопчатобумажной ткани с белым орнаментом, для хранения бумаги или трубки, мундштука. Кошелек складывается и завязывается на вязку из х/б ткани.	
<b>Условия поступления:</b> Дар музею от Молдановой Анны Тимофеевны в 1990 году.	
<b>Сбор:</b> Спасенниковой Елены Николаевны.	



<b>№ по КП:</b>	<b>№ по книге учета:</b> 27 ксш оф
<b>№ по научно-инв. Книге:</b> 20	<b>Шифр и № по КП филиала:</b>
<b>Название:</b> Кошелёк (тут хот)	
<b>Материал:</b> Ткань: ситец, трикотаж, х/б нить.	
<b>Количество:</b> 1 единица	
<b>Размер (вес):</b> 30x13см. завязка 51 см.	
<b>Сохранность:</b> полная.	
<p><b>Описание:</b> Кошелёк сшит из продолговатого куска ткани (трикотаж), сверху нашиты 3 (три) кармашка для хранения денег, из зеленого, красного и зеленого сукна, кармашки оформлены линейными орнаментами белого цвета, вокруг по краям обшит красной х/б тканью. Кошелек складывается и завязывается на вязку из х/б ткани.</p>	
<b>Условия поступления:</b> Работа Молдановой Анны Тимофеевны. Дар музею от Молдановой Анны Тимофеевны в 1990 году.	
<b>Сбор:</b> Спасенниковой Елены Николаевны.	



<b>№ по КП:</b>	<b>№ по книге учета:</b> 28 кш оф
<b>№ по научно-инв. Книге:</b> 21	<b>Шифр и № по КП филиала:</b>
<b>Название:</b> Самовар	
<b>Материал:</b> медь (сплав металла)	
<b>Количество:</b> 1 единица	
<b>Размер (вес):</b> высота 47 см	
<b>Сохранность:</b> полная	
<b>Вид:</b> нет крышки	
<b>Описание:</b> Самовар старый, медный. Надпись на передней части «По собственному заказу но... А.И. №1». В середине самовара выходит труба, куда закладывали горящие угли, и сбоку их раздували.	
<b>Условия поступления:</b> Принадлежал Молданову Егору. Дар музею от Сизарова Бориса Николаевича в 1989 году.	
<b>Сбор:</b> Спасенниковой Елены Николаевны.	



<b>№ по КП:</b>	<b>№ по книге учета:</b> 29 кш оф
<b>№ по научно-инв. Книге:</b> 22	<b>Шифр и № по КП филиала:</b>
<b>Название:</b> Люлька берестяная дневная (хотл онтуп).	
<b>Материал:</b> береста, черёмуховые прутья, ткань, нити капроновые, ровдуга.	
<b>Количество:</b> 1 шт.	
<b>Размер (вес):</b> длина 52 см. спинка 41 см.	
<b>Сохранность:</b> Неполная.	
<b>Вид:</b> Отсутствуют завязки, люлька старая.	
<b>Описание:</b> Люлька сделана из бересты, основа сделана из черёмуховых прутьев. По бокам люльки и на спинке ножом выцарапаны орнаментированные мотивы. На спинке где находится голова ребенка, обязательно выцарапывали орнамент «глухарку», как символ сна.	
<b>Условия поступления:</b> Люлька сшита Лозямовой Евдокией Ивановной. Подарила в кабинет хантыйского языка Лозямова Мария Григорьевна в 1989 году.	
<b>Сбор:</b> Спасенниковой Елены Николаевны.	



<b>№ по КП:</b>	<b>№ по книге учета:</b> 30 ксш оф
<b>№ по научно-инв. Книге:</b> 23	<b>Шифр и № по КП филиала:</b>
<b>Название:</b> Люлька берестяная вечерняя «ночная» (етн онтуп).	
<b>Материал:</b> береста, черёмуховые прутья, ткань, ровдуга, сухожильные нити.	
<b>Количество:</b> 1 шт.	
<b>Размер (вес):</b> длина 60х26 см. спина 32 см.	
<b>Сохранность:</b> полная.	
<b>Описание:</b> Люлька предназначена для сна ночью. Она продолговатая спинка ниже чем у дневной люльки. Сшита из бересты, основа сделана из черёмуховых прутьев. Так же как и у дневной люльки, по бокам и на спинке ножом выцарапаны орнаменты. С внутренней стороны от спинки до конца люльки пришита ткань с ровдужными петельками для пеленания ребенка.	
<b>Условия поступления:</b> Работа Тарлиной Марии Ивановны. Люлька принадлежала семье Лозямовых Кузьмы Алексеевича и Софьи Максимовны. Дар в кабинет хантыйского языка Лозямовой Софьей Максимовной в 1989 году.	
<b>Сбор:</b> Спасенниковой Елены Николаевны.	



<b>№ по КП:</b>	<b>№ по книге учета:</b> 32 ксш оф
<b>№ по научно-инв. Книге:</b> 24	<b>Шифр и № по КП филиала:</b>
<b>Название:</b> Колокольчик (лэнханьсюп).	
<b>Материал:</b> Сплав металла.	
<b>Количество:</b> 1 единица.	
<b>Размер (вес):</b> 7х6 см.	
<b>Сохранность:</b> Неполная.	
<b>Вид:</b> имеется скол, без язычка.	
<b>Описание:</b> Колокольчик старинный. Вешали на женскую оленью упряжку, для звона.	
<b>Условия поступления:</b> Принадлежал Артямовой Евдокии Ивановне в музей продала дочь – Харанзеева Тамара Николаевна в 1989 году.	
<b>Сбор:</b> Спасенниковой Елены Николаевны.	



<b>№ по КП:</b>	<b>№ по книге учета:</b> 33 кш оф
<b>№ по научно-инв. Книге:</b> 25	<b>Шифр и № по КП филиала:</b>
<b>Название:</b> Гимга – морда (пэн).	
<b>Материал:</b> Дерево, корень кедра, черемуха.	
<b>Количество:</b> 2 единицы.	
<b>Размер (вес):</b> 47 см.	
<b>Сохранность:</b> полная.	
<b>Вид:</b> Крышка не прикреплена.	
<b>Описание:</b> Гимга – рыболовная ловушка, изготовлена из прутьев лиственницы, сплетенная корнями кедра. Ловушка конусообразная, у горловины сделана крышка, которая отвязывается, когда надо достать рыбу.	
<b>Условия поступления:</b> Работа Волдина Николая Тимофеевича. Привезена из экспедиции по реке Ить-ях в 1989 году. В маленьких ловушках ловили ондатру. Ловушки ставили в маленькие (неширокие) ручьи.	
<b>Сбор:</b> Спасенниковой Елены Николаевны.	





<b>№ по КП:</b>	<b>№ по книге учета:</b> 34 кш оф
<b>№ по научно-инв. Книге:</b> 26	<b>Шифр и № по КП филиала:</b>
<b>Название:</b> Корневатик – коробка плетеная (лэранек).	
<b>Материал:</b> Корень кедра, черемуха, ровдуга.	
<b>Количество:</b> 1 единица.	
<b>Размер (вес):</b> 83x22 см.	
<b>Сохранность:</b> полная.	
<p><b>Описание:</b> Изделия из дерева, кедрового корня – дело мужских рук. Из кедрового корня плели не только морды, но и шкатулки, тарелки. Основу опять-же делали из черёмуховых прутьев. Делали шкатулки разной формы и по разному их использовали. Женщины использовали их для мелочи (ниток, иголок, игольников и др.), для хранения посуды. Складывали фарфоровые блюдца и чашки завёрнутые в стружку. Мужчины хранили в таких шкатулках боеприпасы и другие необходимые инструменты.</p>	
<p><b>Условия поступления:</b> Сплетена коробочка дедом по материнской линии, Вандымовым Афанасием Павловичем, продал в музей Лозямов Владимир Михайлович (1952 – 200 гг). В 1990 году.</p>	
<b>Сбор:</b> Спасенниковой Елены Николаевны.	



<b>№ по КП:</b>	<b>№ по книге учета:</b> 35 кш оф
<b>№ по научно-инв. Книге:</b> 27	<b>Шифр и № по КП филиала:</b>
<b>Название:</b> Корытце деревянное (юх ан).	
<b>Материал:</b> Дерево.	
<b>Количество:</b> 1 единица	
<b>Размер (вес):</b> 62x37 см.	
<b>Сохранность:</b> Неполная.	
<b>Вид:</b> с одной стороны две большие трещины.	
<b>Описание:</b> Изделие из дерева – дело мужских рук. Корытце вырезанное из дерева, удлиненное. Рыбу или мясо выкладывали по двум сторонам. В углубление, куда стекает уха, насыпают соль. Рыбу употребляют макая в соленую уху. Когда рыба съедена, убирают остатки соли, большой деревянной ложкой перемалывают кости, затем наливают уху, она становится как молоко, очень вкусная.	
<b>Условия поступления:</b> Дар музею от Матаева Владимира Агафоновича в 1989 году. Он нашел экспонат за деревней и принес в музей.	
<b>Сбор:</b> Спасенниковой Елены Николаевны.	



<b>№ по КП:</b>	<b>№ по книге учета:</b> 36 ксш оф
<b>№ по научно-инв. Книге:</b> 28	<b>Шифр и № по КП филиала:</b>
<b>Название:</b> Пояс женский (антуп кел).	
<b>Материал:</b> Нить хлопчатобумажная, цветная.	
<b>Количество:</b> 1 единица.	
<b>Размер (вес):</b> 340x3 см.	
<b>Сохранность:</b> полная.	
<b>Описание:</b> Пояс сплетен из ниток, длиной 340 см., на обеих концах кисточки из ниток, ширина пояса 3 см. этот пояс ненецкие женщины подвязывали сахи в зимнюю стужу и ветер.	
<b>Условия поступления:</b> Пояс привезла из села Яр-Сале Матошина Екатерина Алексеевна в 1989 году.	
<b>Сбор:</b> Спасенниковой Елены Николаевны.	



<b>№ по КП:</b>	<b>№ по книге учета:</b> 37 кш оф
<b>№ по научно-инв. Книге:</b> 29	<b>Шифр и № по КП филиала:</b>
<b>Название:</b> Шапка ритуальная (лэнх миль).	
<b>Материал:</b> мех, сукно, нить х/б.	
<b>Количество:</b> 1 единица.	
<b>Размер (вес):</b> 56-58 размер.	
<b>Сохранность:</b> полная.	
<b>Описание:</b> Шапка конусообразная из трех частей синего сукна, между частями вшит мех ондатры, на фоне синего сукна, орнамент из желтого сукна. По низу шапки вшит мех ондатровый.	
<b>Условия поступления:</b> Работа детей кружка «Каркам ёш» руководитель Спасенникова Елена Николаевна 1989 год.	
<b>Сбор:</b> Спасенниковой Елены Николаевны.	



<b>№ по КП:</b>	<b>№ по книге учета:</b> 40 кш оф
<b>№ по научно-инв. Книге:</b> 31	<b>Шифр и № по КП филиала:</b>
<b>Название:</b> Грамота участнику II окружного смотра-конкурса национальной художественной самодеятельности. Молдановой Марфе Алексеевне.	
<b>Материал:</b> Картон.	
<b>Количество:</b> 1 единица.	
<b>Размер (вес):</b>	
<b>Сохранность:</b> Неполная	
<b>Вид:</b> Картон потрепанный выцветший.	
<b>Описание:</b> Грамота по проведению II окружного смотра-конкурса национальной художественной самодеятельности, по разделу прикладного искусства. (Ханты-Мансийский район). Вручена Молдановой Марфе Алексеевне за творческие успехи и активное участие в развитии художественной самодеятельности. 15 декабря 1968 года. Председатель оргкомитета В.И. Плесовских. Печать: Окружного отдела культуры.	
<b>Условия поступления:</b> Грамоту Молдановой Марфы Алексеевны принесла в музей ее сродная сестра: Тарлина Валентина Ивановна в 1989 году.	
<b>Сбор:</b> Спасенниковой Елены Николаевны.	



<b>№ по КП:</b>	<b>№ по книге учета:</b> 42 ксш оф
<b>№ по научно-инв. Книге:</b> 32	<b>Шифр и № по КП филиала:</b>
<b>Название:</b> Сверло (пур).	
<b>Материал:</b> Дерево, металл, ровдуга.	
<b>Количество:</b> 2 единицы.	
<b>Размер (вес):</b> 44 и 42 см.	
<b>Сохранность:</b> Старое закопченное.	
<b>Описание:</b> Режущий инструмент, посредством вращения которого делают, провертывают круглые отверстия в дереве, кости или металле. Ручка закреплена к основанию ровдугой.	
<b>Условия поступления:</b> отдал в дар музею Лозямов Владимир Михайлович в 1990 году.	
<b>Сбор:</b> Спасенниковой Елены Николаевны.	



<b>№ по КП:</b>	<b>№ по книге учета:</b> 43 кш оф
<b>№ по научно-инв. Книге:</b> 33	<b>Шифр и № по КП филиала:</b>
<b>Название:</b> Ножны для ножа (сотуп).	
<b>Материал:</b> Дерево, ровдуга.	
<b>Количество:</b> 1 единица.	
<b>Размер (вес):</b> 25 см.	
<b>Сохранность:</b> Неполная.	
<b>Вид:</b> ножны треснутые.	
<b>Описание:</b> Ножны продолговатые, внутри пустота. Это место где находится нож. У хозяина был целый набор ножей для разных целей. Каждый нож находился в своих ножнах. Такие ножны мужчины вешали на свой охотничий пояс.	
<b>Условия поступления:</b> Дар Хорова Ивана Дмитриевича в 1988 году. Ножны принадлежали его тестю Тарлину Ивану Петровичу.	
<b>Сбор:</b> Спасенниковой Елены Николаевны.	





<b>№ по КП:</b>	<b>№ по книге учета:</b> 44 кш оф
<b>№ по научно-инв. Книге:</b> 34	<b>Шифр и № по КП филиала:</b>
<b>Название:</b> Сверло (пур).	
<b>Материал:</b> Дерево, металл, ровдуга.	
<b>Количество:</b> 2 единицы.	
<b>Размер (вес):</b> 36 и 24 см-ручка.	
<b>Сохранность:</b> Неполная.	
<b>Вид:</b> Скол на основании ручки, перемотан медной проволокой.	
<p><b>Описание:</b> <b>Описание:</b> Режущий инструмент, посредством вращения которого делают, провертывают круглые отверстия в дереве, кости или металле.</p> <p>Сверло состоит из основания (20 см.) сверло (4 см.) ручки (36 см). Ручка закреплена к основанию ровдугой.</p>	
<b>Условия поступления:</b> Сверло принадлежало Молданову Василию Ефимовичу (1936 – 1989гг), отдал в дар музею Сизаров Борис Николаевич в 1989 году.	
<b>Сбор:</b> Спасенниковой Елены Николаевны.	





<b>№ по КП:</b>	<b>№ по книге учета:</b> 45 кш оф
<b>№ по научно-инв. Книге:</b> 35	<b>Шифр и № по КП филиала:</b>
<b>Название:</b> Скребок (нуласты юх).	
<b>Материал:</b> Дерево, металл.	
<b>Количество:</b> 1 единица.	
<b>Размер (вес):</b> 60см.	
<b>Сохранность:</b> Неполная.	
<b>Вид:</b> Скол на закрепленной части лезвия, обмотан проволокой, металл ржавый.	
<b>Описание:</b> Ручки скребка длиной 57 см., в центре закреплено лезвие с помощью гвоздей. Скребок предназначен для удаления мездры с кожи, камуса оленя, лося, пушных зверей.	
<b>Условия поступления:</b> Нашла и отдала в дар музею Никонова Антонина Николаевна в 1989 году, (кому принадлежал скребок неизвестно).	
<b>Сбор:</b> Спасенниковой Елены Николаевны.	



<b>№ по КП:</b>	<b>№ по книге учета:</b> 46 кш оф
<b>№ по научно-инв. Книге:</b> 36	<b>Шифр и № по КП филиала:</b>
<b>Название:</b> Сверло (ёш пур).	
<b>Материал:</b> Дерево, металл, ровдуга.	
<b>Количество:</b> 2 единицы.	
<b>Размер (вес):</b> 33, и 24 см-ручка.	
<b>Сохранность:</b> Полная.	
<p><b>Описание:</b> Режущий инструмент, посредством вращения которого делают, провертывают круглые отверстия в дереве, кости или металле.</p> <p>Сверло состоит из основания (24 см.) сверло (6,5 см.) ручки (33 см). Ручка закреплена к основанию ровдугой. Ручка выстрогана фигурно, высечена тамга. (Λ)</p>	
<b>Условия поступления:</b> Сверло принадлежало Тарлину Ивану Петровичу (1916 – 1985гг), отдал в дар музею Хоров Иван Дмитриевич в 1989 году.	
<b>Сбор:</b> Спасенниковой Елены Николаевны.	



<b>№ по КП:</b>	<b>№ по книге учета:</b> 47 ксш оф
<b>№ по научно-инв. Книге:</b> 37	<b>Шифр и № по КП филиала:</b>
<b>Название:</b> Игольница (намт).	
<b>Материал:</b> Сукно, мех, бисер, ткань х/б, нить х/б.	
<b>Количество:</b> 1 единица.	
<b>Размер (вес):</b> 27х27 см.	
<b>Сохранность:</b> полная.	
<b>Описание:</b> Игольник шит из разноцветного сукна (желтый, зеленый, бардовый, красного). Четырехугольной формы. В центре на бордовом фоне узор «Солнце» из желтого сукна. Полосы из зеленого сукна, квадратики из красного сукна, разукрашены бисером. Вокруг обшит оленьим мехом. С обратной стороны подшит тканью.	
<b>Условия поступления:</b> Куплен у Вагатовой Марии Петровны в 1989 году.	
<b>Сбор:</b> Спасенниковой Елены Николаевны.	



<b>№ по КП:</b>	<b>№ по книге учета:</b> 48 кш оф
<b>№ по научно-инв. Книге:</b> 38	<b>Шифр и № по КП филиала:</b>
<b>Название:</b> Кузовок берестяной с орнаментом (ай хинт).	
<b>Материал:</b> Береста, черёмуха, нить капроновая.	
<b>Количество:</b> 2 единицы.	
<b>Размер (вес):</b> 12x13 см.	
<b>Сохранность:</b> полная, кузовок сувенирный, нет вязочек.	
<b>Описание:</b> Кузовок сшит из весенней бересты с крышкой. Сам кузовок маленький, широкий внизу, сужающийся вверху. С обеих сторон и на крышке выскоблен орнамент.	
<b>Условия поступления:</b> Сшила кузовок Захарова Анна Филипповна (1921 – 1990 гг.) отдала в дар музею в 1989 году.	
<b>Сбор:</b> Спасенниковой Елены Николаевны.	



<b>№ по КП:</b>	<b>№ по книге учета:</b> 50 кш оф
<b>№ по научно-инв. Книге:</b> 40	<b>Шифр и № по КП филиала:</b>
<b>Название:</b> Шуба женская (сах).	
<b>Материал:</b> Мех, сукно, ровдуга, сухожильные нити.	
<b>Количество:</b> 1 единица.	
<b>Размер (вес):</b> длина 100 см.	
<b>Сохранность:</b> Неполная.	
<b>Вид:</b> Старая. Поедена молью, мех облез на подкладке.	
<b>Описание:</b> Для шитья шубы используют шкуры оленей летне-осеннего забоя после линьки, когда короткий ворс. Женская шуба распашная, двухслойная, её полы не сходятся, завязывается кожаными завязками, полоски из цветного сукна, вставленного в швы. Подкладку подшивают из зимнего меха оленя с длинным ворсом.	
<b>Условия поступления:</b> Отдана в дар музею Никоновой Антониной Николаевной в 1989году. Шуба сшита её матерью Волдиной Татьяной Терентьевной (1916-1989гг.) для Никоновой Антонины Николаевны.	
<b>Сбор:</b> Спасенниковой Елены Николаевны.	



<b>№ по КП:</b>	<b>№ по книге учета:</b> 54 кш оф
<b>№ по научно-инв. Книге:</b> 44	<b>Шифр и № по КП филиала:</b>
<b>Название:</b> Платье женское (ernas).	
<b>Материал:</b> Ткань, нить хлопчатобумажная, пуговицы белые.	
<b>Количество:</b> 1 единица.	
<b>Размер (вес):</b> 54-56	
<b>Сохранность:</b> Полная.	
<b>Описание:</b> Зелёное платье прямого покроя. Кокетки украшены орнаментом. Воротник – стойка, рукава с обшлагами вшиты в прямую пройму. Нагрудный разрез украшен орнаментом с разноцветными полосками. Разноцветные полосы украшают и подол.	
<b>Условия поступления:</b> Работа Молдановой Анны Тимофеевны, она в 1990 году продала в музей.	
<b>Сбор:</b> Спасенниковой Елены Николаевны.	



<b>№ по КП:</b>	<b>№ по книге учета:</b> 56 кш оф
<b>№ по научно-инв. Книге:</b> 191	<b>Шифр и № по КП филиала:</b>
<b>Название:</b> Платье женское (ернас).	
<b>Материал:</b> Ткань-шёлк (атлас бордовый), хлопчатобумажная ткань белого и зеленого цвета использованная для орнамента и полосок, красная пуговица, нити хлопчатобумажные.	
<b>Количество:</b> 1 единица.	
<b>Размер (вес):</b> 52-54	
<b>Сохранность:</b> Неполная.	
<b>Вид:</b> Имеются дыры на подоле, одна заплатка на подоле.	
<b>Описание:</b> Платье сшито из шёлковой ткани Лозямовой Марией Андреевной (1918-1983гг.). Кокетки украшены орнаментом. Воротник – стойка, рукава с обшлагами вшиты в прямую пройму. Нагрудный разрез украшен орнаментом и полосками. Платье оформлено разноцветными полосками (белая и зеленая), и белым орнаментом «заячьи ушки».	
<b>Условия поступления:</b> Работа Лозямовой Марии Андреевны (1918-1983гг.), продано в музей её снохой Лозямовой Еленой Григорьевной в 1990 году. Платье сшито для Лозямовой Альбины Октябрьевны.	
<b>Сбор:</b> Спасенниковой Елены Николаевны.	





<b>№ по КП:</b>	<b>№ по книге учета:</b> 58 кш оф
<b>№ по научно-инв. Книге:</b> 190	<b>Шифр и № по КП филиала:</b>
<b>Название:</b> Нагрудник (сак лопс).	
<b>Материал:</b> Ткань, бисер, ровдуга, сукно, чеканки из сплава (олова и меди), нити сухожильные.	
<b>Количество:</b> 1 единица.	
<b>Размер (вес):</b>	
<b>Сохранность:</b> Полная.	
<b>Вид:</b> Нагрудник старый, снизу висюльки, поедены молью (ровдуга). Реставрация в 2013 году.	
<b>Описание:</b> Нагрудник сделан из четырех частей, по краям две бисерные полосы, из бело-зеленого бисера, в середине две полосы обшиты бисером пох/б ткани, черно-белый бисер, узором в виде ромбиков. Воротник сделан из сукна, обшит бисером: сине, бело, красным, в форме прямоугольников. В прямоугольники вшиты пять больших пуговиц, и две литые чеканки одинакового диаметра.	
<b>Условия поступления:</b> Работа Молдановой Анастасии Ивановны матери Молданова Ивана Григорьевича. Продано в музей её внучкой Тарлиной Валентиной Ивановной в 1990 году.	
<b>Сбор:</b> Спасенниковой Елены Николаевны.	





<b>№ по КП:</b>	<b>№ по книге учета:</b> 60 кш оф
<b>№ по научно-инв. Книге:</b> 45	<b>Шифр и № по КП филиала:</b>
<b>Название:</b> Халат женский (сяшкан сах).	
<b>Материал:</b> Ткань ситец, бисер, х/б нити.	
<b>Количество:</b> 1 единица.	
<b>Размер (вес):</b> 40-42 размер.	
<b>Сохранность:</b> Старый, выцветший.	
<b>Описание:</b> Халат красного цвета. Халат – женская одежда с разрезом спереди сшит из ткани, низ, подол, края рукава и ворот украшены разноцветными полосками и орнаментом. Края по разрезу и подол обшиты бисером. Халат одевают поверх платья.	
<b>Условия поступления:</b> Работа Тарлиной Марии Андреевны (1930 – 1989гг). В 1990 году её дочь Тарлина Антонина Сергеевна продала в музей.	
<b>Сбор:</b> Спасенниковой Елены Николаевны.	



<b>№ по КП:</b>	<b>№ по книге учета:</b> 61 ксш оф
<b>№ по научно-инв. Книге:</b> 46	<b>Шифр и № по КП филиала:</b>
<b>Название:</b> Кузов берестяной с орнаментом (хинт).	
<b>Материал:</b> Береста, черёмуха, нить капроновая.	
<b>Количество:</b> 2 единицы.	
<b>Размер (вес):</b> 35x34 см.	
<b>Сохранность:</b> Неполная. На дне кузова имеется трещина, она сшита, крышка надорвана, тоже подшита.	
<p><b>Описание:</b> Кузов небольшой, широкий внизу, сужающийся вверх. Крышка вставная, круглая. Основа у крышки и у отверстия сделаны из полосок бересты. На передней стенке выскоблены орнаментированные мотивы. Имеются четыре вязки.</p> <p>Бересту снимают весной и осенью. Весенняя береста светлая, она идет на изготовление крышек, изделий без узоров. Осенняя береста тёмная, на ней острым ножом выцарапывают узор. Ягоды собирают в набирушку и ссыпают в кузов.</p>	
<b>Условия поступления:</b> Работа Тарлиной Марии Андреевны. Продала музею в 1990 году её дочь Непочатова (Тарлина) Антонина Сергеевна	
<b>Сбор:</b> Спасенниковой Елены Николаевны.	



<b>№ по КП:</b>	<b>№ по книге учета:</b> 62 кш оф
<b>№ по научно-инв. Книге:</b> 47	<b>Шифр и № по КП филиала:</b>
<b>Название:</b> Люлька берестяная вечерняя «ночная» (етн онтуп).	
<b>Материал:</b> береста, черёмуховые прутья, ткань.	
<b>Количество:</b> 1 единица.	
<b>Размер (вес):</b> длина 73x31 см. спина 27 см.	
<b>Сохранность:</b> Старая, ткань по бокам порвана, без орнамента.	
<b>Описание:</b> Люлька предназначена для сна ночью. Она продолговатая спинка ниже чем у дневной люльки. Сшита из бересты, основа сделана из черёмуховых прутьев. С внутренней стороны от спинки до конца люльки пришита ткань с ровдужными петельками для пеленания ребенка.	
<b>Условия поступления:</b> Закуплено у Лозяновой Марии Григорьевны (1940-1991гг.) в 1990 году.	
<b>Сбор:</b> Спасенниковой Елены Николаевны.	



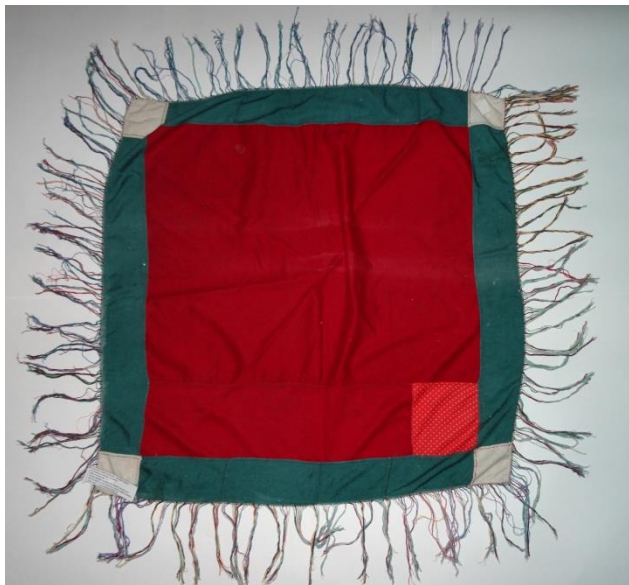
<b>№ по КП:</b>	<b>№ по книге учета:</b> 65 ксш оф
<b>№ по научно-инв. Книге:</b> 48	<b>Шифр и № по КП филиала:</b>
<b>Название:</b> Самовар.	
<b>Материал:</b> металл.	
<b>Количество:</b> 1 единица.	
<b>Размер (вес):</b> высота 50 см.	
<b>Сохранность:</b> Полная.	
<b>Описание:</b> Самовар старый. В середине самовара выходит труба, куда закладывали горящие угли, внизу сбоку имеются отверстия для раздувания огня.	
<b>Условия поступления:</b> Закуплено у Лозямовой Марии Григорьевы в 1990 году.	



<b>№ по КП:</b>	<b>№ по книге учета:</b> 69 кш оф
<b>№ по научно-инв. Книге:</b> 50	<b>Шифр и № по КП филиала:</b>
<b>Название:</b> Малица (молупси).	
<b>Материал:</b> мех, ткань, сукно, сухожильные нити.	
<b>Количество:</b> 1 единица.	
<b>Размер (вес):</b> детская.	
<b>Сохранность:</b> Неполная.	
<b>Вид:</b> Старая. мех лезет, молью поедена.	
<b>Описание:</b> Малица Глухая без разреза спереди, одежда для мужчин, сшита для мальчика из оленьего меха с капюшоном. Капюшоны шьют из меха пушных зверей (выдра, ондатра, соболя и др.)	
<b>Условия поступления:</b> Работа Харанзеевой Марфы Андреевны для сына Харанзеева Анатолия Васильевича. Продана в музей снохой Харанзеевой Тamarой Николаевной в 1990 году.	
<b>Сбор:</b> Спасенниковой Елены Николаевны.	



<b>№ по КП:</b>	<b>№ по книге учета:</b> 70 кш оф
<b>№ по научно-инв. Книге:</b> 51	<b>Шифр и № по КП филиала:</b>
<b>Название:</b> Кузов берестяной (хинт).	
<b>Материал:</b> Береста, черёмуха, нить капроновая.	
<b>Количество:</b> 2 единицы.	
<b>Размер (вес):</b> 33x25 см.	
<b>Сохранность:</b> Полная.	
<p><b>Описание:</b> Кузов небольшой, широкий внизу, сужающийся вверху. Крышка вставная, круглая. Основа у крышки из бересты, у отверстия из черёмуховых прутьев. По бокам соединён деревянными планками. Кузов без орнаментов. Из весенней бересты.</p> <p>Бересту снимают весной и осенью. Весенняя береста светлая, она идет на изготовление крышек, изделий без узоров. Осенняя береста тёмная, на ней острым ножом выцарапывают узор. Ягоды собирают в набирушку и сыпают в кузов.</p>	
<b>Условия поступления:</b> Работа Харанзеевой Тамары Николаевны. Прдала музею в 1990 году.	
<b>Сбор:</b> Спасенниковой Елены Николаевны.	



<b>№ по КП:</b>	<b>№ по книге учета:</b> 71 кш оф
<b>№ по научно-инв. Книге:</b> 52	<b>Шифр и № по КП филиала:</b>
<b>Название:</b> Платок с кистями (ухшам) красный обшит зелёным ситцем.	
<b>Материал:</b> Ситец, нити разноцветные.	
<b>Количество:</b> 1 единица.	
<b>Размер (вес):</b>	
<b>Сохранность:</b> Полная.	
<b>Описание:</b> Платок сшит из бордовой ткани квадратной формы, обшит полосками 10 см. из зелёной ткани, квадраты из серой ткани. Кисточки из разноцветных нитей. Платок старый есть заплата красного цвета в белый горошек.	
<b>Условия поступления:</b> Работа Харанзеевой Тамары Николаевны. Продала музею в 1990 году.	
<b>Сбор:</b> Спасенниковой Елены Николаевны.	



<b>№ по КП:</b>	<b>№ по книге учета:</b> 72 кш оф
<b>№ по научно-инв. Книге:</b> 53	<b>Шифр и № по КП филиала:</b>
<b>Название:</b> Упряжь оленья (вулы кел).	
<b>Материал:</b> ровдуга, кость, кожа.	
<b>Количество:</b>	
<b>Размер (вес):</b>	
<b>Сохранность:</b> Полная	
<b>Описание:</b> Упряжь оленья: упряжь передового оленя. Упряжь делают из ровдуги. Узда сделана из оленьих костей, соединяют между собой так, чтобы они расположились на голове ниже рогов, на затылке застёгивается, дальше идет ошейник, его иногда мужчины делают из медвежьей шкуры, помягче на спине седло из кожи, вожжи. Для женщин иногда шьют упряжь из цветного сукна, украшенной орнаментом, кистями, колокольчиками. Упряжь не полностью, на одного оленя.	
<b>Условия поступления:</b> Упряжь (вулы кел) работа Артямова Николая Николаевича, продана музеем Харанзеевой Тамарой Николаевной в 1990 году.	
<b>Сбор:</b> Спасенниковой Елены Николаевны.	





<b>№ по КП:</b>	<b>№ по книге учета:</b> 73 ксш оф
<b>№ по научно-инв. Книге:</b> 54	<b>Шифр и № по КП филиала:</b>
<b>Название:</b> Рубашка мальчика (пух ернас).	
<b>Материал:</b> Ткань шёлковая (оранжевая), нить х/б, пуговицы.	
<b>Количество:</b> 1 единица.	
<b>Размер (вес):</b> детская.	
<b>Сохранность:</b> Полная.	
<b>Описание:</b> Прямой покрой из оранжевого атласного материала. На груди кокетка, украшена разноцветными полосами и орнаментом. Низ рубашки и рукава тоже украшены. Такие рубашки надевали обычно на праздники. Рубашка старая есть потертости.	
<b>Условия поступления:</b> Работа Лозямовой Татьяны Афанасьевны для сына Лозямова Владимира Михайловича (1952-2001г.). В 1990 году продана в музей Лозямовой Татьяной Ивановной.	
<b>Сбор:</b> Спасенниковой Елены Николаевны.	



<b>№ по КП:</b>	<b>№ по книге учета:</b> 74 кш оф
<b>№ по научно-инв. Книге:</b> 55	<b>Шифр и № по КП филиала:</b>
<b>Название:</b> Упряжь оленья (вулы кел), (уккел).	
<b>Материал:</b> ровдуга, кость, кожа, колокольчик.	
<b>Количество:</b> на 1 оленя.	
<b>Размер (вес):</b>	
<b>Сохранность:</b> Полная.	
<b>Описание:</b> Упряжь оленья: упряжь передового оленя. Упряжь делают из ровдуги. Узда сделана из оленьих костей, соединяют между собой так, чтобы они расположились на голове ниже рогов, на затылке застёгивается, дальше идет ошейник, его иногда мужчины делают из медвежьей шкуры (для отпугивания нечисти), помягче на спине седло из кожи, вожжи. Для женщин иногда шьют упряжь из цветного сукна, украшенной орнаментом, кистями, колокольчиками. Вожжи для передового оленя с колокольчиком. Имеется надпись на колокольчике: ОВЕЧЬКИНЪ ВЪ С.ПУРЕХЪ НИЖ.Г.К.И. Внутри колокольчика имеется цифра «2». упряжь не полностью, на одного оленя.	
<b>Условия поступления:</b> Упряжь (вулы кел) (вожжи) сделана Волдиным Николаем Тимофеевичем (1898-1985гг) для дочери Тамары. Продана музею Хоровой Тамарой Николаевной в 1990 году.	
<b>Сбор:</b> Спасенниковой Елены Николаевны.	



<b>№ по КП:</b>	<b>№ по книге учета:</b> 75 кш оф
<b>№ по научно-инв. Книге:</b> 56	<b>Шифр и № по КП филиала:</b>
<b>Название:</b> Мешок меховой для мелочи (юрн хир).	
<b>Материал:</b> Мех, ровдуга, нить сухожильная, сукно.	
<b>Количество:</b> 1 единица.	
<b>Размер (вес):</b> 52x37 см.	
<b>Сохранность:</b> Неполная, поеден молью.	
<b>Описание:</b> Мешок сшит из оленьей шкуры, к низу расширен, к верху сужающийся. С одной стороны оформлен орнаментом, сверху обшит полоской ровдуги, в которую вдевается веревочка, связывающая и стягивающая отверстие. В нём хранят нужные вещи, служит как чемодан. Мешок старый на дне порван орнамент, поеден молью.	
<b>Условия поступления:</b> Сшила Захарова Анна Филипповна (1928-1990гг) продала музею в 1990 году.	
<b>Сбор:</b> Спасенниковой Елены Николаевны.	



<b>№ по КП:</b>	<b>№ по книге учета:</b> 76 кш оф
<b>№ по научно-инв. Книге:</b> 57	<b>Шифр и № по КП филиала:</b>
<b>Название:</b> Ложка деревянная-черпак (лый).	
<b>Материал:</b> Дерево.	
<b>Количество:</b> 1 единица	
<b>Размер (вес):</b> 75 см.	
<b>Сохранность:</b> полная.	
<b>Описание:</b> Общая длина черпака – 75 см. длинна ручки – 37 см. Объем черпака – 18x14x6 см. На конце ручки выстрогана трапецевидная фигура. Она из единого куска берёзы. Ложками-черпаками выкладывают рыбу или мясо в вырезанные из дерева изящные удлиненные небольшие корытца. Ручка такой ложки иногда украшена фигурами зверей или птиц.	
<b>Условия поступления:</b> Работа Захарова Филиппа А. Продана музею Захаровой Анной Филипповной (1928-1990гг) в 1990 году.	
<b>Сбор:</b> Спасенниковой Елены Николаевны.	



<b>№ по КП:</b>	<b>№ по книге учета:</b> 77 кш оф
<b>№ по научно-инв. Книге:</b> 58	<b>Шифр и № по КП филиала:</b>
<b>Название:</b> Платье женское (ернас).	
<b>Материал:</b> Ткань ситец (красный со светло-коричневыми узорами), х/б нити, нити мулине.	
<b>Количество:</b> 1 единица.	
<b>Размер (вес):</b> 56-60 размер.	
<b>Сохранность:</b> Полная.	
<b>Описание:</b> Платье цельнокройное, по подолу полосы белого и синего цвета. Воротник стойка. Рукава и на груди украшены зигзагами, сшитыми из нити мулине.	
<b>Условия поступления:</b> Работа Молдановой Анастасии Ильиничны 1900 г.р., в 1990 году продала в музей Тарлина Валентина Ивановна.	
<b>Сбор:</b> Спасенниковой Елены Николаевны.	



<b>№ по КП:</b>	<b>№ по книге учета:</b> 78 кш оф
<b>№ по научно-инв. Книге:</b> 59	<b>Шифр и № по КП филиала:</b>
<b>Название:</b> Нагрудник из пуговиц (мевл лопс).	
<b>Материал:</b> Сукно, пуговицы железные, звездочки от часов 2 шт., чеканки из сплава меди и серебра 2 шт., пуговицы пластмассовые, колокольчик, нить сухожильная, нить капроновая.	
<b>Количество:</b> 1 единица.	
<b>Размер (вес):</b> 16x29 см.	
<b>Сохранность:</b> Неполная. Пуговицы ржавые.	
<b>Описание:</b> Нагрудник изготовлен на сукне, обшитым красным материалом, куда пришиты пуговицы и разной формы литые узоры. В самом низу по краям пришито: слева пуговица, а справа колокольчик на медных пряхках в форме восьмерки.	
<b>Условия поступления:</b> Работа Молдановой Анастасии Ивановны, в 1990 году продала в музей Тарлина Валентина Ивановна.	
<b>Сбор:</b> Спасенниковой Елены Николаевны.	



<b>№ по КП:</b>	<b>№ по книге учета:</b> 82 кш оф
<b>№ по научно-инв. Книге:</b> 60	<b>Шифр и № по КП филиала:</b>
<b>Название:</b> Платье женское (ернас).	
<b>Материал:</b> Ткань (зелёная) нити х/б.	
<b>Количество:</b> 1 единица.	
<b>Размер (вес):</b> 48-50 размер.	
<b>Сохранность:</b> Полная.	
<b>Описание:</b> Платье для повседневной носки. Украшено платье, и обшлаг контрастными полосками. На рукавах вставыши из серого цвета, тоже украшены контрастными полосками. Платье старое, есть заплатки, полосы потерты.	
<b>Условия поступления:</b> Продано музее Хоровой Анной Тимофеевной в 1990 году.	
<b>Сбор:</b> Спасенниковой Елены Николаевны.	





<b>№ по КП:</b>	<b>№ по книге учета:</b> 83 ксш оф
<b>№ по научно-инв. Книге:</b> 61	<b>Шифр и № по КП филиала:</b>
<b>Название:</b> Люлька берестяная дневная (онтуп).	
<b>Материал:</b> береста, черёмуховые прутья, ткань, нить из жилы оленя, ровдуга.	
<b>Количество:</b> 1 единица.	
<b>Размер (вес):</b> длина 55х15 см. спина 56 см.	
<b>Сохранность:</b> Неполная.	
<p><b>Описание:</b> Люлька сделана из бересты, основа сделана из черёмуховых прутьев, Над изголовьем душка для накидывания платка. В люльку помещен вкладыш размером чуть поменьше её. Во вкладыш насыпают наструганные гнилушки берёзы, хорошо впитывающие влагу, а поверх мох, затем мягкий подшейный волос оленя. Ребенка усаживали на такую подстилку голеньким, рубаху поднимали, на коленки клали набедренную пластинку из двух слоев бересты, она предохраняла одеяльце от мочи.</p> <p>По бокам люльки и на спинке ножом выцарапаны орнаментированные мотивы. На спинке где находится голова ребенка, обязательно выцарапывали орнамент «глухарку», как символ сна.</p> <p>Люлька старая, ткань по бокам рваная, на спинке береста порванная.</p>	
<b>Условия поступления:</b> Люлька сшита Хоровой Анной Тимофеевной для своих детей. Продала в музей в 1990 году.	
<b>Сбор:</b> Спасенниковой Елены Николаевны.	





<b>№ по КП:</b>	<b>№ по книге учета:</b> 84 кш оф
<b>№ по научно-инв. Книге:</b> 62	<b>Шифр и № по КП филиала:</b>
<b>Название:</b> Сверло (пур).	
<b>Материал:</b> Дерево, металл, ровдуга.	
<b>Количество:</b> 2 единицы.	
<b>Размер (вес):</b> 28,5 и 44 см-ручка.	
<b>Сохранность:</b> Неполная.	
<b>Описание:</b> Режущий инструмент, посредством вращения которого делают, провертывают круглые отверстия в дереве, кости или металле. Сверло состоит из основания (28,5 см.) сверло (6 см.) ручки (44 см). Ручка закреплена к основанию с помощью ровдуги. Основа украшена рефлеными вырезами. Расколота подвижная часть основы. Основа, куда вставлен металлический стержень расколота.	
<b>Условия поступления:</b> Сверло принадлежало Хорову Ефиму Григорьевичу, продано в музей в 1990 году.	
<b>Сбор:</b> Спасенниковой Елены Николаевны.	



<b>№ по КП:</b>	<b>№ по книге учета:</b> 86 кш оф
<b>№ по научно-инв. Книге:</b> 63	<b>Шифр и № по КП филиала:</b>
<b>Название:</b> Люлька для куклы (акань онтуп).	
<b>Материал:</b> береста, черёмуховые обручи, нити х/б.	
<b>Количество:</b> 1 единица.	
<b>Размер (вес):</b> 30x10x30 см.	
<b>Сохранность:</b> полная.	
<p><b>Описание:</b> Люлька – игрушка: длина дна-30 см. высота 10 см. высота спинки 30 см. украшена орнаментом.</p> <p>Люлька состоит из трёх частей полуовальное дно, овальная спинка и стенки. Дно соединено с бортами с помощью черёмуховых прутьев. Борта кроме участка в изголовье, покрыты полосой ткани с петлями внутри для шнуровки. Люлька украшена орнаментом по бокам и на изголовье. Орнамент глухарки отсутствует.</p>	
<b>Условия поступления:</b> сшила Лозямова Елизавета Григорьевна по заказу в кабинет хантыйского языка в 1990 году.	
<b>Сбор:</b> Спасенниковой Елены Николаевны.	



<b>№ по КП:</b>	<b>№ по книге учета:</b> 87 ксш оф
<b>№ по научно-инв. Книге:</b> 64	<b>Шифр и № по КП филиала:</b>
<b>Название:</b> Качеля деревянная (тёиты юх).	
<b>Материал:</b> Дерево.	
<b>Количество:</b> 1 единица.	
<b>Размер (вес):</b> 47 см.	
<b>Сохранность:</b> Неполная, крючок с одной стороны отломан.	
<b>Описание:</b> Качеля состоит из деревянного двустороннего крюка. По середине крюка вырезаны два отверстия, сверху в один, а снизу в два ряда, выстроганы палочки, которые гремят, когда качают люльку. Над спальным местом родителей в балку вбивали штырь, к нему привязывали ремень из ровдуги, или веревку на конце которого был этот крюк. У качели один крючок сломан.	
<b>Условия поступления:</b> Работа Лозямова Октября Алексеевича. Закуплена в музей у Лозямовой Елены Григорьевны в 1990 году.	
<b>Сбор:</b> Спасенниковой Елены Николаевны.	



<b>№ по КП:</b>	<b>№ по книге учета:</b> 93 ксш оф
<b>№ по научно-инв. Книге:</b> 65	<b>Шифр и № по КП филиала:</b>
<b>Название:</b> Лыжи (нымал).	
<b>Материал:</b> Дерево.	
<b>Количество:</b> одна пара.	
<b>Размер (вес):</b> 175x16 см.	
<b>Сохранность:</b> полная.	
<b>Описание:</b> Лыжи широкие, подклеенные кусочками камусов, еловые. Предназначены для ближних переходов, на них могут ходить старики и хозяйки за дровами.	
<b>Условия поступления:</b> Работа Волдина Николая Тимофеевича сделал для жены Волдиной Татьяны Терентьевны. Привезены с экспедиции по реке Итьях в 1989 году.	
<b>Сбор:</b> Спасенниковой Елены Николаевны.	



<b>№ по КП:</b>	<b>№ по книге учета:</b> 94 кш оф
<b>№ по научно-инв. Книге:</b> 66	<b>Шифр и № по КП филиала:</b>
<b>Название:</b> Чашка берестяная (сэн).	
<b>Материал:</b> Береста, корень кедра, черемуха.	
<b>Количество:</b> 1 шт.	
<b>Размер (вес):</b> 33х30 см.	
<b>Сохранность:</b> неполная.	
<b>Описание:</b> Чашка сшита из четырёхугольного куска бересты, по краям из черемухового обруча обшита корнем кедра. Округлой формы, предназначена для хозяйства, хранения рыбы, мяса, ягод.	
<b>Условия поступления:</b> Привезена с экспедиции из стойбища пастухов на «Вороньей горе» по р. Итьях в 1987 году.	
<b>Сбор:</b> Спасенниковой Елены Николаевны.	



<b>№ по КП:</b>	<b>№ по книге учета:</b> 95 кш оф
<b>№ по научно-инв. Книге:</b> 67	<b>Шифр и № по КП филиала:</b>
<b>Название:</b> Кузов берестяной (хинт).	
<b>Материал:</b> Береста, черёмуха, нить капроновая.	
<b>Количество:</b> 1 единица.	
<b>Размер (вес):</b> 30x22 см.	
<b>Сохранность:</b> Неполная, с одной стороны лопнула береста, нить потерялась.	
<b>Описание:</b> Кузов небольшой, широкий внизу, сужающийся вверху. Кузов без орнаментов. Из летней бересты. Высота кузова 30 см. ширина 21-22 см. Без вязок. Бересту снимают весной и осенью. Весенняя береста светлая, она идет на изготовление крышек, изделий без узоров. Ягоды собирают в набирушку и сыпают в кузов.	
<b>Условия поступления:</b> Работа Волдиной Татьяны Терентьевны. Кузов привезен со стойбища Волдина Николая Тимофеевича с экспедиции по реке Итьях в 1987 году.	
<b>Сбор:</b> Спасенниковой Елены Николаевны.	



<b>№ по КП:</b>	<b>№ по книге учета:</b> 97 ксш оф
<b>№ по научно-инв. Книге:</b> 68	<b>Шифр и № по КП филиала:</b>
<b>Название:</b> Корни кедровые (лэр).	
<b>Материал:</b> Корни кедровые.	
<b>Количество:</b> 2 пучка.	
<b>Размер (вес):</b>	
<b>Сохранность:</b> полная.	
<b>Описание:</b> Весной, когда у деревьев начинается сокодвижение, у молодого кедра вырывают и вырубают тонкие молодые корни. Дома эти корни отчищают от коры, раскалывают ножом осторожно на несколько слоев, затем эти корни пропускают через зажим, где с корня выжимают сок. Затем их замачивают в теплой воде, и еще раз выжимают через зажим. Готовые корни сворачивают в пучек и складывают до нужного момента, когда надо плести гимгу (морду) или шкатулку, предварительно замачивают пучки корней в воде.	
<b>Условия поступления:</b> Корни заготовлены Волдиным Николаем Тимофеевичем (1898-1985гг) Привезены с экспедиции из стойбища Волдина Николая Тимофеевича по р. Итьях в 1987 году.	
<b>Сбор:</b> Спасенниковой Елены Николаевны.	





<b>№ по КП:</b>	<b>№ по книге учета:</b> 98 ксш оф
<b>№ по научно-инв. Книге:</b> 69	<b>Шифр и № по КП филиала:</b>
<b>Название:</b> Циновка из осоки (лапи).	
<b>Материал:</b> Трава, нить х/б, ткань х/б.	
<b>Количество:</b> 1 шт.	
<b>Размер (вес):</b> 32x21 см.	
<b>Сохранность:</b> неполная.	
<p><b>Описание:</b> Траву для плетения циновок готовили в июле, сушили, сплетали и на зиму складывали. Зимой длинными вечерами предварительно замочив в воде, плели длинные ленты примерно шириной 7-8 см., затем нарезали кусками по длине нар и сшивали. Иногда эту траву красили и получалась красивая циновка, края обшивали налимьей шкурой или ровдугой. Циновка старая, порванная.</p>	
<p><b>Условия поступления:</b> Работа Волдиной Валентины Николаевны (1953-1968гг). Привезена с экспедиции из стойбища Волдина Николая Тимофеевича по р. Итьях в 1987 году.</p>	
<b>Сбор:</b> Спасенниковой Елены Николаевны.	





<b>№ по КП:</b>	<b>№ по книге учета:</b> 99 кш оф
<b>№ по научно-инв. Книге:</b> 233	<b>Шифр и № по КП филиала:</b>
<b>Название:</b> Медвежий ошейник для оленей (вулы лак).	
<b>Материал:</b> Мех медвежий, кость, ровдуга.	
<b>Количество:</b> 1 шт.	
<b>Размер (вес):</b>	
<b>Сохранность:</b> Полная.	
<b>Описание:</b> Ошейник изготовлен из медвежьей шкуры, делали только для мужской упряжи как оберег от нечистой силы.	
<b>Условия поступления:</b> Работа Волдина Николая Тимофеевича (1898-1985гг.) ошейник привезен со стойбища. Подарен в кабинет хантыйского языка для уроков в 1989 году.	
<b>Сбор:</b> Спасенниковой Елены Николаевны.	



<b>№ по КП:</b>	<b>№ по книге учета:</b> 100 кш оф
<b>№ по научно-инв. Книге:</b> 70	<b>Шифр и № по КП филиала:</b>
<b>Название:</b> Лопата деревянная для выпечки хлеба (сар).	
<b>Материал:</b> Дерево.	
<b>Количество:</b> 1 единица.	
<b>Размер (вес):</b> 108 см.	
<b>Сохранность:</b> Полная.	
<b>Описание:</b> Лопата деревянная предназначена для печения хлеба. На неё ставят формы и переставляют в горячую печь, этой же лопатой вытаскивают горячие формы с готовым хлебом из печи. Эта лопата постоянно находится возле хлебной печи. Лопата старая дерево потемневшее.	
<b>Условия поступления:</b> Работа Волдина Николая Тимофеевича (1898-1985гг). Привезена экспедицией по реке Ить-ях со стойбища Волдина Николая Тимофеевича в 1989 году.	
<b>Сбор:</b> Спасенниковой Елены Николаевны.	



<b>№ по КП:</b>	<b>№ по книге учета:</b> 101 кш оф
<b>№ по научно-инв. Книге:</b> 71	<b>Шифр и № по КП филиала:</b>
<b>Название:</b> Лыжная палка (сув).	
<b>Материал:</b> Дерево.	
<b>Количество:</b> 1 единица.	
<b>Размер (вес):</b> 94 см.	
<b>Сохранность:</b> полная.	
<b>Описание:</b> Сделана из дерева по росту человека, кому она предназначена. На конце палки деревянное кольцо, чтобы палка не проваливалась в снег. Иногда на другом конце делают лопатку, чтобы разгрести снег около ловушек, иногда с крючком на конце, чтобы достать убитую белку с дерева. Палка старая дерево потемневшее.	
<b>Условия поступления:</b> Работа Волдина Николая Тимофеевича (1898-1985гг.) для жены. Привезена экспедицией по реке Ить-ях со стойбища Волдина Николая Тимофеевича в 1989 году.	
<b>Сбор:</b> Спасенниковой Елены Николаевны.	



<b>№ по КП:</b>	<b>№ по книге учета:</b> 102 кш оф
<b>№ по научно-инв. Книге:</b> 72	<b>Шифр и № по КП филиала:</b>
<b>Название:</b> Заготовки к нартам (эхал кур) «копылья».	
<b>Материал:</b> Дерево.	
<b>Количество:</b> 1 единица.	
<b>Размер (вес):</b> 60 см.	
<b>Сохранность:</b> полная.	
<b>Описание:</b> Копылья делали из берёзы, обычно по три пары в нарту, копылья поставлены наклонно под углом, их так же ставили прямо. Число копыльев у ездовых нарт три и более, они тоньше и сильнее наклонены. Женская нарта считалась красивой, если имела много копыльев, до семи пар, копылья делали короче, чтобы женщина доставала ногами до пола.	
<b>Условия поступления:</b> Работа Волдина Николая Тимофеевича (1898-1985гг.). Привезены экспедицией по р. Ить-ях со стойбища Волдина Николая Тимофеевича в 1989 году.	
<b>Сбор:</b> Спасенниковой Елены Николаевны.	



<b>№ по КП:</b>	<b>№ по книге учета:</b> 103 кш оф
<b>№ по научно-инв. Книге:</b> 73	<b>Шифр и № по КП филиала:</b>
<b>Название:</b> Посох печара (сув).	
<b>Материал:</b> Дерево.	
<b>Количество:</b> 1 единица.	
<b>Размер (вес):</b> 87 см.	
<b>Сохранность:</b> полная.	
<b>Описание:</b> Палка сделана из дерева длиной 87 см. с ручкой, на нижнем конце тоже делают красивое утолщение. Посох использовали выступающие «Печары-маски. На медвежьих игрищах». После проведения игрищ, посох хранился среди ритуальных вещей, в священном углу.	
<b>Условия поступления:</b> Привезен экспедицией по р. Итьях со стойбища Волдина Николая Тимофеевича (1898-1985гг.). в 1989 году.	
<b>Сбор:</b> Спасенниковой Елены Николаевны.	



<b>№ по КП:</b>	<b>№ по книге учета:</b> 104 кш оф
<b>№ по научно-инв. Книге:</b> 74	<b>Шифр и № по КП филиала:</b>
<b>Название:</b> Палка для сушки рыбы (нэр юх).	
<b>Материал:</b> Дерево.	
<b>Количество:</b> 1 единица.	
<b>Размер (вес):</b> 153 см.	
<b>Сохранность:</b> Полная.	
<b>Описание:</b> Палку готовят мужчины из дерева, обстрагивают, оба конца сужаются, делают длиной 150 – 160 см. Поверхность делают гладкой чтобы свободно передвигать ёхаль (рыбу). Эти палки вешали на сувах, а внизу разводили костер, иногда с дымокурор, чтобы мухи не садились на рыбу. Палка старая закопченная.	
<b>Условия поступления:</b> Работа Волдина Николая Тимофеевича (1898-1985гг.). Привезены экспедицией по р. Итьях со стойбища Волдина Николая Тимофеевича в 1989 году.	
<b>Сбор:</b> Спасенниковой Елены Николаевны.	



<b>№ по КП:</b>	<b>№ по книге учета:</b> 105 кш оф
<b>№ по научно-инв. Книге:</b> 75	<b>Шифр и № по КП филиала:</b>
<b>Название:</b> Корытце деревянное (юх ан).	
<b>Материал:</b> Дерево.	
<b>Количество:</b> 1 единица.	
<b>Размер (вес):</b> 55х33 см.	
<b>Сохранность:</b> Неполная, края обломаны.	
<b>Описание:</b> Изделие из дерева – дело мужских рук. Корытце вырезанное из дерева, удлиненное. Рыбу или мясо выкладывали по двум сторонам. В углубление, куда стекает уха, насыпают соль. Рыбу употребляют макая в соленую уху. Когда рыба съедена, убирают остатки соли, большой деревянной ложкой перемалывают кости, затем наливают уху, она становится как молоко, очень вкусная. Корытце старое, края обломаны.	
<b>Условия поступления:</b> Работа Волдина Николая Тимофеевича (1898-1985гг.). Привезены экспедицией по реке Итьях со стойбища Волдина Николая Тимофеевича в 1989 году.	
<b>Сбор:</b> Спасенниковой Елены Николаевны.	



<b>№ по КП:</b>	<b>№ по книге учета:</b> 106 кш оф
<b>№ по научно-инв. Книге:</b> 76	<b>Шифр и № по КП филиала:</b>
<b>Название:</b> Чашка медная (люхитыялты ан).	
<b>Материал:</b> Медь.	
<b>Количество:</b> 1 единица.	
<b>Размер (вес):</b> окружность 76 см.	
<b>Сохранность:</b> неполная чашка старая, дырявая.	
<p><b>Описание:</b> чашка старая окр. 76 см. к дну сужается.          Такие медные вещи дарили служащие церкви во время крещения, в знак благодарности за принятие православной веры. Затем семья использовала по своему усмотрению. Семья Волдиных использовали чашку для умывания.</p>	
<b>Условия поступления:</b> Привезена экспедицией по р. Итьях со стойбища Волдина Николая Тимофеевича (1898-1985гг.) в 1989 году.	
<b>Сбор:</b> Спасенниковой Елены Николаевны.	





<b>№ по КП:</b>	<b>№ по книге учета:</b> 107 кш оф
<b>№ по научно-инв. Книге:</b> 77	<b>Шифр и № по КП филиала:</b>
<b>Название:</b> Ножовка (ай карты) «лучковая пила».	
<b>Материал:</b> Дерево, металл, шнур.	
<b>Количество:</b> 1 единица.	
<b>Размер (вес):</b> 29 см.	
<b>Сохранность:</b> Неполная, ножовка старая, держатели поломаны, изогнуты, шнур рваный, 7 зубьев у пилки отсутствует.	
<b>Описание:</b> Обычная маленькая пилочка закреплена с двух концов в деревянные держатели-ручки и сверху стянута рамкой, концы которой регулируют с помощью язычка со шнуром. Крепость нахождения пилки в ручках. Этой пилкой можно было пилить небольшие деревянные изделия, рога оленей.	
<b>Условия поступления:</b> Работа Волдина Николая Тимофеевича (1898-1985гг.). Привезена экспедицией по р. Итьях со стойбища Волдина Николая Тимофеевича в 1989 году.	
<b>Сбор:</b> Спасенниковой Елены Николаевны.	



<b>№ по КП:</b>	<b>№ по книге учета:</b> 108 кш оф
<b>№ по научно-инв. Книге:</b> 78	<b>Шифр и № по КП филиала:</b>
<b>Название:</b> Табакерка большая (оматшеп).	
<b>Материал:</b> Дерево, береста, кожа.	
<b>Количество:</b> 1 единица.	
<b>Размер (вес):</b> дно 15х6см. высота 16 см.	
<b>Сохранность:</b> Неполная, береста местами лопнула.	
<b>Описание:</b> Изготовлена из бересты, дно и крышка из дерева, крышка вставляется внутрь, вынимается за кожаный ремешок прикреплённый к центру крышки. Эта табакерка семейная, туда ссыпали весь приготовленный табак (табак хорошо высушивали, добавляли золу от чаги и смесь разбавляли водой), а оттуда каждый брал в карманную табакерку.	
<b>Условия поступления:</b> Работа Волдина Николая Тимофеевича (1898-1985гг.). Привезена экспедицией по р. Итьях со стойбища Волдина Николая Тимофеевича в 1989 году.	
<b>Сбор:</b> Спасенниковой Елены Николаевны.	



<b>№ по КП:</b>	<b>№ по книге учета:</b> 109 кш оф
<b>№ по научно-инв. Книге:</b> 79	<b>Шифр и № по КП филиала:</b>
<b>Название:</b> Туесок из бересты (туйс).	
<b>Материал:</b> Береста, дерево, нить капроновая.	
<b>Количество:</b> 1 единица.	
<b>Размер (вес):</b> 15x17 см.	
<b>Сохранность:</b> Неполная, доньшко отваливается, крышка отсутствует.	
<p><b>Описание:</b> Туесок берестяной, сделан из двойной бересты – круглый футляр.  Доньшко и крышка деревянные. Крышка вставляется внутрь, а вынимается за кожаный ремешок. Прикрепленный к центру крышки. В таких туесах хранили рыбий жир и другие продукты.</p>	
<p><b>Условия поступления:</b> Работа Волдина Николая Тимофеевича (1898-1985гг.). Привезен экспедицией по р. Итьях со стойбища Волдина Николая Тимофеевича в 1989 году.</p>	
<b>Сбор:</b> Спасенниковой Елены Николаевны.	



<b>№ по КП:</b>	<b>№ по книге учета:</b> 111 ксш оф
<b>№ по научно-инв. Книге:</b> 81	<b>Шифр и № по КП филиала:</b>
<b>Название:</b> Ножны для ножа (сотуп).	
<b>Материал:</b> Дерево, ровдуга.	
<b>Количество:</b> 1 единица.	
<b>Размер (вес):</b> 24 см.	
<b>Сохранность:</b> Неполная, ножны целые, закопчённые с двух боков лопнули.	
<b>Описание:</b> Ножны сделаны из цельного дерева продолговатые, внутри пустота. Это место где находится нож. У хозяина был целый набор ножей для разных целей. Каждый нож находился в своих ножнах. Такие ножны мужчины вешали на свой охотничий пояс.	
<b>Условия поступления:</b> Работа Волдина Николая Тимофеевича (1898-1985гг.). Привезены экспедицией по р. Итьях со стойбища Волдина Николая Тимофеевича в 1989 году.	
<b>Сбор:</b> Спасенниковой Елены Николаевны.	



<b>№ по КП:</b>	<b>№ по книге учета:</b> 112 ксш оф
<b>№ по научно-инв. Книге:</b> 82	<b>Шифр и № по КП филиала:</b>
<b>Название:</b> Чаша берестяная (сэн).	
<b>Материал:</b> береста, корень кедра, дерево.	
<b>Количество:</b> 1 единица.	
<b>Размер (вес):</b> 34x30 см.	
<b>Сохранность:</b> неполная, с одной стороны корень сломан.	
<b>Описание:</b> Чаша четырехугольная углы бересты изогнуты, береста белым слоем наружу. Изготовлено из летней бересты. Боковые укрепляющие палки сшиты корнем кедра. Такая коробка служила для хранения сухих продуктов: муки, сушеной рыбы, мяса, ягод и других продуктов.	
<b>Условия поступления:</b> Работа Волдиной Татьяны Терентьевны (1916-1989гг.). Привезена экспедицией по р. Итьях со стойбища Волдина Николая Тимофеевича в 1989 году.	
<b>Сбор:</b> Спасенниковой Елены Николаевны.	



<b>№ по КП:</b>	<b>№ по книге учета:</b> 113 кш оф
<b>№ по научно-инв. Книге:</b> 83	<b>Шифр и № по КП филиала:</b>
<b>Название:</b> Колода для стреноживания оленей (Ёш юх).	
<b>Материал:</b> Дерево.	
<b>Количество:</b> 2 единицы.	
<b>Размер (вес):</b> 52x10 см.	
<b>Сохранность:</b> Полная.	
<b>Описание:</b> Колода изготовлена из дерева с естественным ограничителем (сучком) на конце, с другой стороны выстругивались выемки для ноги оленя. И закреплялись палочкой, воткнутой в отверстия. Подвески вешали оленям жожакам, чтоб не уходили далеко, и не уводили стадо.	
<b>Условия поступления:</b> Работа Волдина Николая Тимофеевича (1898-1985гг.). Привезена экспедицией по р. Итьях со стойбища Волдина Николая Тимофеевича в 1989 году.	
<b>Сбор:</b> Спасенниковой Елены Николаевны.	





<b>№ по КП:</b>	<b>№ по книге учета:</b> 117 ксш оф
<b>№ по научно-инв. Книге:</b> 84	<b>Шифр и № по КП филиала:</b>
<b>Название:</b> Кукорок берестяной (йинал).	
<b>Материал:</b> Береста, черемуха, ровдуга, жилы.	
<b>Количество:</b> 2 единицы.	
<b>Размер (вес):</b> диаметр 28см высота 16см.	
<b>Сохранность:</b> Полная.	
<p><b>Описание:</b> Коробка цилиндрическая, стенки сшиты из полосы бересты, изогнутой белым слоем внутрь, края полосы наложены друг на друга и сшиты. Сверху и снизу. На стенках коробки выскоблен узор. На крышке нет никакой аппликации.</p> <p>В таких коробках женщины хранили игольники, нитки, жилы и другие вещи.</p> <p>К краям через верх пришиты обручи из черёмухи, внутри обруч побольше, а снаружи поменьше с вырезанным орнаментом, другой без орнамента. Нижний край пришивается вместе с дном. Крышка вставная, из двух слоев бересты, с внутренней стороны перпендикулярно крышке прочно жилами пришит широкий ободок из черёмухи, плотно входящий в коробку.</p>	
<b>Условия поступления:</b> Работа Хоровой Ольги Васильевны. Продано музею Лозямовой Софьей Максимовной в 1990 году.	
<b>Сбор:</b> Спасенниковой Елены Николаевны.	



<b>№ по КП:</b>	<b>№ по книге учета:</b> 118 кш оф
<b>№ по научно-инв. Книге:</b> 85	<b>Шифр и № по КП филиала:</b>
<b>Название:</b> Платье детское (эви ернас).	
<b>Материал:</b> Ситец красный, белый, оранжевый, нити х/б.	
<b>Количество:</b> 1 единица.	
<b>Размер (вес):</b> 30-32 размер.	
<b>Сохранность:</b> неполная платье выцвело с годами.	
<b>Описание:</b> Платье сшито из красного ситца для повседневной носки. Рубашки и платья для детей имели одинаковый покрой, но, когда дети начинали ходить, для девочек платья шили подлиннее. По традиции детские рубашки и платья имели такой же покрой, как у взрослых.	
<b>Условия поступления:</b> Работа Лозямовой Софьи Максимовны в 1990 году продала в музей.	
<b>Сбор:</b> Спасенниковой Елены Николаевны.	





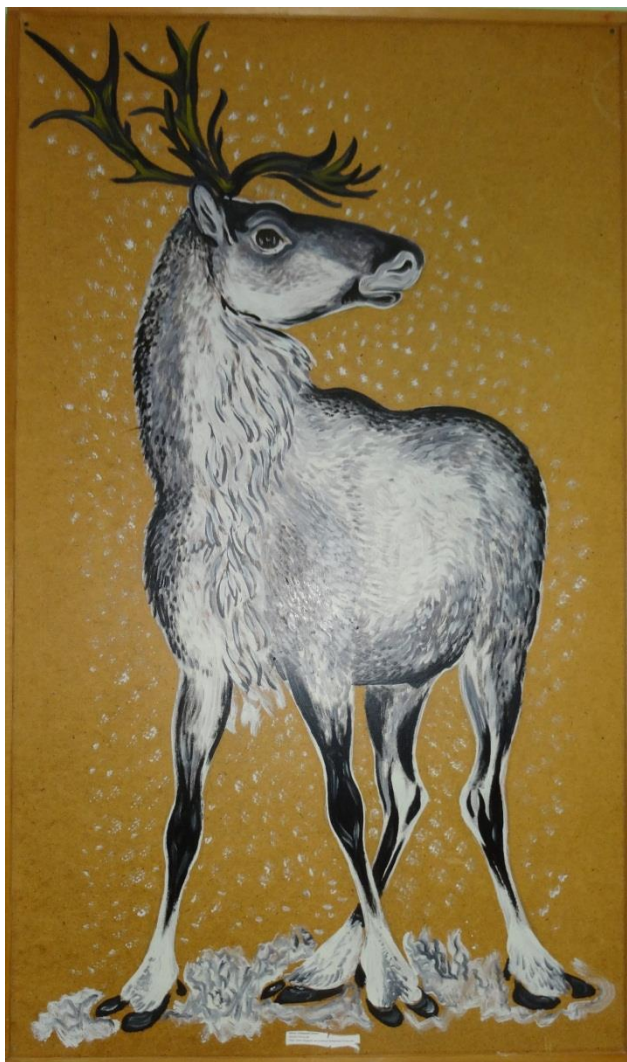
<b>№ по КП:</b>	<b>№ по книге учета:</b> 119 ксш оф
<b>№ по научно-инв. Книге:</b> 86	<b>Шифр и № по КП филиала:</b>
<b>Название:</b> Накосник (сэв).	
<b>Материал:</b> Сукно, нити, бисер, металлические предметы, дерево.	
<b>Количество:</b> 1 единица.	
<b>Размер (вес):</b> 2 косы по 104 см.	
<b>Сохранность:</b> Полная. Реставрация в 2013 году (косы были поедены молью).	
<b>Описание:</b> Сделан из разноцветных ниток со вставленными железными кольцами, бордового сукна, украшенного бисером и литыми узорами. Имеется девять висюлек из разного бисера, металлических предметов. Накосник служил продолжением кос и вплетался в косу, их надевали на молодых девушек до замужества.	
<b>Условия поступления:</b> Работа Молдановой Анастасии Ильиничны 1900 г.р., в 1990 году продала в музей её внучка Тарлина Валентина Ивановна.	
<b>Сбор:</b> Спасенниковой Елены Николаевны.	



<b>№ по КП:</b>	<b>№ по книге учета:</b> 120 кш оф
<b>№ по научно-инв. Книге:</b> 226	<b>Шифр и № по КП филиала:</b>
<b>Название:</b> Шкура оленя (тахты).	
<b>Материал:</b> Мех.	
<b>Количество:</b> 1 единица.	
<b>Размер (вес):</b>	
<b>Сохранность:</b> неполная, ворс лезет.	
<b>Описание:</b> Шкура оленя широко используется для одежды, обуви, жилища северного народа.	
<b>Условия поступления:</b> в 1990 году продала в музей Хорова Тамара Николаевна.	
<b>Сбор:</b> Спасенниковой Елены Николаевны.	



<b>№ по КП:</b>	<b>№ по книге учета:</b> 121 кш оф
<b>№ по научно-инв. Книге:</b> 87	<b>Шифр и № по КП филиала:</b>
<b>Название:</b> Пояс охотника (антупкел).	
<b>Материал:</b> Дерево, медвежий зуб, пороховница, стеклянный бутылёк обшитый ровдугой, ровдуга.	
<b>Количество:</b> 5 единиц.	
<b>Размер (вес):</b> 92 см.	
<b>Сохранность:</b> Неполная, нет некоторых пробок.	
<b>Описание:</b> На поясе закреплено: патронташ, пороховница, мешочек для дробы, мешочек с пистонами (капсюлями), медвежий зуб. Пояс готовил отец для сына, на этом поясе всё должно быть на месте, пороховница, мерка, мешочек с дробью и пистонами. Обязательный атрибут на поясе – медвежий зуб как оберег.	
<b>Условия поступления:</b> отдал в дар музею Лозямов Владимир Михайлович в 1990 году.	
<b>Сбор:</b> Спасенниковой Елены Николаевны.	



<b>№ по КП:</b>	<b>№ по книге учета:</b> 122 кш оф
<b>№ по научно-инв. Книге:</b> 88	<b>Шифр и № по КП филиала:</b>
<b>Название:</b> Панно «Северный олень».	
<b>Материал:</b> дерево, фанера, масляные краски.	
<b>Количество:</b> 1 единица.	
<b>Размер (вес):</b> 180x106 см.	
<b>Сохранность:</b> Полная.	
<b>Описание:</b> Изображен красивый, грациозный Олень. Оленеводство – одна из древнейших отраслей животноводства, без которого не могут жить народы Севера. Это одежда, мясо, транспорт. Кроме мяса широко используются шкуры оленей, из которых изготавливают зимнюю одежду, обувь. Шкуры служат превосходным материалом для переносных жилищ – чумов. Коренные жители Севера используют все части туши оленей, включая сухожилия, из которых делают нитки.	
<b>Условия поступления:</b> в 1990 году по заказу школы нарисовал и подарил Фищук Владимир Степанович.	
<b>Сбор:</b> Спасенниковой Елены Николаевны.	



<b>№ по КП:</b>	<b>№ по книге учета:</b> 123 кш оф
<b>№ по научно-инв. Книге:</b> 89	<b>Шифр и № по КП филиала:</b>
<b>Название:</b> Пояс из бисера (ернас йилтахи) полоска.	
<b>Материал:</b> Леска, бисер (желтый, черный, белый).	
<b>Количество:</b> 1 единица.	
<b>Размер (вес):</b> 130х6 см.	
<b>Сохранность:</b> Полная.	
<b>Описание:</b> Пояс сплетен из желтого, черного и белого бисера леской. Длина 130 см. ширина 6 см. Пояс сплетен для подола платья. Женщины ханты пришивали к подолу и на рукава платья неширокие полоски из бисера для украшения.	
<b>Условия поступления:</b> Работа Кораблина Виктора Антоновича. Продала в музей Рязанцева Эльвира Гавриловна в 1991 году.	
<b>Сбор:</b> Спасенниковой Елены Николаевны.	



<b>№ по КП:</b>	<b>№ по книге учета:</b> 124 кш оф
<b>№ по научно-инв. Книге:</b> 224	<b>Шифр и № по КП филиала:</b>
<b>Название:</b> Мешок из сукна (ёнтасхир).	
<b>Материал:</b> Сукно: зеленое, красное, бардовое, серое, бисер, нить х/б.	
<b>Количество:</b> 1 единица.	
<b>Размер (вес):</b> 30x22 см.	
<b>Сохранность:</b> Полная.	
<b>Описание:</b> Мешок шит, из разноцветного сукна конусообразный с одной стороны центральный орнамент обшит бисером синим и белым. Такой мешок предназначался для хранения предметов домашнего обихода: нитки, иголки, ножницы, обрезки ткани, бисер, мех, напёрсток, ножницы и др.	
<b>Условия поступления:</b> Сшит учащимися кружка «Жаркам ёш» в 1998 году.	
<b>Сбор:</b> Лазаревой Софьи Андреевны.	





<b>№ по КП:</b>	<b>№ по книге учета:</b> 125 кш оф
<b>№ по научно-инв. Книге:</b> 90	<b>Шифр и № по КП филиала:</b>
<b>Название:</b> Казан чугунный (кев пут).	
<b>Материал:</b> Чугун.	
<b>Количество:</b> 1 единица.	
<b>Размер (вес):</b> Средний 10 литров.	
<b>Сохранность:</b> Полная.	
<b>Описание:</b>	
<b>Условия поступления:</b> Отдан музею под открытым небом Хоровой Тamarой Николаевной в 1990 году. Им пользовались её родители Волдин Николай Тимофеевич и Татьяна Терентьевна.	
<b>Сбор:</b> Спасенниковой Елены Николаевны.	



<b>№ по КП:</b>	<b>№ по книге учета:</b> 126 ксш оф
<b>№ по научно-инв. Книге:</b> 91	<b>Шифр и № по КП филиала:</b>
<b>Название:</b> Санквылтап по мансийски. Нарсьюх по хантыйски (музыкальный инструмент).	
<b>Материал:</b> Дерево, 5 струн.	
<b>Количество:</b> 1 единица.	
<b>Размер (вес):</b> 99х15,5 см.	
<b>Сохранность:</b> Полная.	
<b>Описание:</b> Мансийский музыкальный инструмент – санквылтап. Сделан из дерева и пяти струн, продолговатый 99 см. в длину, к верху сужается.	
<b>Условия поступления:</b> Передан из фондов СДК с. Кышик в 1995 году Алясовой Лидией Александровной.	
<b>Сбор:</b> Лазаревой Софьи Андреевны.	





<b>№ по КП:</b>	<b>№ по книге учета:</b> 128 кш оф
<b>№ по научно-инв. Книге:</b> 192	<b>Шифр и № по КП филиала:</b>
<b>Название:</b> Кисы женские (ими вей), (юрн вей).	
<b>Материал:</b> мех, сукно, ровдуга, нить сухожильная.	
<b>Количество:</b> 1 пара.	
<b>Размер (вес):</b>	
<b>Сохранность:</b> Неполная. Старые мех вытерся.	
<b>Описание:</b> Обувь сшита из полос камуса темного цвета во всю длину обуви, кисы не разукрашены. Предназначались для повседневной носки.	
<b>Условия поступления:</b> Работа Лозямовой Анастасии Григорьевны, продала в музей в 1990 году.	
<b>Сбор:</b> Спасенниковой Елены Николаевны.	



<b>№ по КП:</b>	<b>№ по книге учета:</b> 129 кш оф
<b>№ по научно-инв. Книге:</b> 92	<b>Шифр и № по КП филиала:</b>
<b>Название:</b> Кисы женские (ими вей), (юрн вей).	
<b>Материал:</b> мех, сукно, ткань, ровдуга, нить сухожильная.	
<b>Количество:</b> 1 пара.	
<b>Размер (вес):</b>	
<b>Сохранность:</b> Неполная. Местами поедены молью.	
<b>Описание:</b> Обувь сшита из полос камуса светлого и темного цвета во всю длину обуви, вверху завязки. Продольные полосы белого камуса с темной полоской в швах. Подошва кисов из щёток, ворс направлен вперёд. Между подошвой и голенищем вшиты два ряда, сукно в швах для придания объёмности и сохранения формы в нижней части кисов. Поперечные полосы из сукна и меха, расположены у женских кисов на подъеме. В кисы вставляют меховые кенчики мехом внутрь, в кенчики кладут стельку из травы и надевают на босую ногу. Кисы привязывались вязками к нательному поясу.	
<b>Условия поступления:</b> Работа Вагатовой Марии Петровны отдала в дар в музей в 1990 году.	
<b>Сбор:</b> Спасенниковой Елены Николаевны.	



<b>№ по КП:</b>	<b>№ по книге учета:</b> 130 кш оф
<b>№ по научно-инв. Книге:</b> 93	<b>Шифр и № по КП филиала:</b>
<b>Название:</b> Кенчики – меховые чулки (кеш).	
<b>Материал:</b> мех, ровдуга, нить сухожильная.	
<b>Количество:</b> 1 пара.	
<b>Размер (вес):</b>	
<b>Сохранность:</b> Неполная. Местами поедены молью.	
<b>Описание:</b> Обувь сшита из оленьего меха, ворсом внутрь и надевались внутрь зимней обуви. Кенчики привязывались вязками к нательному поясу. Надевали их на босу ногу. Заправлены в кисы женские под №129 кш оф	
<b>Условия поступления:</b> Работа Вагатовой Марии Петровны отдала в дар в музей в 1990 году.	
<b>Сбор:</b> Спасенниковой Елены Николаевны.	



<b>№ по КП:</b>	<b>№ по книге учета:</b> 131 кш оф
<b>№ по научно-инв. Книге:</b> 94	<b>Шифр и № по КП филиала:</b>
<b>Название:</b> Коробка берестяная (сэн).	
<b>Материал:</b> Береста, корень кедра, черемуха.	
<b>Количество:</b> 1 шт.	
<b>Размер (вес):</b> 33x30x10 см.	
<b>Сохранность:</b> Неполная на дне дыры.	
<b>Описание:</b> Чашка сшита из четырёхугольного куска бересты, по краям из черемухового обруча обшита корнем кедра. Округлой формы, предназначена для хозяйства, рыбы, мяса, хранили ягоду, кормили собак, пользовались для умывания и стирки.	
<b>Условия поступления:</b> Работа Волдиной Татьяны Терентьевны (1916-1989гг.) Привезена с экспедиции из стойбища Волдина Николая Тимофеевича по р. Итьях в 1989 году.	
<b>Сбор:</b> Спасенниковой Елены Николаевны.	



<b>№ по КП:</b>	<b>№ по книге учета:</b> 132 кш оф
<b>№ по научно-инв. Книге:</b> 265	<b>Шифр и № по КП филиала:</b>
<b>Название:</b> Медвежий ошейник для оленей ( вулы лак).	
<b>Материал:</b> Мех медвежий, кость, ровдуга.	
<b>Количество:</b> 1 шт.	
<b>Размер (вес):</b>	
<b>Сохранность:</b> Полная.	
<b>Описание:</b> Ошейник изготовлен из медвежьей шкуры, делали только для мужской упряжи как оберег от нечистой силы.	
<b>Условия поступления:</b> Ошейник сделан Никоновым Василием Геннадьевичем. Привезен из стойбища Никоновых по реке Итьях в 2013 году. Подарен музею. В 2013 году.	
<b>Сбор:</b> Никоновой Антонины Николаевны.	



<b>№ по КП:</b>	<b>№ по книге учета:</b> 133 кш оф
<b>№ по научно-инв. Книге:</b> 95	<b>Шифр и № по КП филиала:</b>
<b>Название:</b> Табакерка большая (оматшеп).	
<b>Материал:</b> Дерево, береста, нить капроновая, ровдуга.	
<b>Количество:</b> 2 единицы.	
<b>Размер (вес):</b> дно 13х6,5см. высота 16 см.	
<b>Сохранность:</b> Неполная крышка не закрывается.	
<b>Описание:</b> изготовлена из двух слоёв бересты, дно и крышка из дерева в форме овала, крышка вставляется внутрь, вынимается за кожаный ремешок прикреплённый к центру крышки. Эта табакерка семейная, туда ссыпали весь приготовленный табак (табак хорошо высушивали, добавляли золу от чаги и смесь разбавляли водой), а оттуда каждый брал в карманную табакерку.	
<b>Дополнительная информация:</b> На табакерке с одной стороны выскоблено название речки «Ить ях», с другой стороны надпись «Вол». что может означать место проживания хозяина и первые буквы фамилии хозяина табакерки.	
<b>Условия поступления:</b> Работа Волдина Николая Тимофеевича (1898-1985гг.). Привезена экспедицией по р. Итьях со стойбища Волдина Николая Тимофеевича в 1989 году.	
<b>Сбор:</b> Спасенниковой Елены Николаевны.	





<b>№ по КП:</b>	<b>№ по книге учета:</b> 134 ксш оф
<b>№ по научно-инв. Книге:</b> 96	<b>Шифр и № по КП филиала:</b>
<b>Название:</b> Пешня (пур).	
<b>Материал:</b> Металл, дерево, нить х/б.	
<b>Количество:</b> 1 шт.	
<b>Размер (вес):</b> 161 см.(121+40см).	
<b>Сохранность:</b> Полная. Металл заржавел.	
<b>Описание:</b> Пешня сделана из скобы, к ней приделана берёзовая ручка, которая веревками прикреплена к металлу. Пешня использовалась в хозяйстве для чистки проруби от льда.	
<b>Условия поступления:</b> Работа Волдина Николая Тимофеевича. Привезена с экспедиции из стойбища Волдина Николая Тимофеевича по реке Итьях в 1990 году.	
<b>Сбор:</b> Спасенниковой Елены Николаевны.	



<b>№ по КП:</b>	<b>№ по книге учета:</b> 135 кеш оф
<b>№ по научно-инв. Книге:</b> 97	<b>Шифр и № по КП филиала:</b>
<b>Название:</b> Топор деревянный (тунк вуты юх).	
<b>Материал:</b> Дерево.	
<b>Количество:</b> 1 шт.	
<b>Размер (вес):</b> 70 см.	
<b>Сохранность:</b> Неполная, с внутренней стороны отсутствует небольшой кусок.	
<b>Описание:</b> Топор делали из корня дерева, ручка длиннее к передней части изогнутый корень, обработанный так, чтоб можно было вытаскивать куски моха, предварительно обрубив кусок железным топором. Мох таскали в кучу к оленьему дому и им прикрывали костер, чтоб шёл дым, под которым олени отдыхали от гнуса, в основном в июне и июле.	
<b>Условия поступления:</b> Работа Лозямова Николая Михайловича. Подарен музею в 1990 году.	
<b>Сбор:</b> Спасенниковой Елены Николаевны.	





<b>№ по КП:</b>	<b>№ по книге учета:</b> 136 кш оф
<b>№ по научно-инв. Книге:</b> 98	<b>Шифр и № по КП филиала:</b>
<b>Название:</b> Сувенир «Лось и собака» (куран вой па амп).	
<b>Материал:</b> Дерево.	
<b>Количество:</b> 2 единицы.	
<b>Размер (вес):</b> 18x10,5 см.	
<b>Сохранность:</b> Неполная. Рога лося обломаны: с правой стороны шесть рогов, с левой один рог.	
<b>Описание:</b> Сувенир сделан в сувенирном цехе Госпромхоза. Лось стоит на трех ногах на площадке 18x10,5 см. чуть наклонив голову правая передняя нога по весу согнута в суставе. С левой стороны собака с поднятым хвостом, голова поднята, лает на лося.	
<b>Условия поступления:</b> Работа мастеров сувенирного цеха ГПХ. Подарен музею в 1990 году.	
<b>Сбор:</b> Спасенниковой Елены Николаевны.	



<b>№ по КП:</b>	<b>№ по книге учета:</b> 137 кш оф
<b>№ по научно-инв. Книге:</b> 99	<b>Шифр и № по КП филиала:</b>
<b>Название:</b> Сувенир «Соболь» (нюхас).	
<b>Материал:</b> Дерево.	
<b>Количество:</b> 1 единица.	
<b>Размер (вес):</b> 47 см.	
<b>Сохранность:</b> Неполная. Уши сломаны.	
<b>Описание:</b> Сувенир сделан в сувенирном цехе Госпромхоза. Вырезан из единого куска дерева с подставкой, длина соболя 47 см. голова запрокинута назад.	
<b>Условия поступления:</b> Работа мастеров сувенирного цеха ГПХ. Подарен музею в 1990 году.	
<b>Сбор:</b> Спасенниковой Елены Николаевны.	



<b>№ по КП:</b>	<b>№ по книге учета:</b> 138 кш оф
<b>№ по научно-инв. Книге:</b> 100	<b>Шифр и № по КП филиала:</b>
<b>Название:</b> Сувенир «Рысь» (вэнт кати).	
<b>Материал:</b> Дерево, мех, лак.	
<b>Количество:</b> 2 единицы.	
<b>Размер (вес):</b> 24x14 см.	
<b>Сохранность:</b> Неполная. Кончики ушей сломаны, мех лезет.	
<b>Описание:</b> Сувенир сделан в сувенирном цехе Госпромхоза. Вырезан из дерева прикреплён к подставке, 24x14 см. покрашен лаком.	
<b>Условия поступления:</b> Работа мастеров сувенирного цеха ГПХ. Подарен музею в 1990 году.	
<b>Сбор:</b> Спасенниковой Елены Николаевны.	



<b>№ по КП:</b>	<b>№ по книге учета:</b> 140 кш оф
<b>№ по научно-инв. Книге:</b> 102	<b>Шифр и № по КП филиала:</b>
<b>Название:</b> Правилка для беличьих шкур.	
<b>Материал:</b> Дерево.	
<b>Количество:</b> 1 единица.	
<b>Размер (вес):</b> 38x4 см.	
<b>Сохранность:</b> Неполная сопревшая.	
<b>Описание:</b> Сделана из дерева, конусообразная на размер беличьей шкуры.	
<b>Условия поступления:</b> Работа Волдина Николая Тимофеевича (1898-1985гг.). Привезена экспедицией по р. Итьях со стойбища Волдина Николая Тимофеевича в 1989 году.	
<b>Сбор:</b> Спасенниковой Елены Николаевны.	



<b>№ по КП:</b>	<b>№ по книге учета:</b> 141 кш оф
<b>№ по научно-инв. Книге:</b> 103	<b>Шифр и № по КП филиала:</b>
<b>Название:</b> Правилка для ондатровых шкур (ондатр сохал).	
<b>Материал:</b> Дерево.	
<b>Количество:</b> 1 единица.	
<b>Размер (вес):</b> 52x11 см.	
<b>Сохранность:</b> Полная.	
<b>Описание:</b> Сделана из дерева, продолговатой формы 52x11 см. к низу сужается, предназначена для сушки ондатровых шкур.	
<b>Условия поступления:</b> Работа Волдина Николая Тимофеевича (1898-1985гг.). Привезена экспедицией по р. Итьях со стойбища Волдина Николая Тимофеевича в 1989 году.	
<b>Сбор:</b> Спасенниковой Елены Николаевны.	



<b>№ по КП:</b>	<b>№ по книге учета:</b> 142 кш оф
<b>№ по научно-инв. Книге:</b> 104	<b>Шифр и № по КП филиала:</b>
<b>Название:</b> Шкура беличья (ланкисух)	
<b>Материал:</b> мех.	
<b>Количество:</b> 1 единица.	
<b>Размер (вес):</b> 42 см.	
<b>Сохранность:</b> Полная.	
<b>Описание:</b> Шкура вывернута мехом наружу	
<b>Условия поступления:</b> подарена музеем в 1990 году отделением Госпромхоза (управляющий Стариков Михаил Георгиевич)	
<b>Сбор:</b> Спасенниковой Елены Николаевны.	



<b>№ по КП:</b>	<b>№ по книге учета:</b> 144 кш оф
<b>№ по научно-инв. Книге:</b> 105	<b>Шифр и № по КП филиала:</b>
<b>Название:</b> Колыбель для новорожденного.	
<b>Материал:</b> береста, дерево, ткань, нить х/б.	
<b>Количество:</b> 1 единица.	
<b>Размер (вес):</b> 50x27x8см.	
<b>Сохранность:</b> Неполная. Колыбель старая, на дне береста рваная, нет вязок.	
<b>Описание:</b> Колыбель сделана так же как сосуд берестяной, прямоугольной формы, четыре угла согнуты и соединены полоской бересты и прижаты деревянной пластиной, сразу пришивались вязки по бокам, береста светлой стороной наружу. В такой колыбели ребенок находился до 1 месяца.	
<b>Условия поступления:</b> Колыбель привезена экспедицией по реке Назым в 1990 году.	
<b>Сбор:</b> Спасенниковой Елены Николаевны.	



<b>№ по КП:</b>	<b>№ по книге учета:</b> 145 кш оф
<b>№ по научно-инв. Книге:</b> 106	<b>Шифр и № по КП филиала:</b>
<b>Название:</b> Крюк для колыбели (тёиты юх).	
<b>Материал:</b> Дерево.	
<b>Количество:</b> 1 единица.	
<b>Размер (вес):</b> 66 см.	
<b>Сохранность:</b> Полная.	
<b>Описание:</b> Крюк деревянный для колыбели обычно изготавливали мужчины. Данный крюк вырезан из единого дерева и состоит из 9 частей. Над спальным местом родителей в балку вбивали штырь, к нему привязывали ремень из ровдуги, на конце которого был этот крюк. У подвесной дневной колыбели можно менять угол наклона и ребенок находится не полностью в лежащем но и сидящем положении. Эта колыбель нравилась детям больше чем ночная, так как в ней их раскачивали.	
<b>Условия поступления:</b> Работа Лозямова Кузьмы Алексеевича. Изготовил для музея в 1990 году.	
<b>Сбор:</b> Спасенниковой Елены Николаевны.	





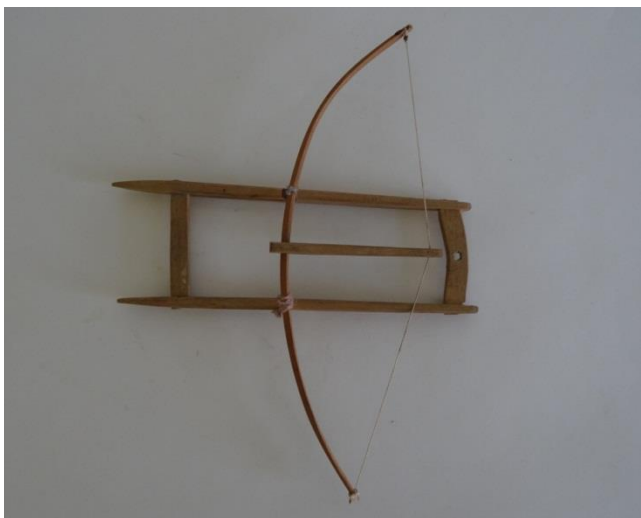
<b>№ по КП:</b>	<b>№ по книге учета:</b> 146 ксш оф
<b>№ по научно-инв. Книге:</b> 107	<b>Шифр и № по КП филиала:</b>
<b>Название:</b> Шкура налима (паннэ сух).	
<b>Материал:</b> Кожа.	
<b>Количество:</b> 1 единица.	
<b>Размер (вес):</b> 30 см.	
<b>Сохранность:</b> Полная.	
<b>Описание:</b> Шкуры налимов сушили и обрабатывали, шили из них мешки. Из такого мешка кормили оленей сухой молотой рыбой, приманивали, чтоб ловить оленей для поездки.	
<b>Условия поступления:</b> Работа Вагатовой Марии Петровны. Привезены с экспедицией по реке Назым в 1990 году. (руководитель: Лазарева Софья Андреевна). Найдена в лабазе Вагатовых в устье реки Немсь-юган.	
<b>Сбор:</b> Спасенниковой Елены Николаевны.	



<b>№ по КП:</b>	<b>№ по книге учета:</b> 148 кш оф
<b>№ по научно-инв. Книге:</b> 108	<b>Шифр и № по КП филиала:</b>
<b>Название:</b> Колыбель для куклы (акань онтуп).	
<b>Материал:</b> береста, черёмуховые обручи, ткань, ровдуга, нити из жил, нить капроновая.	
<b>Количество:</b> 1 единица.	
<b>Размер (вес):</b> 28x12x28 см.	
<b>Сохранность:</b> полная.	
<b>Описание:</b> Люлька – игрушка: длина дна-28 см. высота 12 см. высота спинки 28 см. украшена орнаментом. Люлька состоит из трёх частей полуовальное дно, подтреугольная спинка и стенки. Дно соединено с бортами с помощью черёмуховых прутьев.	
<b>Условия поступления:</b> Работа Молдановой Евдокии Алексеевны по заказу в кабинет хантыйского языка в 1987 году.	
<b>Сбор:</b> Спасенниковой Елены Николаевны.	



<b>№ по КП:</b>	<b>№ по книге учета:</b> 150 ксш оф
<b>№ по научно-инв. Книге:</b> 109	<b>Шифр и № по КП филиала:</b>
<b>Название:</b> Нарта сувенирная с упряжью.	
<b>Материал:</b> Дерево, ровдуга.	
<b>Количество:</b> 2 единицы.	
<b>Размер (вес):</b>	
<b>Сохранность:</b> Полная.	
<b>Описание:</b> Это сани с упряжью особой конструкции и разного назначения: ездовые или легковые (мужские или женские), грузовые, а так же предназначенные для транспортировки жердей чума. В грузовых нартах с ящиком перевозились продукты. Оленья нарта косокопыльная от 6 до 10 копыльев. Нарта изготовлена для игр детей.	
<b>Условия поступления:</b> Отдана в дар музею из фондов СДК (директор: Алясова Лидия Александровна) в 1990 году.	
<b>Сбор:</b> Спасенниковой Елены Николаевны.	



<b>№ по КП:</b>	<b>№ по книге учета:</b> 151 кш оф
<b>№ по научно-инв. Книге:</b> 110	<b>Шифр и № по КП филиала:</b>
<b>Название:</b> Черкан сувенирный (сёркан).	
<b>Материал:</b> Дерево.	
<b>Количество:</b> 2 единицы.	
<b>Размер (вес):</b> 26x19см.	
<b>Сохранность:</b> Неполная. Сломан, нет нижней планки, язычка.	
<b>Описание:</b>	
<b>Условия поступления:</b> Отдана в дар музею из фондов СДК (директор: Алясова Лидия Александровна) в 1990 году.	
<b>Сбор:</b> Спасенниковой Елены Николаевны.	



<b>№ по КП:</b>	<b>№ по книге учета:</b> 152 кш оф
<b>№ по научно-инв. Книге:</b> 111	<b>Шифр и № по КП филиала:</b>
<b>Название:</b> Бредень-невод сувенирный (тухал).	
<b>Материал:</b> нитка, шнур, дерево, береста, камень.	
<b>Количество:</b> 1 единица.	
<b>Размер (вес):</b> 127x16см.	
<b>Сохранность:</b> полная.	
<b>Описание:</b> Бредень сплетен вручную, наплавь сделана (выстрогана) из дерева, грузило из камня обёрнутого берестой.	
<b>Условия поступления:</b> Отдана в дар музею из фондов СДК (директор: Алясова Лидия Александровна) в 1990 году.	
<b>Сбор:</b> Спасенниковой Елены Николаевны.	



<b>№ по КП:</b>	<b>№ по книге учета:</b> 153 кш оф
<b>№ по научно-инв. Книге:</b> 112	<b>Шифр и № по КП филиала:</b>
<b>Название:</b> Санквылтап (музыкальный инструмент).	
<b>Материал:</b> Дерево, 5 струн.	
<b>Количество:</b> 1 единица.	
<b>Размер (вес):</b> 97x17,5см. высота 7,5см.	
<b>Сохранность:</b> Полная.	
<b>Описание:</b> Мансийский музыкальный инструмент – санквылтап. Сделан из дерева и пяти струн, 97 см. в длину.	
<b>Условия поступления:</b> автор неизвестен. Найден учениками школы, и принесен в музей.	
<b>Сбор:</b> Спасенниковой Елены Николаевны.	



<b>№ по КП:</b>	<b>№ по книге учета:</b> 154 кш оф
<b>№ по научно-инв. Книге:</b> 113	<b>Шифр и № по КП филиала:</b>
<b>Название:</b> Сувенир «Лебедь».	
<b>Материал:</b> Дерево.	
<b>Количество:</b> 2 единицы.	
<b>Размер (вес):</b> 23x15см.	
<b>Сохранность:</b> Неполная. У лебедя сломано левое крыло пополам, склеено.	
<b>Описание:</b> Лебедь вырезан из дерева, прикреплен к подставке синего цвета.	
<b>Условия поступления:</b> Отдана в дар музею сувенирным цехом Госпромхоза в 1990 году.	
<b>Сбор:</b> Спасенниковой Елены Николаевны.	



<b>№ по КП:</b>	<b>№ по книге учета:</b> 155 кш оф
<b>№ по научно-инв. Книге:</b> 114	<b>Шифр и № по КП филиала:</b>
<b>Название:</b> Сувенир «Шаман».	
<b>Материал:</b> Дерево.	
<b>Количество:</b> 2 единицы.	
<b>Размер (вес):</b> 28x17см.	
<b>Сохранность:</b> Подставка треснула.	
<b>Описание:</b> Вырезан из дерева и прикреплен на подставку.	
<b>Условия поступления:</b> Работа Фищук Владимира Степановича. Отдан в дар музею Фищуком Владимиром Степановичем в 1990 году.	
<b>Сбор:</b> Спасенниковой Елены Николаевны.	





<b>№ по КП:</b>	<b>№ по книге учета:</b> 158 кш оф
<b>№ по научно-инв. Книге:</b> 116	<b>Шифр и № по КП филиала:</b>
<b>Название:</b> Сувенир «Обед».	
<b>Материал:</b> Нарост дерева.	
<b>Количество:</b> 5 единиц.	
<b>Размер (вес):</b> 17x15 см.	
<b>Сохранность:</b> Полная.	
<b>Описание:</b> Сувенир вырезан из нароста берёзы, три фигуры и стол прикреплены к подставке.	
<b>Условия поступления:</b> Работа Фишук Владимира Степановича. Отдан в дар музею Фишуком Владимиром Степановичем в 1990 году.	
<b>Сбор:</b> Спасенниковой Елены Николаевны.	



<b>№ по КП:</b>	<b>№ по книге учета:</b> 159 кш оф
<b>№ по научно-инв. Книге:</b> 117	<b>Шифр и № по КП филиала:</b>
<b>Название:</b> Сувенир «Лежащий олень».	
<b>Материал:</b> Нарост дерева.	
<b>Количество:</b> 2 единицы.	
<b>Размер (вес):</b> 18x14 см.	
<b>Сохранность:</b> Полная. В 2017 году подклеен рог.	
<b>Описание:</b> Сувенир вырезан из нароста берёзы. В форме лежащего оленя.	
<b>Условия поступления:</b> Отдан в дар музею Фишуком Владимиром Степановичем в 1990 году.	
<b>Сбор:</b> Спасенниковой Елены Николаевны.	



<b>№ по КП:</b>	<b>№ по книге учета:</b> 160 ксш оф
<b>№ по научно-инв. Книге:</b> 118	<b>Шифр и № по КП филиала:</b>
<b>Название:</b> Сувенир «Охота на медведя».	
<b>Материал:</b> Нарост дерева.	
<b>Количество:</b> 3 единицы.	
<b>Размер (вес):</b> 21x10 см.	
<b>Сохранность:</b> Полная.	
<b>Описание:</b> Сувенир вырезан из нароста берёзы. Охотник копьём кидается на ревущего медведя. Фигуры вырезаны отдельно, прикреплены к подставке.	
<b>Условия поступления:</b> Работа Фищук Владимира Степановича. Отдан в дар музею Фищуком Владимиром Степановичем в 1990 году.	
<b>Сбор:</b> Спасенниковой Елены Николаевны.	



<b>№ по КП:</b>	<b>№ по книге учета:</b> 161 кш оф
<b>№ по научно-инв. Книге:</b> 119	<b>Шифр и № по КП филиала:</b>
<b>Название:</b> Сувенир «Ёжик».	
<b>Материал:</b> мех, ткань, кожа, цветная бумага, клей.	
<b>Количество:</b> 1 единица.	
<b>Размер (вес):</b> 23x14 см.	
<b>Сохранность:</b> Полная.	
<b>Описание:</b> Сделан из оленьего меха когти и нос из кожи, на ёжике лежит яблоко красного цвета с зеленым листиком.	
<b>Условия поступления:</b> Отдан в дар музею Госпромхозом в 1990 году.	
<b>Сбор:</b> Спасенниковой Елены Николаевны.	



<b>№ по КП:</b>	<b>№ по книге учета:</b> 162 ксш оф
<b>№ по научно-инв. Книге:</b> 120	<b>Шифр и № по КП филиала:</b>
<b>Название:</b> Сувенир «Лесовик».	
<b>Материал:</b> мех, ткань, кожа, цветная бумага, картон, шишка клей.	
<b>Количество:</b> 1 единица.	
<b>Размер (вес):</b> 35x17 см.	
<b>Сохранность:</b> Полная.	
<b>Описание:</b> Сделан из оленьего меха, ноги из картона и ткани, глаза и рот из цветной бумаги, вместо носа – шишка, на лбу лежит лист оранжевый.	
<b>Условия поступления:</b> Отдан в дар музею отделением Госпромхоза в 1990 году.	
<b>Сбор:</b> Спасенниковой Елены Николаевны.	



<b>№ по КП:</b>	<b>№ по книге учета:</b> 166 кш оф
<b>№ по научно-инв. Книге:</b> 121	<b>Шифр и № по КП филиала:</b>
<b>Название:</b> Сувенир «Медвежонок».	
<b>Материал:</b> мех, цветной картон, дермантин, клей.	
<b>Количество:</b> 1 единица.	
<b>Размер (вес):</b> 42x24 см.	
<b>Сохранность:</b> Полная.	
<b>Описание:</b> Сделан из оленьего меха, лапы из коричневого дермантина, нос и глаза из цветного картона. В лапах держит красную чашку.	
<b>Условия поступления:</b> Работа Харанзеевой Марии Тимофеевны. Отдан в дар музею Харанзеевой Марией Тимофеевной в 1990 году.	
<b>Сбор:</b> Спасенниковой Елены Николаевны.	



<b>№ по КП:</b>	<b>№ по книге учета:</b> 169 кш оф
<b>№ по научно-инв. Книге:</b> 122	<b>Шифр и № по КП филиала:</b>
<b>Название:</b> Пояс из бисера.	
<b>Материал:</b> Леска, бисер (желтый, красный, синий).	
<b>Количество:</b> 1 единица.	
<b>Размер (вес):</b> 95х3,5 см.	
<b>Сохранность:</b> Полная.	
<b>Описание:</b> Пояс сплетён из бисера на леске красным, синим, желтым бисером красивым орнаментом. На одном конце пояса металлическая пряжка.	
<b>Условия поступления:</b> Работа ученика 6 класса Злыгостева Павла (1979-1997гг) в 1990 году.	
<b>Сбор:</b> Спасенниковой Елены Николаевны.	





<b>№ по КП:</b>	<b>№ по книге учета:</b> 170 ксш оф
<b>№ по научно-инв. Книге:</b> 123	<b>Шифр и № по КП филиала:</b>
<b>Название:</b> Ковер с орнаментом.	
<b>Материал:</b> Ткань черная, белая, бордовая, красная нить х/б.	
<b>Количество:</b> 1 единица.	
<b>Размер (вес):</b> 52x40 см.	
<b>Сохранность:</b> Полная.	
<b>Описание:</b> На прямоугольном куске черной ткани нашиты разноцветные полосы (белые, бордовые), по краю с четырех сторон орнамент, в сердцевине орнамент из полосок.	
<b>Условия поступления:</b> Работа Тарлиной Марии Григорьевны. Коврик продан музею Тарлиной Марией Григорьевной в 1990 году.	
<b>Сбор:</b> Спасенниковой Елены Николаевны.	





<b>№ по КП:</b>	<b>№ по книге учета:</b> 171 кш оф
<b>№ по научно-инв. Книге:</b> 124	<b>Шифр и № по КП филиала:</b>
<b>Название:</b> Игра «Стадо оленей».	
<b>Материал:</b> Кости оленей с копыт.	
<b>Количество:</b> 19 единиц.	
<b>Размер (вес):</b>	
<b>Сохранность:</b> Полная.	
<p><b>Описание:</b> В игре использовали косточки суставные от оленьих и лосинных копыт. Косточки собирали и играли дети. Большие кости от комнны и суставов – это были – хор, хопты. Большие косточки от копыт – важенки. Маленькие косточки – оленята (пешки).</p>	
<p><b>Условия поступления:</b> Косточки собраны на уроках хантыйского языка по теме «Игры детей ханты». Учитель: Спасенникова Елена Николаевна. Переданы в музей в 1993 году.</p>	
<b>Сбор:</b> Спасенниковой Елены Николаевны.	



<b>№ по КП:</b>	<b>№ по книге учета:</b> 172 ксш оф
<b>№ по научно-инв. Книге:</b> 125	<b>Шифр и № по КП филиала:</b>
<b>Название:</b> Игра «Пастух и стадо».	
<b>Материал:</b> Косточки с челюсти белки.	
<b>Количество:</b> 25 единиц.	
<b>Размер (вес):</b>	
<b>Сохранность:</b> Косточки заменяются.	
<b>Описание:</b> Играли дети ханты. Верхние челюсти – пастухи, а нижние челюсти – олени.	
<b>Условия поступления:</b> Косточки собраны на уроках хантыйского языка по теме «Игры детей коренной национальности». Учитель хантыйского языка: Спасенникова Елена Николаевна. Переданы в музей в 1993 году.	
<b>Сбор:</b> Спасенниковой Елены Николаевны.	



<b>№ по КП:</b>	<b>№ по книге учета:</b> 173 ксш оф
<b>№ по научно-инв. Книге:</b> 126	<b>Шифр и № по КП филиала:</b>
<b>Название:</b> Игра «Головоломка».	
<b>Материал:</b> Дерево.	
<b>Количество:</b> 18 единиц.	
<b>Размер (вес):</b> 20x10x10см.	
<b>Сохранность:</b> Полная.	
<b>Описание:</b> Головоломка состоит из 18 деталей с разной величины вырезами. Игру разбирают, отдают товарищу чтобы он собрал её правильно.	
<b>Условия поступления:</b> Игра сделана Хоровым Ефимом Григорьевичем для уроков хантыйского языка по теме «Игры детей коренной национальности». Подарена в музей в 1990 году.	
<b>Сбор:</b> Спасенниковой Елены Николаевны.	



<b>№ по КП:</b>	<b>№ по книге учета:</b> 174 кш оф
<b>№ по научно-инв. Книге:</b> 127	<b>Шифр и № по КП филиала:</b>
<b>Название:</b> Игра «Головоломка».	
<b>Материал:</b> Дерево.	
<b>Количество:</b> 6 единиц.	
<b>Размер (вес):</b> длина 10 см.	
<b>Сохранность:</b> Полная.	
<b>Описание:</b> Головоломка состоит из 6 деталей длиной по 10 см. каждая с своеобразными вырезами. Игра подается в разобранном виде, необходимо собрать правильно.	
<b>Условия поступления:</b> Игра сделана Хоровым Ефимом Григорьевичем для уроков хантыйского языка по теме «Игры детей Севера». Подарена в музей в 1990 году.	
<b>Сбор:</b> Спасенниковой Елены Николаевны.	



<b>№ по КП:</b>	<b>№ по книге учета:</b> 175 кш оф
<b>№ по научно-инв. Книге:</b> 128	<b>Шифр и № по КП филиала:</b>
<b>Название:</b> Игра «Головоломка с кольцами» «Палочка стоимостью пяти лошадей» («Веет лов тын юх»).	
<b>Материал:</b> Дерево, пластмасс, шнур.	
<b>Количество:</b> 4 единицы.	
<b>Размер (вес):</b> длина 17см. шнур 60 см.	
<b>Сохранность:</b> Полная.	
<p><b>Описание:</b> Головоломка состоит из деревянной пластины длиной 17 см., на ней три отверстия, куда вдеается шнур, между 1 и 2 отверстием продето кольцо, между 2 и 3 отверстиями второе кольцо.</p> <p>Существует легенда о том, как старый охотник загадал загадку-головоломку из палочки с кольцами русскому купцу, который приехал на рынок менять свой товар на пушнину. Купец разгадывал головоломку три дня, но так и не разгадал. Придя к охотнику, купец попросил раскрыть секрет этой головоломки. Старый охотник согласился раскрыть секрет, но только в обмен на пять лошадей. Купец отдал ему пять лошадей и с тех пор эта головоломка называется «Палочка стоимостью пяти лошадей». Задача этой головоломки – перегнуть кольца на другую сторону через центральный узел, не развязывая крайних узлов.</p>	
<b>Условия поступления:</b> Игра сделана Хоровым Ефимом Григорьевичем для уроков хантыйского языка по теме «Игры детей Севера». Подарена в музей в 1990 году.	
<b>Сбор:</b> Спасенниковой Елены Николаевны.	



<b>№ по КП:</b>	<b>№ по книге учета:</b> 176 ксш оф
<b>№ по научно-инв. Книге:</b> 129	<b>Шифр и № по КП филиала:</b>
<b>Название:</b> Игра «Волчек» (тарансюп).	
<b>Материал:</b> Дерево, шнур.	
<b>Количество:</b> 4 единицы.	
<b>Размер (вес):</b> Высота 32см. основание 15x15 см.	
<b>Сохранность:</b> Полная.	
<b>Описание:</b> Основание деревянная палка длиной 32 см, вставляется в деревянный крест 15x15 см. на верхний конец палочки привязан шнур, на котором держится за два конца палочка-ручка, 19 см, по которой приводится в движение сам волчок. Волчек может крутиться влево и вправо.	
<b>Условия поступления:</b> Игра сделана Хоровым Ефимом Григорьевичем для уроков хантыйского языка по теме «Игры детей Севера». Подарена в музей в 1990 году.	
<b>Сбор:</b> Спасенниковой Елены Николаевны.	



<b>№ по КП:</b>	<b>№ по книге учета:</b> 177 кш оф
<b>№ по научно-инв. Книге:</b> 130	<b>Шифр и № по КП филиала:</b>
<b>Название:</b> Коробка берестяная с посудой (шай ан йинал)	
<b>Материал:</b> Береста, черемуха, ровдуга, стружка, фарфор, нить х/б.	
<b>Количество:</b> 2 единицы, 4 бокала, 1 блюдо.	
<b>Размер (вес):</b> ширина 23x25см высота 15см.	
<b>Сохранность:</b> Полная.	
<b>Описание:</b> Коробка прямоугольной формы, сшита из бересты 23x25 высота 15 см. На стенках коробки нанесен узор. На крышке нет никакой аппликации. По краям через верх пришиты обручи из черемухи, чередование обручей: с вырезанным орнаментом, без орнамента, и опять с вырезанным орнаментом. Крышка вставная, из двух слоев бересты, с внутренней стороны перпендикулярно крышке прочно пришит широкий ободок из черёмухи, плотно входящий в коробку. К стенкам сверху пришиты ремни из ровдуги. Их связывают в центре коробки.	
<b>Условия поступления:</b> Работа Волдиной Татьяны Терентьевны (1916-1989гг). Продано в музей дочерью Хоровой Тамарой Николаевной в 1991 году.	
<b>Сбор:</b> Спасенниковой Елены Николаевны.	



<b>№ по КП:</b>	<b>№ по книге учета:</b> 178 кш оф
<b>№ по научно-инв. Книге:</b> 131	<b>Шифр и № по КП филиала:</b>
<b>Название:</b> Тесло (керан).	
<b>Материал:</b> Дерево металл.	
<b>Количество:</b> 1 единица.	
<b>Размер (вес):</b> 66 см.	
<b>Сохранность:</b> Полная. Металл ржавый, ручка старая.	
<b>Описание:</b> Тесло – керан лезвие изогнуто полукругом, обух так же как у топора, ручка из дерева 66 см. Тесло служило для изготовления долблёнок (лодок).	
<b>Условия поступления:</b> Работа Волдина Николая Тимофеевича (1898-1985гг). Продано в музей дочерью Хоровой Тамарой Николаевной в 1991 году.	
<b>Сбор:</b> Спасенниковой Елены Николаевны.	





<b>№ по КП:</b>	<b>№ по книге учета:</b> 179 кш оф
<b>№ по научно-инв. Книге:</b> 132	<b>Шифр и № по КП филиала:</b>
<b>Название:</b> Циновка из осоки (лапи)	
<b>Материал:</b> Трава.	
<b>Количество:</b> 1 шт.	
<b>Размер (вес):</b> 214 x 111 см.	
<b>Сохранность:</b> Полная. Циновка старая, края обремкались.	
<p><b>Описание:</b> Траву для плетения циновок готовили в июле, сушили, сплетали и на зиму складывали. Зимой длинными вечерами из этой травы, предварительно замочив в воде, плели длинные ленты примерно шириной 7-8 см., затем нарезали кусками по длине нар и сшивали. Иногда эту траву красили и получалась красивая циновка, края обшивали налимьей шкурой или ровдугой.</p> <p>Циновки клали на нары, 40 см. то пола, земляные, нары огорожены досками, от досок до стены расстилают циновки из осоки, затем оленьи шкуры. Это традиционная планировка и интерьер хантыйского жилища любой конструкции, приемлемые еще у предков ханты.</p>	
<b>Условия поступления:</b> Работа Волдиной Татьяны Терентьевны (1916-1989гг), для своего жилища. Продала в музей Хорова Тамара Николаевна	
<b>Сбор:</b> Спасенниковой Елены Николаевны.	



<b>№ по КП:</b>	<b>№ по книге учета:</b> 180 кш оф
<b>№ по научно-инв. Книге:</b> 263	<b>Шифр и № по КП филиала:</b>
<b>Название:</b> Рукавицы меховые (пос).	
<b>Материал:</b> Олений мех, сукно, капроновая нить.	
<b>Количество:</b> 2 единицы.	
<b>Размер (вес):</b> Подростковые.	
<b>Сохранность:</b> Неполная. Рукавицы старые, поедены молью.	
<b>Описание:</b> Сшиты из оленьего меха ворсом вверх они пришивались к рукавам саха, малицы. Пришивные рукавицы обычно сшиты из камусов оленя, а палец из шкуры с ушей оленя. Посреди ладони имеется разрез для вынимания руки, прикрытый клапаном из шкуры, поверх которой нашита ткань. Рукавицы старые, поедены молью.	
<b>Условия поступления:</b> Работа Волдиной Татьяны Терентьевны (1916-1989гг), сшила для дочери Тони. Подарила в музей Хорова Тамара Николаевна в ноябре 1991 года.	
<b>Сбор:</b> Спасенниковой Елены Николаевны.	

<b>№ по КП:</b>	<b>№ по книге учета:</b> 183 кш оф
<b>№ по научно-инв. Книге:</b> 135	<b>Шифр и № по КП филиала:</b>
<b>Название:</b> Нарта оленья (эхал).	
<b>Материал:</b> Дерево.	
<b>Количество:</b> 1 единица.	
<b>Размер (вес):</b> Длина см.	
<b>Сохранность:</b> Неполная. В 2014 году реконструкция некоторых частей.	
<b>Описание:</b> Нарта грузовая. Это сани особой конструкции и разного назначения: ездовые или легковые (мужские или женские), грузовые, а так же предназначенные для транспортировки жердей чума. В грузовых нартах с ящиком перевозились продукты. Оленья нарта косокопыльная от 6 до 10 копыльев.	
<b>Условия поступления:</b> Работа Лозямова Михаила Максимовича. (1916-1983гг) Подарила в музей Молданова Анна Тимофеевна в 1991 году.	
<b>Сбор:</b> Спасенниковой Елены Николаевны.	



<b>№ по КП:</b>	<b>№ по книге учета:</b> 186 кш оф
<b>№ по научно-инв. Книге:</b> 138	<b>Шифр и № по КП филиала:</b>
<b>Название:</b> Платье женское (ернас).	
<b>Материал:</b> Ткань зеленая, бисер, нити х/б.	
<b>Количество:</b> 1 единица.	
<b>Размер (вес):</b> длина 100 см.	
<b>Сохранность:</b> Полная.	
<b>Описание:</b> Сшито из зеленого шпателя, кокетка на груди отделена контрастными полосками (черная, красная), воротник стойка, нагрудный разрез обшит красной с горошком тканью, ряд пуговиц. К стану по верхней линии бедер пришита широкая оборка. Рукава обшиты тоже контрастными полосками. К кромке подола пришита полоса ткани расшитая бисером. Контрастные полоски нашиты между станом и оборкой.	
<b>Условия поступления:</b> Работа Хоровой Ольги Васильевны сшила для себя. Продала в музей в 1991 году.	
<b>Сбор:</b> Спасенниковой Елены Николаевны.	



<b>№ по КП:</b>	<b>№ по книге учета:</b> 187 кш оф
<b>№ по научно-инв. Книге:</b> 139	<b>Шифр и № по КП филиала:</b>
<b>Название:</b> Платье детское (эви ернас).	
<b>Материал:</b> Ткань, бисер, нити х/б.	
<b>Количество:</b> 1 единица.	
<b>Размер (вес):</b> длина 52 см.	
<b>Сохранность:</b> Полная.	
<p><b>Описание:</b> Сшито из синего сатина покрой прямой, воротник стойка, нагрудный разрез имеет обшивку с контрастными полосками ткани (красная, белая) полоса из бисера. Нагрудная кокетка отделана тоже разноцветными полосками (красная, белая). Рукава с обшлагами вышиты в прямую пройму. К стану по верхней линии бедер пришита широкая оборка, которая отделяется от стана разноцветными полосами и два ряда бисера. На подоле две красные полосы, между ними полоса из зелёного бисера.</p>	
<b>Условия поступления:</b> Работа Хоровой Ольги Васильевны сшила для дочерей. Продала в музей в 1991 году.	
<b>Сбор:</b> Спасенниковой Елены Николаевны.	



<b>№ по КП:</b>	<b>№ по книге учета:</b> 188 кш оф
<b>№ по научно-инв. Книге:</b> 140	<b>Шифр и № по КП филиала:</b>
<b>Название:</b> Нарсьюх (хантыйский музыкальный инструмент).	
<b>Материал:</b> Дерево, сухожильная нить.	
<b>Количество:</b> 1 единица	
<b>Размер (вес):</b> 62x12. высота 5см.	
<b>Сохранность:</b> Неполная. Нет струн.	
<b>Описание:</b> Хантыйский музыкальный инструмент – нарсьюх. Сделан из двух частей, основная часть длиной 62 см. внутри выдолблена, на неё накладывается крышка с отверстиями. Вместо струн натягивали нити из жил разной толщины.	
<b>Условия поступления:</b> Работа Хорова Николая Сергеевича. Продал в музей в 1992 году.	
<b>Сбор:</b> Спасенниковой Елены Николаевны.	



<b>№ по КП:</b>	<b>№ по книге учета:</b> 189 кш оф
<b>№ по научно-инв. Книге:</b> 141	<b>Шифр и № по КП филиала:</b>
<b>Название:</b> Торсапл – Журавль (хантыйский музыкальный инструмент).	
<b>Материал:</b> Дерево, сухожильные нити.	
<b>Количество:</b> 1 единица.	
<b>Размер (вес):</b> 59см. высота 41см.	
<b>Сохранность:</b> Неполная. Нет струн.	
<b>Описание:</b> Хантыйский музыкальный инструмент. Сделан из двух частей, основная часть длиной 59 см. внутри выдолблена, с одного конца идет продолжение в виде шеи журавля длиной 41 см, где закреплены зажимы струн. Сверху покрыта крышкой с отверстиями, над которой натянуты струны из (оленьих жил разной толщины), лески. Нет струн.	
<b>Условия поступления:</b> Работа Хорова Николая Сергеевича. Продал в музей в 1992 году.	
<b>Сбор:</b> Спасенниковой Елены Николаевны.	





<b>№ по КП:</b>	<b>№ по книге учета:</b> 191 кш оф
<b>№ по научно-инв. Книге:</b> 142	<b>Шифр и № по КП филиала:</b>
<b>Название:</b> Коробка берестяная (йнал).	
<b>Материал:</b> Береста, черемуха, ровдуга, корень кедра, жилы.	
<b>Количество:</b> 2 единицы.	
<b>Размер (вес):</b> ширина 15,5x15,5см. высота 15см.	
<b>Сохранность:</b> Полная.	
<b>Описание:</b> Коробка квадратной формы, сшита из бересты, на стенках коробки нанесен узор. На крышке выцарапан узор «солнце». По краям через верх пришиты обручи из черемухи, чередование обручей: с вырезанным орнаментом, без орнамента, и опять с вырезанным орнаментом. Крышка вставная, с внутренней стороны перпендикулярно крышке прочно пришит широкий ободок из черёмухи, плотно входящий в коробку. К стенкам вверху пришиты ремни из ровдуги. Их связывают в центре коробки.	
<b>Условия поступления:</b> Работа Никоновой Антонины Николаевны Продано в музей 1992 году.	
<b>Сбор:</b> Спасенниковой Елены Николаевны.	





<b>№ по КП:</b>	<b>№ по книге учета:</b> 192 кш оф
<b>№ по научно-инв. Книге:</b> 143	<b>Шифр и № по КП филиала:</b>
<b>Название:</b> Коробка берестяная (йнал).	
<b>Материал:</b> Береста, черемуха, жилы.	
<b>Количество:</b> 2 единицы.	
<b>Размер (вес):</b> ширина 17x19см. высота 16см.	
<b>Сохранность:</b> Полная.	
<b>Описание:</b> Коробка цилиндрической формы, сшита из двух слоев бересты, изогнутых белым слоем друг к другу, на стенках коробки нанесен узор. На крышке выцарапан орнамент. По краям через верх пришиты обручи из черемухи, чередование обручей: с вырезанным орнаментом, без орнамента, и опять с вырезанным орнаментом. Крышка вставная, из двух слоев бересты, с внутренней стороны перпендикулярно крышке прочно пришит широкий ободок из черёмухи, плотно входящий в коробку.	
<b>Условия поступления:</b> Работа Никоновой Антонины Николаевны Продано в музей 1992 году.	
<b>Сбор:</b> Спасенниковой Елены Николаевны.	



<b>№ по КП:</b>	<b>№ по книге учета:</b> 193 кш оф
<b>№ по научно-инв. Книге:</b> 144	<b>Шифр и № по КП филиала:</b>
<b>Название:</b> Коробка берестяная (йнал).	
<b>Материал:</b> Береста, черемуха, ровдуга, корень кедра, жилы.	
<b>Количество:</b> 2 единицы.	
<b>Размер (вес):</b> ширина 21x22см. высота 18см.	
<b>Сохранность:</b> Полная.	
<b>Описание:</b> Коробка квадратной формы, сшита из двух слоев бересты, изогнутых белым слоем друг к другу, на стенках коробки нанесен узор. На крышке выцарапан орнамент. По краям через верх пришиты обручи из черемухи, чередование обручей: с вырезанным орнаментом, без орнамента, и опять с вырезанным орнаментом. Крышка вставная, из двух слоев бересты, с внутренней стороны перпендикулярно крышке прочно пришит широкий ободок из черёмухи, плотно входящий в коробку.	
<b>Условия поступления:</b> Работа Никоновой Антонины Николаевны Продано в музей 1992 году.	
<b>Сбор:</b> Спасенниковой Елены Николаевны.	



<b>№ по КП:</b>	<b>№ по книге учета:</b> 194 кш оф
<b>№ по научно-инв. Книге:</b> 145	<b>Шифр и № по КП филиала:</b>
<b>Название:</b> Стол (пасан).	
<b>Материал:</b> Дерево.	
<b>Количество:</b> 1 единица.	
<b>Размер (вес):</b> 67x55см. высота 25см.	
<b>Сохранность:</b> Полная	
<b>Описание:</b> Стол сделан из дерева из двух досок, углы срезаны, стоит на четырех ножках, высота которых 24 см. Ножки к столу прикреплены гвоздями и соединены между собой перпендикулярно к столешнице неширокой рейкой, которая тоже приколочена гвоздями. Обедать садились вокруг стола на полу, мужчины складывали ноги калачиком, а женщины садились согнув одну ногу под себя, а вторую согнув только в колене, или сидели на нарах. Стол старый закопчённый.	
<b>Условия поступления:</b> Работа Хорова Ефима Григорьевича. Подарен в музей Хоровой Анной Тимофеевной в 1993 году.	
<b>Сбор:</b> Спасенниковой Елены Николаевны.	



<b>№ по КП:</b>	<b>№ по книге учета:</b> 195 кш оф
<b>№ по научно-инв. Книге:</b> 146	<b>Шифр и № по КП филиала:</b>
<b>Название:</b> Заготовки к нартам (эхал кур) «копылья».	
<b>Материал:</b> Дерево.	
<b>Количество:</b> 1 единица.	
<b>Размер (вес):</b> 68 см.	
<b>Сохранность:</b> полная.	
<b>Описание:</b> Копылья делали из берёзы, обычно по три пары в нарту, копылья поставлены наклонно под углом, их так же ставили прямо. Число копыльев у ездовых нарт три и более, они тоньше и сильнее наклонены. Женская нарта считалась красивой, если имела много копыльев до семи пар, копылья делали короче, чтобы женщина доставала ногами до полоза.	
<b>Условия поступления:</b> Работа Волдина Николая Тимофеевича (1898-1985гг.). Привезены экспедицией по р. Итьях со стойбища Волдина Николая Тимофеевича в 1989 году.	
<b>Сбор:</b> Спасенниковой Елены Николаевны.	



<b>№ по КП:</b>	<b>№ по книге учета:</b> 196 ксш оф
<b>№ по научно-инв. Книге:</b> 147	<b>Шифр и № по КП филиала:</b>
<b>Название:</b> Заготовки к нартам (эхал кур) «копылья».	
<b>Материал:</b> Дерево.	
<b>Количество:</b> 1 единица.	
<b>Размер (вес):</b> 64 см.	
<b>Сохранность:</b> полная.	
<b>Описание:</b> Копылья делали из берёзы, обычно по три пары в нарту, копылья поставлены наклонно под углом, их так же ставили прямо. Число копыльев у ездовых нартов три и более, они тоньше и сильнее наклонены. Женская нарта считалась красивой, если имела много копыльев до семи пар, копылья делали короче, чтобы женщина доставала ногами до полоза.	
<b>Условия поступления:</b> Работа Волдина Николая Тимофеевича (1898-1985гг.). Привезены экспедицией по р. Итьях со стойбища Волдина Николая Тимофеевича в 1989 году.	
<b>Сбор:</b> Спасенниковой Елены Николаевны.	



<b>№ по КП:</b>	<b>№ по книге учета:</b> 197 кш оф
<b>№ по научно-инв. Книге:</b> 148	<b>Шифр и № по КП филиала:</b>
<b>Название:</b> Заготовки к нартам (эхал кур) «копылья».	
<b>Материал:</b> Дерево.	
<b>Количество:</b> 1 единица.	
<b>Размер (вес):</b> 52 см.	
<b>Сохранность:</b> полная.	
<b>Описание:</b> Копылья делали из берёзы, обычно по три пары в нарту, копылья поставлены наклонно под углом, их так же ставили прямо. Число копыльев у ездовых нарт три и более, они тоньше и сильнее наклонены. Женская нарта считалась красивой, если имела много копыльев до семи пар, копылья делали короче, чтобы женщина доставала ногами до полоза.	
<b>Условия поступления:</b> Работа Волдина Николая Тимофеевича (1898-1985гг.). Привезены экспедицией по р. Итьях со стойбища Волдина Николая Тимофеевича в 1989 году.	
<b>Сбор:</b> Спасенниковой Елены Николаевны.	



<b>№ по КП:</b>	<b>№ по книге учета:</b> 198 кш оф
<b>№ по научно-инв. Книге:</b> 250	<b>Шифр и № по КП филиала:</b>
<b>Название:</b> Шкура беличья (ланки сух).	
<b>Материал:</b> мех.	
<b>Количество:</b> 1 единица.	
<b>Размер (вес):</b> 50 см.	
<b>Сохранность:</b> Полная.	
<b>Описание:</b> Вывернута мехом внутрь.	
<b>Условия поступления:</b> Подарена музеем в 1990 году отделением Госпромхоза (управляющий Стариков Михаил Георгиевич)	
<b>Сбор:</b> Спасенниковой Елены Николаевны.	



<b>№ по КП:</b>	<b>№ по книге учета:</b> 199 кш оф
<b>№ по научно-инв. Книге:</b> 251	<b>Шифр и № по КП филиала:</b>
<b>Название:</b> Шкура беличья (ланки сух).	
<b>Материал:</b> мех.	
<b>Количество:</b> 1 единица.	
<b>Размер (вес):</b> 49 см.	
<b>Сохранность:</b> Полная.	
<b>Описание:</b> Вывернута мехом внутрь.	
<b>Условия поступления:</b> Подарена музею в 1990 году отделением Госпромхоза (управляющий Стариков Михаилом Георгиевичем)	
<b>Сбор:</b> Спасенниковой Елены Николаевны.	





<b>№ по КП:</b>	<b>№ по книге учета:</b> 200 кш оф
<b>№ по научно-инв. Книге:</b> 252	<b>Шифр и № по КП филиала:</b>
<b>Название:</b> Шкура беличья (ланки сух).	
<b>Материал:</b> мех.	
<b>Количество:</b> 1 единица.	
<b>Размер (вес):</b> 58 см.	
<b>Сохранность:</b> Полная.	
<b>Описание:</b> Вывернута мехом внутрь.	
<b>Условия поступления:</b> Подарена музеем в 1990 году отделением Госпромхоза (управляющий Стариков Михаил Георгиевич)	
<b>Сбор:</b> Спасенниковой Елены Николаевны.	



<b>№ по КП:</b>	<b>№ по книге учета:</b> 201 кш оф
<b>№ по научно-инв. Книге:</b> 253	<b>Шифр и № по КП филиала:</b>
<b>Название:</b> Шкура беличья (ланки сух).	
<b>Материал:</b> мех.	
<b>Количество:</b> 1 единица.	
<b>Размер (вес):</b> 52 см.	
<b>Сохранность:</b> Полная.	
<b>Описание:</b> Вывернута мехом внутрь.	
<b>Условия поступления:</b> Подарена музею в 1990 году отделением Госпромхоза (управляющий Стариков Михаил Георгиевич)	
<b>Сбор:</b> Спасенниковой Елены Николаевны.	



<b>№ по КП:</b>	<b>№ по книге учета:</b> 202 кш оф
<b>№ по научно-инв. Книге:</b> 149	<b>Шифр и № по КП филиала:</b>
<b>Название:</b> Черкан – ловушка на мелкого пушного зверя.	
<b>Материал:</b> Дерево, металл.	
<b>Количество:</b> 2 единицы.	
<b>Размер (вес):</b> 80x122 см.	
<b>Сохранность:</b> Неполная. Лук сломан, нет язычка, дерево потемневшее.	
<b>Описание:</b> Состоит из лука и собственно черкана. Лук привязывается к задней стороне черкана. Черкан представляет собой раму, соединенную сверху и снизу деревянными рейками. Насторожка соединена к верхней рейке, внизу на бортовых рамках выдолблены отверстия, по которым свободно вверх и вниз ходит насторожка.	
<b>Условия поступления:</b> Работа Волдина Николая Тимофеевича (1898-1985гг.). Привезены экспедицией по реке Итьях со стойбища Волдина Николая Тимофеевича в 1989 году.	
<b>Сбор:</b> Спасенниковой Елены Николаевны.	



<b>№ по КП:</b>	<b>№ по книге учета:</b> 203 ксш оф
<b>№ по научно-инв. Книге:</b> 150	<b>Шифр и № по КП филиала:</b>
<b>Название:</b> Нагрудник из бисера (мевл лопс).	
<b>Материал:</b> Сукно, бисер, леска, нить х/б.	
<b>Количество:</b> 1 единица.	
<b>Размер (вес):</b> 45x18см.	
<b>Сохранность:</b> Полная.	
<b>Описание:</b> Нагрудник сплетен из бисера на леске, две основные полосы с орнаментом из бесцветного и черного бисера, соединены сукном, на котором нашит бисер узором, сплетена неширокая полоса, с помощью которой нагрудник надевается на шею. Нагрудники в основном носили дети и подростки как украшение.	
<b>Условия поступления:</b> Работа Спасенниковой Елены Николаевны, в 1996 году продала в музей.	
<b>Сбор:</b> Лазаревой Софьи Андреевны.	



<b>№ по КП:</b>	<b>№ по книге учета:</b> 204 ксш оф
<b>№ по научно-инв. Книге:</b> 151	<b>Шифр и № по КП филиала:</b>
<b>Название:</b> Нагрудник из бисера (мевл лопс).	
<b>Материал:</b> Сукно, бисер, леска, металл (монеты), нить х/б.	
<b>Количество:</b> 1 единица.	
<b>Размер (вес):</b> 49x21см.	
<b>Сохранность:</b> Полная.	
<b>Описание:</b> Нагрудник сплетен из бисера на леске, две основные полосы с орнаментом из бесцветного и черного бисера, соединены сукном, на котором нашит бисер узором, сплетена неширокая полоса, с помощью которой нагрудник надевается на шею. Нагрудники в основном носили дети и подростки как украшение.	
<b>Условия поступления:</b> Работа Спасенниковой Елены Николаевны, в 1996 году продала в музей.	
<b>Сбор:</b> Лазаревой Софьи Андреевны.	



<b>№ по КП:</b>	<b>№ по книге учета:</b> 207 кш оф
<b>№ по научно-инв. Книге:</b> 153	<b>Шифр и № по КП филиала:</b>
<b>Название:</b> Сувенир «Голова оленя».	
<b>Материал:</b> Дерево, рога.	
<b>Количество:</b> 2 единицы.	
<b>Размер (вес):</b> 37х22см.	
<b>Сохранность:</b> Полная.	
<b>Описание:</b> Сама голова вырезана из дерева, рога приклеены к голове шурупом.	
<b>Условия поступления:</b> Работа учителя труда Матаева Владимира Агафоновича. Отдана в дар музею Матаевым Владимиром Агафоновичем в 1990 году.	
<b>Сбор:</b> Спасенниковой Елены Николаевны.	



<b>№ по КП:</b>	<b>№ по книге учета:</b> 208 ксш оф
<b>№ по научно-инв. Книге:</b> 154	<b>Шифр и № по КП филиала:</b>
<b>Название:</b> Наголовник (ух лопс).	
<b>Материал:</b> Сукно, ткань, бисер, тесемка, хлопчатобумажная нить.	
<b>Количество:</b> 1 единица.	
<b>Размер (вес):</b> 24x8 см.	
<b>Сохранность:</b> Полная.	
<p><b>Описание:</b> На сукно красного цвета нашит бисер желтый, голубой, зеленый красивым орнаментом. Сукно по краям обшито тканью, спереди нанизаны висюльки треугольником. Чтобы наголовник держался на голове, сзади и на макушке пришита голубая тесемка.</p> <p>Наголовники надевали на девочек в праздники и на время пребывания гостей с других стойбищ.</p>	
<b>Условия поступления:</b> Работа Хоровой Ирины Тимофеевны (1910-1987гг) для внучки Тани. Отдан в дар музею в 1987 году.	
<b>Сбор:</b> Спасенниковой Елены Николаевны.	



<b>№ по КП:</b>	<b>№ по книге учета:</b> 209 кш оф
<b>№ по научно-инв. Книге:</b> 155	<b>Шифр и № по КП филиала:</b>
<b>Название:</b> Кошелёк из бисера.	
<b>Материал:</b> Бисер, леска, замочек, ткань.	
<b>Количество:</b> 1 единица.	
<b>Размер (вес):</b> 16x13 см.	
<b>Сохранность:</b> Полная.	
<b>Описание:</b> Кошелек сплетен из желтого и фиолетового бисера на леске с орнаментом (медвежья шкура). Внутри кошелек подшит цветной синей тканью, пришит замочек.	
<b>Условия поступления:</b> Работа Молдановой Аллы Кирилловны на уроках труда. Отдан в дар музею в 1990 году.	
<b>Сбор:</b> Спасенниковой Елены Николаевны.	





<b>№ по КП:</b>	<b>№ по книге учета:</b> 210 кш оф
<b>№ по научно-инв. Книге:</b> 156	<b>Шифр и № по КП филиала:</b>
<b>Название:</b> Рукавицы ритуальные.	
<b>Материал:</b> Сукно, нить х/б.	
<b>Количество:</b> 2 единицы.	
<b>Размер (вес):</b> 26x12 см.	
<b>Сохранность:</b> Полная.	
<b>Описание:</b> Рукавицы скроены из зелёного сукна, с тыльной стороны нашит орнамент из желтого сукна. В таких рукавицах танцевали танцы на медвежьих игрищах, Хранились такие рукавицы в вещах для богов священных.	
<b>Условия поступления:</b> Работа Лозямовой Людмилы Владимировны на кружке «Каркам ёш» в 1993 году.	
<b>Сбор:</b> Спасенниковой Елены Николаевны.	



<b>№ по КП:</b>	<b>№ по книге учета:</b> 211 кш оф
<b>№ по научно-инв. Книге:</b> 157	<b>Шифр и № по КП филиала:</b>
<b>Название:</b> Шапка ритуальная.	
<b>Материал:</b> Сукно, искусственный мех, нить х/б.	
<b>Количество:</b> 1 единица.	
<b>Размер (вес):</b> 28x50 см.	
<b>Сохранность:</b> Полная.	
<b>Описание:</b> Шапка конусообразная, скроена из трёх кусков жёлтого сукна, на желтом фоне нашит орнамент из красного сукна, между кусками сукна и внизу нашит мех (в данном случае цигейка). Такие шапки надевали на медвежьи игрища, Хранились такие шапки в священных мешках.	
<b>Условия поступления:</b> Шапку сшили дети на кружке «Каркам ёш» в 1993 году. Руководитель Спасенникова Елена Николаевна.	
<b>Сбор:</b> Спасенниковой Елены Николаевны.	



<b>№ по КП:</b>	<b>№ по книге учета:</b> 212 ксш оф
<b>№ по научно-инв. Книге:</b> 158	<b>Шифр и № по КП филиала:</b>
<b>Название:</b> Игольник (намл).	
<b>Материал:</b> Сукно, мех лисий, бисер, ткань, нити х/б.	
<b>Количество:</b> 1 единица.	
<b>Размер (вес):</b> 32x32 см.	
<b>Сохранность:</b> полная.	
<p><b>Описание:</b> Игольник шит из разноцветного сукна (желтый, зеленый, красного). Четырехугольной формы. В центре орнамент из желтого сукна (солнце) на красном фоне. Игольник украшен бисером разного цвета. Вокруг обшит мехом чернобурки. С обратной стороны подшит черной тканью. В таких игольниках хранили иголки, наперсток. Игольник хранился в берестяной коробке или в мешочке, и находился всегда под рукой хозяйки.</p>	
<b>Условия поступления:</b> Работа Аликовой Дарьи Тимофеевны для музея в 1990 году.	
<b>Сбор:</b> Спасенниковой Елены Николаевны.	



<b>№ по КП:</b>	<b>№ по книге учета:</b> 213 кш оф
<b>№ по научно-инв. Книге:</b> 159	<b>Шифр и № по КП филиала:</b>
<b>Название:</b> Серьги из бисера (пал кар).	
<b>Материал:</b> Бисер, леска, металл (монеты).	
<b>Количество:</b> 2 единицы.	
<b>Размер (вес):</b>	
<b>Сохранность:</b> полная.	
<b>Описание:</b> Серьги сплетены на леске из бисера по три полоски из зеленого, красного и голубого цвета. На конце у каждой полоски приплетена монета. Такие серьги делали девочкам как украшение, носили их и женщины.	
<b>Условия поступления:</b> Серьги из бисера сплетены на кружке «Каркам ёш» в 1993 году.	
<b>Сбор:</b> Спасенниковой Елены Николаевны.	



<b>№ по КП:</b>	<b>№ по книге учета:</b> 218 ксш оф
<b>№ по научно-инв. Книге:</b> 163	<b>Шифр и № по КП филиала:</b>
<b>Название:</b> Игольник (намл).	
<b>Материал:</b> Сукно, мех выдры, бисер, тесемка, наперсток, кость, сухожильная нить, х/б нить.	
<b>Количество:</b> 1 единица.	
<b>Размер (вес):</b> 27x26 см.	
<b>Сохранность:</b> полная.	
<p><b>Описание:</b> На сукне синего цвета нашит узор из желтого сукна, узор обшит красным бисером, в середине изображение глухаря из желтого сукна, обшит зеленым бисером, вокруг игольник обшит мехом выдры, на одном углу мешочек для наперстка. С обратной стороны подшит оленьим мехом, подвеска сделана с тесёмки, по бокам к сукну пришиты кусочки ровдуги, на которых держатся иголки. У тесемки пришита кость для ниток из оленьих жил.</p> <p>В таких игольниках хранили иголки, наперсток. Игольник хранился в берестяной коробке или в мешочке, и находился всегда под рукой хозяйки.</p>	
<b>Условия поступления:</b> Игольник подарен музеем от учащейся 1 класса Лозямовой Людмилы Владимировны в 1993 году.	
<b>Сбор:</b> Спасенниковой Елены Николаевны.	



<b>№ по КП:</b>	<b>№ по книге учета:</b> 219 кш оф
<b>№ по научно-инв. Книге:</b> 164	<b>Шифр и № по КП филиала:</b>
<b>Название:</b> Игольник (намл).	
<b>Материал:</b> Сукно, мех ондатры, бисер, ткань, х/б нити.	
<b>Количество:</b> 1 единица.	
<b>Размер (вес):</b> 29x29 см.	
<b>Сохранность:</b> полная.	
<b>Описание:</b> Игольник шит из разноцветного сукна (желтый, зеленый, красного). Четырехугольной формы. В центре на зеленом фоне узор из желтого сукна. Вокруг обшит мехом ондатры. С обратной стороны подшит черной тканью. В таких игольниках хранили иголки, наперсток. Игольник хранился в берестяной коробке или в мешочке, и находился всегда под рукой хозяйки.	
<b>Условия поступления:</b> Работа Аликовой Дарьи Тимофеевны подарила в музей в 1992 году	
<b>Сбор:</b> Спасенниковой Елены Николаевны.	



<b>№ по КП:</b>	<b>№ по книге учета:</b> 220 кш оф
<b>№ по научно-инв. Книге:</b> 165	<b>Шифр и № по КП филиала:</b>
<b>Название:</b> Игольник (намл).	
<b>Материал:</b> Сукно, олений мех, бисер, нити х/б.	
<b>Количество:</b> 1 единица.	
<b>Размер (вес):</b> 26x26 см.	
<b>Сохранность:</b> полная.	
<p><b>Описание:</b> Игольник шит из разноцветного сукна (желтый, зеленый, бардового). Четырехугольной формы. В центре на зеленом фоне узор из желтого сукна, обшит бисером. Вокруг обшит оленьим мехом. С обратной стороны обшит серым сукном.</p> <p>В таких игольниках хранили иголки, наперсток. Игольник хранился в берестяной коробке или в мешочке, и находился всегда под рукой хозяйки.</p>	
<b>Условия поступления:</b> Работа Аликовой Дарьи Тимофеевны подарила в музей в 1992 году	
<b>Сбор:</b> Спасенниковой Елены Николаевны.	



<b>№ по КП:</b>	<b>№ по книге учета:</b> 221 ксш оф
<b>№ по научно-инв. Книге:</b> 166	<b>Шифр и № по КП филиала:</b>
<b>Название:</b> «Орнамент» - хлопчатобумажная аппликация.	
<b>Материал:</b> Ткань, х/б нить.	
<b>Количество:</b> 1 единица.	
<b>Размер (вес):</b> 77x14 см.	
<b>Сохранность:</b> Полная.	
<b>Описание:</b> На полосе черной ткани нашит орнамент из белой ткани. На двух концах красной ткани полосы из черной и белой ткани крестом.	
<b>Условия поступления:</b> Работа Тарлиной Марии Григорьевны подарила в музей в 1990 году.	
<b>Сбор:</b> Спасенниковой Елены Николаевны.	





<b>№ по КП:</b>	<b>№ по книге учета:</b> 222 кш оф
<b>№ по научно-инв. Книге:</b> 167	<b>Шифр и № по КП филиала:</b>
<b>Название:</b> Лента «Почетный гражданин села».	
<b>Материал:</b> Ткань красная.	
<b>Количество:</b> 1 единица.	
<b>Размер (вес):</b> 72x15 см.	
<b>Сохранность:</b> Полная.	
<p><b>Описание:</b> На полосе из красной ткани написаны слова «Почетный гражданин села».</p> <p>Такие ленты вручались людям, долго прожившим и проработавшим в данной местности. Такая лента была вручена старой учительнице прожившей и проработавшей долгое время в поселках и деревнях Вершинского и Назымского советов. Серебренниковой Глафире Филипповне.</p>	
<b>Условия поступления:</b> Отдала в дар музею Серебренникова Глафира Филипповна в 1993 году.	
<b>Сбор:</b> Спасенниковой Елены Николаевны.	



<b>№ по КП:</b>	<b>№ по книге учета:</b> 223 кш оф
<b>№ по научно-инв. Книге:</b> 168	<b>Шифр и № по КП филиала:</b>
<b>Название:</b> Весы.	
<b>Материал:</b> Металл.	
<b>Количество:</b> 2 единицы.	
<b>Размер (вес):</b> 45х33 см.	
<b>Сохранность:</b> Неполная.	
<b>Описание:</b> Ржавые, нет некоторых частей.	
<b>Условия поступления:</b> Работа неизвестно чья. Отдала в дар музею Серебренникова Глафира Филипповна в 1993 году.	
<b>Сбор:</b> Спасенниковой Елены Николаевны.	



<b>№ по КП:</b>	<b>№ по книге учета:</b> 224 ксш оф
<b>№ по научно-инв. Книге:</b> 169	<b>Шифр и № по КП филиала:</b>
<b>Название:</b> Капкан на крупного зверя, (карты).	
<b>Материал:</b> Металл, дерево.	
<b>Количество:</b> 2 единицы.	
<b>Размер (вес):</b> 36x24 см.	
<b>Сохранность:</b> Неполная. Металл ржавый.	
<b>Описание:</b> Сам капкан прикреплен к деревянной подставке длиной 36 см. с одного конца штырь с двумя зубцами, с другой с одним зубом. Когда один срабатывает, то эти зубы прокалывают зверю лапу. Железо ржавое, поэтому не срабатывает пружина.	
<b>Условия поступления:</b> Отдал в дар музею ученик 4 класса Тимошук Алексей Николаевич в 1998 году.	
<b>Сбор:</b> Лазаревой Софьи Андреевны.	



<b>№ по КП:</b>	<b>№ по книге учета:</b> 225 кш оф
<b>№ по научно-инв. Книге:</b> 170	<b>Шифр и № по КП филиала:</b>
<b>Название:</b> Насторожка к слопцам (сэсы пукла).	
<b>Материал:</b> Дерево.	
<b>Количество:</b> 1 единица.	
<b>Размер (вес):</b> 10,5х4,5 см.	
<b>Сохранность:</b> Полная.	
<b>Описание:</b> Насторожка сделана из дерева, в боковые вырезы привязывали прутик или корень кедра, за конец привязывали палку, на которой лежит слопец (из 2-3 бревен). На переднюю часть насторожки клали палочку, зацепив за другую противоположную палку – кол, на палочку накладывали дощечки, глухарь заходит спереди и только наступает на эти дощечки и слопец падает. Насторожка старая, потемневшая.	
<b>Условия поступления:</b> Работа Волдина Николая Тимофеевича (1898-1985гг.). Привезены экспедицией по р. Итьях со стойбища Волдина Николая Тимофеевича в 1989 году.	
<b>Сбор:</b> Спасенниковой Елены Николаевны.	



<b>№ по КП:</b>	<b>№ по книге учета:</b> 226 ксш оф
<b>№ по научно-инв. Книге:</b> 171	<b>Шифр и № по КП филиала:</b>
<b>Название:</b> Стрела (нёл).	
<b>Материал:</b> Металл.	
<b>Количество:</b> 1 единица.	
<b>Размер (вес):</b> 13x2,7 см.	
<b>Сохранность:</b> Полная.	
<b>Описание:</b> Стрела сделана из железа собственными руками, конец острый. Эта стрела вставляется в деревянную ручку и используется как самострел, с помощью лука. Стрела ржавая.	
<b>Условия поступления:</b> Работа Волдина Николая Тимофеевича (1898-1985гг.). Привезены экспедицией по р. Итьях со стойбища Волдина Николая Тимофеевича в 1989 году.	
<b>Сбор:</b> Спасенниковой Елены Николаевны.	



<b>№ по КП:</b>	<b>№ по книге учета:</b> 227 кш оф
<b>№ по научно-инв. Книге:</b> 175	<b>Шифр и № по КП филиала:</b>
<b>Название:</b> Насторожка к слопцам (сэсы пукла).	
<b>Материал:</b> Дерево.	
<b>Количество:</b> 1 единица.	
<b>Размер (вес):</b> 12x4,5 см.	
<b>Сохранность:</b> Полная.	
<b>Описание:</b> Насторожка сделана из дерева, в боковые вырезы привязывали прутик или корень кедра, за конец привязывали палку, на которой лежит слопец (из 2-3 бревен). На переднюю часть насторожки клали палочку, зацепив за другую противоположную палку – кол, на палочку накладывали дощечки, глухарь заходит спереди и только наступает на эти дощечки и слопец падает.	
<b>Условия поступления:</b> Работа Волдина Николая Тимофеевича (1898-1985гг.). Привезены экспедицией по р. Итьях со стойбища Волдина Николая Тимофеевича в 1989 году.	
<b>Сбор:</b> Спасенниковой Елены Николаевны.	



<b>№ по КП:</b>	<b>№ по книге учета:</b> 228 ксш оф
<b>№ по научно-инв. Книге:</b> 176	<b>Шифр и № по КП филиала:</b>
<b>Название:</b> Циновка из осоки (лапи) (заготовка к плетению циновки).	
<b>Материал:</b> Трава.	
<b>Количество:</b> 2 единицы (пучек травы, круг).	
<b>Размер (вес):</b> 11 метров на 5 см.	
<b>Сохранность:</b> Полная.	
<p><b>Описание:</b> Траву для плетения циновок готовили в июле, сушили, сплетали и на зиму складывали. Зимой длинными вечерами плели из этой травы, предварительно замочив в воде, плели длинные ленты примерно шириной 7-8 см., затем нарезали кусками по длине нар и сшивали. Иногда эту траву красили и получалась красивая циновка, края обшивали налимьей шкурой или ровдугой.</p> <p>Циновки клали на нары, 40 см. то пола, земляные, нары огорожены досками, от досок до стены расстилают циновки из осоки, затем оленьи шкуры. Это традиционная планировка и интерьер хантыйского жилища любой конструкции, приемлемые еще у предков ханты.</p> <p>Маленькая циновка старая, края обремкались, потемневшая.</p>	
<p><b>Условия поступления:</b> Работа дочери Волдиной Татьяны Терентьевны (1916-1989гг), под руководством матери Валентина (1953-1968гг) плела (маленькую циновку) для своего жилища. Привезена со стойбища Волдиных в 1989 году.</p>	
<b>Сбор:</b> Спасенниковой Елены Николаевны.	



<b>№ по КП:</b>	<b>№ по книге учета:</b> 229 ксш оф
<b>№ по научно-инв. Книге:</b> 177	<b>Шифр и № по КП филиала:</b>
<b>Название:</b> Пояс из бисера.	
<b>Материал:</b> Бисер, капроновая нить.	
<b>Количество:</b> 1 единица.	
<b>Размер (вес):</b> 85x4,5 см.	
<b>Сохранность:</b> Полная.	
<b>Описание:</b> Пояс из бисера голубого и желтого цвета сплетен учащимися на кружке «Умелые руки» руководитель: Злыгостева Лидия Алексеевна	
<b>Условия поступления:</b> Сплетен учащимися на кружке «Умелые руки» руководитель: Злыгостева Лидия Алексеевна в 1993 году	
<b>Сбор:</b> Спасенниковой Елены Николаевны.	





<b>№ по КП:</b>	<b>№ по книге учета:</b> 230 ксш оф
<b>№ по научно-инв. Книге:</b> 178	<b>Шифр и № по КП филиала:</b>
<b>Название:</b> Платье женское (ими ернас).	
<b>Материал:</b> Ткань (ткань цветная, большие, разноцветные цветы), нити х/б.	
<b>Количество:</b> 1 единица.	
<b>Размер (вес):</b> длина 94 см.	
<b>Сохранность:</b> Полная.	
<b>Описание:</b> Сшито из цветной ткани, кокетка на груди отделена от основы контрастными полосками (белая, красная), воротник стойка, нагрудный разрез тоже обшит полосками. Рукава вшиты в прямую пройму. К подолу пришита широкая оборка, которая тоже отделена разноцветными полосками (красной, белой).	
<b>Условия поступления:</b> Работа Вандымовой Татьяны Тимофеевны, отдала в дар музею в 1993 году.	
<b>Сбор:</b> Спасенниковой Елены Николаевны.	



<b>№ по КП:</b>	<b>№ по книге учета:</b> 231 ксш оф
<b>№ по научно-инв. Книге:</b> 179	<b>Шифр и № по КП филиала:</b>
<b>Название:</b> Платье женское (ими ернас).	
<b>Материал:</b> Ткань (синий сатин), нити х/б, пуговицы белые (две).	
<b>Количество:</b> 1 единица.	
<b>Размер (вес):</b> длина 105х78см.	
<b>Сохранность:</b> Полная.	
<b>Описание:</b> Сшито из синего сатина, цельнокройный, разноцветные полоски по плечу и по шву рукава. Нагрудный вырез обшит полоской ткани с орнаментом. По низу подола вверх идут разноцветные (белые и красные) полоски и узоры. Обшлаг рукавов тоже обшит красным орнаментом с разноцветными полосками.	
<b>Условия поступления:</b> Работа Молдановой Анны Тимофеевны (1925-1995гг), отдала в дар музею в 1993 году.	
<b>Сбор:</b> Спасенниковой Елены Николаевны.	



<b>№ по КП:</b>	<b>№ по книге учета:</b> 232кш оф
<b>№ по научно-инв. Книге:</b> 180	<b>Шифр и № по КП филиала:</b>
<b>Название:</b> Игольник (намл)	
<b>Материал:</b> Сукно, мех чернубурой лисы, бисер, ткань, нити х/б.	
<b>Количество:</b> 1 единица.	
<b>Размер (вес):</b> 28x28 см.	
<b>Сохранность:</b> Полная.	
<p><b>Описание:</b> Игольник шит из разноцветного сукна (желтый, зеленый, красного). Четырехугольной формы. В центре на красном фоне узор из желтого сукна, орнамент и полосы обшиты бисером. Вокруг обшит чернубуркой. С обратной стороны обшит бордовым ситцем.</p> <p>В таких игольниках хранили иголки, наперсток. Игольник хранился в берестяной коробке или в мешочке, и находился всегда под рукой хозяйки.</p>	
<b>Условия поступления:</b> Работа Аликовой Дарьи Тимофеевны подарила в музей в 1993 году	
<b>Сбор:</b> Спасенниковой Елены Николаевны.	



<b>№ по КП:</b>	<b>№ по книге учета:</b> 233кш оф
<b>№ по научно-инв. Книге:</b> 188	<b>Шифр и № по КП филиала:</b>
<b>Название:</b> Игольник (намл).	
<b>Материал:</b> Сукно, мех ондатры, бисер, ткань, нити х/б.	
<b>Количество:</b> 1 единица.	
<b>Размер (вес):</b> 30x30 см.	
<b>Сохранность:</b> Неполная. Реставрация в 2013 году.	
<p><b>Описание:</b> Игольник сшит из разноцветного сукна (желтый, зеленый, красного и бордового). Четырехугольной формы. В центре на желтом фоне узор из бордового сукна, орнамент и полосы обшиты бисером. Вокруг обшит мехом ондатры. С обратной стороны обшит тканью.</p> <p>В таких игольниках хранили иголки, наперсток. Игольник хранился в берестяной коробке или в мешочке, и находился всегда под рукой хозяйки.</p>	
<b>Условия поступления:</b> Работа Вагатовой Марии Петровны подарила в музей в 1993 году.	
<b>Сбор:</b> Спасенниковой Елены Николаевны.	



<b>№ по КП:</b>	<b>№ по книге учета:</b> 234 кш оф
<b>№ по научно-инв. Книге:</b> 181	<b>Шифр и № по КП филиала:</b>
<b>Название:</b> Шило (ёш пур).	
<b>Материал:</b> Дерево, металл.	
<b>Количество:</b> 1 единица.	
<b>Размер (вес):</b> 9 см. (3,5 см. шило).	
<b>Сохранность:</b> Полная.	
<b>Описание:</b> Само шило сделано из металла, острое, вставленное в деревянную ручку. Шило применялось во время изготовления изделий из бересты (кузова, коробки, кукорки, люльки, набирушки и т.д.) и по хозяйству. Металл ржавый, ручка потемневшая от времени.	
<b>Условия поступления:</b> Работа Волдина Николая Тимофеевича (1898-1985гг.). Привезено экспедицией по р. Итьях со стойбища Волдина Николая Тимофеевича в 1989 году.	
<b>Сбор:</b> Спасенниковой Елены Николаевны.	



<b>№ по КП:</b>	<b>№ по книге учета:</b> 236 кш оф
<b>№ по научно-инв. Книге:</b> 182	<b>Шифр и № по КП филиала:</b>
<b>Название:</b> Коробка берестяная (саккар сэн).	
<b>Материал:</b> Береста, черемуха, корень кедра, капроновая нить.	
<b>Количество:</b> 2 единицы.	
<b>Размер (вес):</b> ширина:15x16см. высота 6,5см.	
<b>Сохранность:</b> Полная.	
<p><b>Описание:</b> Коробка квадратной формы, сшита из двух слоев бересты, изогнутых белым слоем друг к другу, на стенках коробки нанесен узор. По краям через верх пришит обруч из черемухи, сверху прошито все корнем кедра. Кругом и сверху до дна выцарапан оригинальный орнамент. У коробки имеется крышка, плотно закрывающаяся с помощью пластины из черёмухи, пришитый к крышке перпендикулярно. Края крышки тоже обшиты корнем кедра, в центре крышки орнамент.</p> <p>Такие оригинальные коробки служили для хранения сахара.</p>	
<b>Условия поступления:</b> Работа Никоновой Антонины Николаевны подарила в музей 1997 году.	
<b>Сбор:</b> Лазаревой Софьи Андреевны.	



<b>№ по КП:</b>	<b>№ по книге учета:</b> 237 ксш оф
<b>№ по научно-инв. Книге:</b> 183	<b>Шифр и № по КП филиала:</b>
<b>Название:</b> Коробка берестяная (нянь сэн).	
<b>Материал:</b> Береста, черемуха, корень кедра, капроновая нить.	
<b>Количество:</b> 2 единицы.	
<b>Размер (вес):</b> ширина 16,5x16,5см. высота 6,5см.	
<b>Сохранность:</b> Полная.	
<p><b>Описание:</b> Коробка квадратной формы, сшита из двух слоев бересты, изогнутых белым слоем друг к другу, на стенках коробки нанесен узор. По краям через верх пришит обруч из черемухи, сверху прошито все корнем кедра. Кругом и сверху до дна выцарапан оригинальный орнамент. У коробки имеется крышка, плотно закрывающаяся с помощью пластины из черёмухи, пришитый к крышке перпендикулярно. Края крышки тоже обшиты корнем кедра, в центре крышки орнамент.</p> <p>Такие оригинальные коробки использовались как хлебница.</p>	
<b>Условия поступления:</b> Работа Никоновой Антонины Николаевны подарила в музей 1997 году.	
<b>Сбор:</b> Лазаревой Софьи Андреевны.	



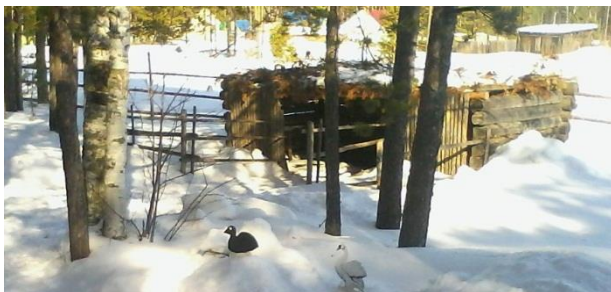


<b>№ по КП:</b>	<b>№ по книге учета:</b> 238 кш оф
<b>№ по научно-инв. Книге:</b> 184	<b>Шифр и № по КП филиала:</b>
<b>Название:</b> Стрела на выдру (вэнтр нёл).	
<b>Материал:</b> Металл.	
<b>Количество:</b> 1 единица.	
<b>Размер (вес):</b> 26 см.	
<b>Сохранность:</b> Полная.	
<b>Описание:</b> Стрела сделана из железа собственными руками, конец острый. Эта стрела вставляется в деревянную ручку и используется как самострел, привязывается на тетеву, на выдровых тропинках возле водоёмов. Металл ржавый.	
<b>Условия поступления:</b> Работа Вагатова Андрея Тимофеевича. Привезена экспедицией по р. Назым со стойбища Вагатова Андрея Тимофеевича в 1998 году. Руководитель: Лазарева Софья Андреевна.	
<b>Сбор:</b> Лазаревой Софьи Андреевны.	





<b>№ по КП:</b>	<b>№ по книге учета:</b> 239 ксш оф
<b>№ по научно-инв. Книге:</b> 185	<b>Шифр и № по КП филиала:</b>
<b>Название:</b> Стружка сосновая (вэтлуп).	
<b>Материал:</b> Дерево.	
<b>Количество:</b> Пучек.	
<b>Размер (вес):</b>	
<b>Сохранность:</b> Полная.	
<b>Описание:</b> Стружку готовят весной на весь год. Сосну среднего возраста срубают и распиливают на чурки длиной 120-130 см. раскалывают, убирают сухую сердцевину и оставляют эти полешки на ночь на улице. Утром это полено пока холодное, соскребают острым ножом стружку. Полено упирается на пол, так чтоб не соскользнуло, второй конец упирается в паховую часть внизу живота. Стружку сушат и складывают в лабазе для повседневного использования, ей вытирают лицо, посуду и т.д. Стружка потеряла цвет от времени.	
<b>Условия поступления:</b> Работа Волдиной Татьяны Терентьевны (1916-1989гг), привезли с экспедицией по р. Итьях, со стойбища Волдина Николая Тимофеевича (1898-1985гг) в 1989 году.	
<b>Сбор:</b> Спасенниковой Елены Николаевны.	



<b>№ по КП:</b>	<b>№ по книге учета:</b> 240 ксш оф
<b>№ по научно-инв. Книге:</b> 186	<b>Шифр и № по КП филиала:</b>
<b>Название:</b> Олений дом (вулы хот).	
<b>Материал:</b> Дерево.	
<b>Количество:</b> 1 единица.	
<b>Размер (вес):</b> 6х2,8 меторв.	
<b>Сохранность:</b> полная.	
<p><b>Описание:</b> Олений дом построен из бревен размером 6х2,8 метров, два дымокура. Верх покрыт ветками сосны. Здесь спасались олени от гнуса с помощью дымокуров. В огражденные жердями кострища клали сначала сухие дрова, затем сырые чурки, сверху весь огонь закрывали сырым мхом, заготовленным заранее. В течение дня следили за этими дымокурами. Если ветер не задувал дым в сторону оленей, надо было самому хозяину брать опахало – веник, сшитый из двух крыльев водоплавающих птиц махать так, чтоб дым шёл на оленей.</p>	
<b>Условия поступления:</b> Работа Никонова Василия Геннадьевича в 1997 году.	
<b>Сбор:</b> Лазаревой Софьи Андреевны.	



<b>№ по КП:</b>	<b>№ по книге учета:</b> 241 кш оф
<b>№ по научно-инв. Книге:</b> 187	<b>Шифр и № по КП филиала:</b>
<b>Название:</b> Платок с кистями (ухшам).	
<b>Материал:</b> Ситец, нити х/б.	
<b>Количество:</b> 1 единица.	
<b>Размер (вес):</b>	
<b>Сохранность:</b> Полная.	
<b>Описание:</b> Платок сшит из красного ситца квадратной формы, обшит полосками 12 см. из синего ситца в мелкий белый цветочек. Кисточки из белых нитей.	
<b>Условия поступления:</b> Работа Вагатовой Марии Петровны. Подарила музею в 1993 году.	
<b>Сбор:</b> Спасенниковой Елены Николаевны.	



<b>№ по КП:</b>	<b>№ по книге учета:</b> 251 кш оф
<b>№ по научно-инв. Книге:</b> 196	<b>Шифр и № по КП филиала:</b>
<b>Название:</b> Салфетка выбитая.	
<b>Материал:</b> Ткань.	
<b>Количество:</b> 1 единица.	
<b>Размер (вес):</b> 65х67 см.	
<b>Сохранность:</b> Неполная.	
<b>Описание:</b> Салфетка прямоугольной формы, на одном углу выбит узор «Грозди винограда» края волнами. Белого цвета. От времени ткань сопрела, края салфетки рвутся.	
<b>Условия поступления:</b> Работа Платоновой Анны Николаевны. Подарила музею в 1997 году.	
<b>Сбор:</b> Лазаревой Софьи Андреевны.	



<b>№ по КП:</b>	<b>№ по книге учета:</b> 252 ксш оф
<b>№ по научно-инв. Книге:</b> 197	<b>Шифр и № по КП филиала:</b>
<b>Название:</b> Салфетка на комод.	
<b>Материал:</b> Ткань, нити мулине.	
<b>Количество:</b> 1 единица.	
<b>Размер (вес):</b> 82x51,5 см.	
<b>Сохранность:</b> Неполная.	
<b>Описание:</b> Салфетка прямоугольной формы, на двух углах вышиты цветочные мотивы крестом, нитками мулине. От времени ткань сопрела, края салфетки рвутся.	
<b>Условия поступления:</b> Работа Платоновой Анны Николаевны. Подарила музею в 1997 году.	
<b>Сбор:</b> Лазаревой Софьи Андреевны.	

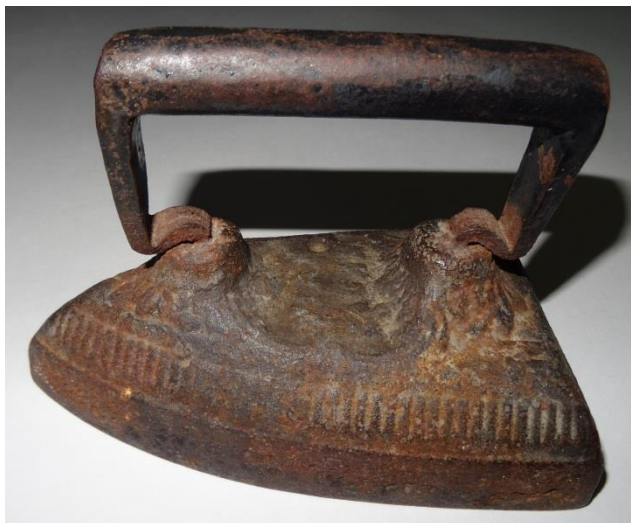


<b>№ по КП:</b>	<b>№ по книге учета:</b> 253 кш оф
<b>№ по научно-инв. Книге:</b> 198	<b>Шифр и № по КП филиала:</b>
<b>Название:</b> Крынка.	
<b>Материал:</b> Керамика.	
<b>Количество:</b> 1 единица.	
<b>Размер (вес):</b> 17x8 см.	
<b>Сохранность:</b> Полная .	
<b>Описание:</b> Крынка округлой формы, коричневого цвета, покрыта лаком. Большая горловина.	
<b>Условия поступления:</b> Работа Платоновой Анны Николаевны. Подарила музею в 1997 году.	
<b>Сбор:</b> Лазаревой Софьи Андреевны.	



<b>№ по КП:</b>	<b>№ по книге учета:</b> 254 кш оф
<b>№ по научно-инв. Книге:</b> 199	<b>Шифр и № по КП филиала:</b>
<b>Название:</b> Утюг.	
<b>Материал:</b> Чугун, дерево.	
<b>Количество:</b> 1 единица.	
<b>Размер (вес):</b> высота с ручкой 17 см. без ручки 9 см. длинна 20 см, ширина 10 см.	
<b>Сохранность:</b> Полная.	
<b>Описание:</b> Верхняя часть утюга открывается, куда кладутся раскаленные угли, ручка деревянная, у основания имеются отверстия для раздувания углей.	
<b>Условия поступления:</b> Подарила музею Платонова Анна Николаевна в 1997 году.	
<b>Сбор:</b> Лазаревой Софьи Андреевны.	





<b>№ по КП:</b>	<b>№ по книге учета:</b> 255 кш оф
<b>№ по научно-инв. Книге:</b> 200	<b>Шифр и № по КП филиала:</b>
<b>Название:</b> Утюг чугунный.	
<b>Материал:</b> Чугун.	
<b>Количество:</b> 1 единица.	
<b>Размер (вес):</b> высота с ручкой 10 см. без ручки 4 см. длинна 15 см, ширина 8,6 см.	
<b>Сохранность:</b> Полная.	
<b>Описание:</b> Чугун сплошной, очень тяжелый. Сверху выбито №2 УРАЛ КАСЛИ. Данным утюгом пользовались так. Утюг нагревали на печке до нужной температуры и гладили белье.	
<b>Условия поступления:</b> Подарила музею Платонова Анна Николаевна в 1997 году.	
<b>Сбор:</b> Лазаревой Софьи Андреевны.	





<b>№ по КП:</b>	<b>№ по книге учета:</b> 257 кш оф
<b>№ по научно-инв. Книге:</b> 201	<b>Шифр и № по КП филиала:</b>
<b>Название:</b> Ковш железный.	
<b>Материал:</b> Металл.	
<b>Количество:</b> 1 единица.	
<b>Размер (вес):</b>	
<b>Сохранность:</b> Полная.	
<b>Описание:</b> Ковш круглой формы, дно склепано вручную, ручка прикреплена тремя самодельными клепками, на конце ручки имеется загиб, для того чтоб ковш вешать на ведро, бочку, крынку.	
<b>Условия поступления:</b> Работа неизвестно чья. Подарила музею Платонова Анна Николаевна в 1997 году.	
<b>Сбор:</b> Лазаревой Софьи Андреевны.	



<b>№ по КП:</b>	<b>№ по книге учета:</b> 335 кш оф
<b>№ по научно-инв. Книге:</b> 202	<b>Шифр и № по КП филиала:</b>
<b>Название:</b> Лапти.	
<b>Материал:</b> Лыко.	
<b>Количество:</b> 2 единицы.	
<b>Размер (вес):</b> 40 – 41 размер.	
<b>Сохранность:</b> Полная.	
<b>Описание:</b> Лапти сплетены из лыка.	
<b>Условия поступления:</b> Подарок от Марийской делегации в 1993 году.	
<b>Сбор:</b> Спасенниковой Елены Николаевны.	



<b>№ по КП:</b>	<b>№ по книге учета:</b> 337 кш оф
<b>№ по научно-инв. Книге:</b> 203	<b>Шифр и № по КП филиала:</b>
<b>Название:</b> Лапти.	
<b>Материал:</b> Лыко.	
<b>Количество:</b> 2 единицы.	
<b>Размер (вес):</b> 38 – 39 размер.	
<b>Сохранность:</b> Полная.	
<b>Описание:</b> Лапти сплетены из лыка.	
<b>Условия поступления:</b> Подарок от Марийской делегации в 1993 году.	
<b>Сбор:</b> Спасенниковой Елены Николаевны.	



<b>№ по КП:</b>	<b>№ по книге учета:</b> 339 ксш оф
<b>№ по научно-инв. Книге:</b> 204	<b>Шифр и № по КП филиала:</b>
<b>Название:</b> Кукла Коми-зырянка.	
<b>Материал:</b> дерево, материал.	
<b>Количество:</b> 1 единица	
<b>Размер (вес):</b> высота 21 см.	
<b>Сохранность:</b> Полная.	
<p><b>Описание:</b> Кукла одета в национальный костюм коми. Бордовая кофточка, ярко красная юбка, снизу оборка из рюшек того же цвета как юбка, поверх надет фартук (передник) с очень широким поясом, передник коричневого цвета с украшенными полосами так же как и на кофточке. Кукла украшена бусами, и платочком коричневого цвета, как и фартук.</p>	
<b>Условия поступления:</b> Подарок от Марийской делегации в 1993 году.	
<b>Сбор:</b> Спасенниковой Елены Николаевны.	



<b>№ по КП:</b>	<b>№ по книге учета:</b> 340 кш оф
<b>№ по научно-инв. Книге:</b> 205	<b>Шифр и № по КП филиала:</b>
<b>Название:</b> Самовар электрический.	
<b>Материал:</b> Металл.	
<b>Количество:</b> 1 единица.	
<b>Размер (вес):</b> Высота 43 см.	
<b>Сохранность:</b> Полная.	
<b>Описание:</b> Самовар из нержавеющей стали, корпус вытянутый, спереди имеется надпись: СУКСУН – ПЕРМСКОЙ – БЛАСТИ, с гербом пермской области.	
<b>Условия поступления:</b> Принесли ученики школы в 2009 году.	
<b>Сбор:</b> Молдановой (Дубровиной) Людмилы Владимировны.	

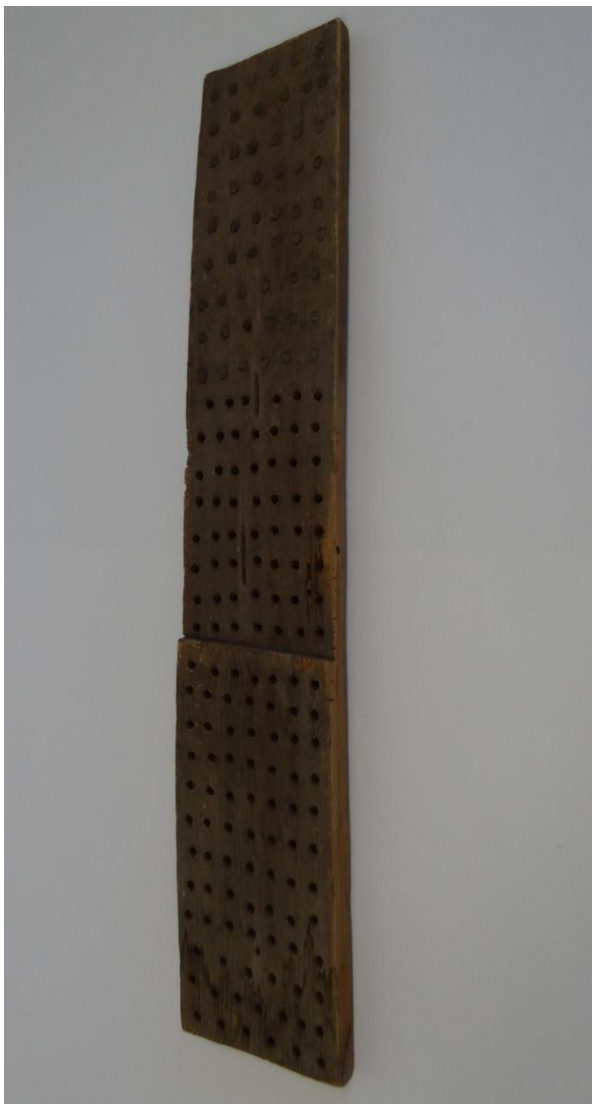


<b>№ по КП:</b>	<b>№ по книге учета:</b> 341 кш оф
<b>№ по научно-инв. Книге:</b> 206	<b>Шифр и № по КП филиала:</b>
<b>Название:</b> Самовар электрический.	
<b>Материал:</b> Металл.	
<b>Количество:</b> 1 единица.	
<b>Размер (вес):</b> Высота 43 см.	
<b>Сохранность:</b> Полная.	
<b>Описание:</b> Самовар из нержавеющей стали, корпус вытянутый, рифленый.	
<b>Условия поступления:</b> Принесли ученики школы в 2010 году.	
<b>Сбор:</b> Никоновой Антонины Николаевны.	



<b>№ по КП:</b>	<b>№ по книге учета:</b> 342 кш оф
<b>№ по научно-инв. Книге:</b> 207	<b>Шифр и № по КП филиала:</b>
<b>Название:</b> Самовар электрический.	
<b>Материал:</b> Металл.	
<b>Количество:</b> 1 единица.	
<b>Размер (вес):</b> Высота 33 см.	
<b>Сохранность:</b> Полная.	
<b>Описание:</b> Самовар из нержавеющей стали, корпус шарообразной формы.	
<b>Условия поступления:</b> Принесли ученики школы в 2010 году.	
<b>Сбор:</b> Никоновой Антонины Николаевны.	





<b>№ по КП:</b>	<b>№ по книге учета:</b> 343 ксш оф
<b>№ по научно-инв. Книге:</b> 208	<b>Шифр и № по КП филиала:</b>
<b>Название:</b> Мерка для шпонок.	
<b>Материал:</b> Дерево.	
<b>Количество:</b> 1 единица.	
<b>Размер (вес):</b> длина 57 см. ширина 10см. высота 1,2 и 2 см.	
<b>Сохранность:</b> Полная.	
<b>Описание:</b> Доска с отверстиями куда вставлены шпонки. Используются при строительстве лодок, неводников, нарточек (юрн хоп).	
<b>Условия поступления:</b> Работа Волдина Николая Тимофеевича (1898-1985гг.). Привезено с р. Итьях со стойбища Волдина Николая Тимофеевича в 2009 году.	
<b>Сбор:</b> Никоновой Антонины Николаевны.	





<b>№ по КП:</b>	<b>№ по книге учета:</b> 344 ксш оф
<b>№ по научно-инв. Книге:</b> 209	<b>Шифр и № по КП филиала:</b>
<b>Название:</b> Крюк для котла.	
<b>Материал:</b> Дерево.	
<b>Количество:</b> 1 единица.	
<b>Размер (вес):</b> длина 84 см.	
<b>Сохранность:</b> Полная.	
<b>Описание:</b> Крюк использовался для подвешивания котла или чайника над костром в чухале.	
<b>Условия поступления:</b> Автор неизвестен. Крюк для котла привезен со стойбища по реке Назым где был построен чухал, в 2009 году.	
<b>Сбор:</b> Никоновой Антонины Николаевны.	



<b>№ по КП:</b>	<b>№ по книге учета:</b> 345 кш оф
<b>№ по научно-инв. Книге:</b> 210	<b>Шифр и № по КП филиала:</b>
<b>Название:</b> Гимга – морда (пэн).	
<b>Материал:</b> Дерево, корень кедра, черемуха.	
<b>Количество:</b> 2 единицы.	
<b>Размер (вес):</b> 42x12 см.	
<b>Сохранность:</b> Полная.	
<b>Описание:</b> Гимга – рыболовная ловушка, изготовлена: рама из кедровых брусков, прутьев лиственницы которые прикреплены к обручам из черемухи, сплетенная корнями кедра. Ловушка конусообразная, у горловины сделана крышка, которая отвязывается, когда надо выпустить рыбу.	
<b>Условия поступления:</b> Работа Никонова Василия Геннадьевича. Подарил в музей в 2004 году.	
<b>Сбор:</b> Лазаревой Софьи Андреевны.	



<b>№ по КП:</b>	<b>№ по книге учета:</b> 346 кш оф
<b>№ по научно-инв. Книге:</b> 211	<b>Шифр и № по КП филиала:</b>
<b>Название:</b> Ложка деревянная-черпак (лый).	
<b>Материал:</b> Дерево.	
<b>Количество:</b> 1 единица.	
<b>Размер (вес):</b> ложка 9х9см. ручка 21 см.	
<b>Сохранность:</b> Неполная.	
<b>Описание:</b> Общая длина черпака – 30 см. длинна ручки – 21 см. Объем черпака – 9х9 см. Ложка из единого куска берёзы. Ложками-черпаками выкладывают рыбу или мясо в вырезанные из дерева изящные удлиненные небольшие корытца. Закопченная, на конце ручки был выстроган деревянный колокольчик, но он сломан.	
<b>Условия поступления:</b> Работа Лозямова Николая Михайловича. Нашли данный экспонат в старой избе Николая Михайловича в 2012 году.	
<b>Сбор:</b> Никоновой Антонины Николаевны.	



<b>№ по КП:</b>	<b>№ по книге учета:</b> 347 ксш оф
<b>№ по научно-инв. Книге:</b> 212	<b>Шифр и № по КП филиала:</b>
<b>Название:</b> Доска для разделки рыбы (хул сохал).	
<b>Материал:</b> Дерево.	
<b>Количество:</b> 1 единица.	
<b>Размер (вес):</b> 84x15,3 см.	
<b>Сохранность:</b> Полная.	
<b>Описание:</b> Доска сострогана из сосны. На данной доске разделывали рыбу, мясо. Доска закопченная.	
<b>Условия поступления:</b> Работа Лозямова Николая Михайловича. Привезена со стойбища Лозямова Николая Михайловича по р. Итьях в 2013 году.	
<b>Сбор:</b> Никоновой Антонины Николаевны.	



<b>№ по КП:</b>	<b>№ по книге учета:</b> 348 кш оф
<b>№ по научно-инв. Книге:</b> 213	<b>Шифр и № по КП филиала:</b>
<b>Название:</b> Ручная пила (ёш карты).	
<b>Материал:</b> Дерево, металл.	
<b>Количество:</b> 1 единица.	
<b>Размер (вес):</b> 95 см.	
<b>Сохранность:</b> Неполная. Отломлена ручка вместе с поручнем.	
<b>Описание:</b> Пила длиной 95 см. зубья все целые, на одном конце отломлена ручка вместе с поручнем. Пила с двумя ручками. Ею пилили дрова и лес на строительство.	
<b>Условия поступления:</b> Привезена со стойбища Лозямова Николая Михайловича по р. Итьях в 2013 году.	
<b>Сбор:</b> Никоновой Антонины Николаевны.	



<b>№ по КП:</b>	<b>№ по книге учета:</b> 349 кш оф
<b>№ по научно-инв. Книге:</b> 214	<b>Шифр и № по КП филиала:</b>
<b>Название:</b> Молоток (санкуп).	
<b>Материал:</b> Дерево, металл.	
<b>Количество:</b> 1 единица.	
<b>Размер (вес):</b> 25,5х8,5см.	
<b>Сохранность:</b> Полная.	
<b>Описание:</b> Ручка деревянная, обух железный.	
<b>Условия поступления:</b> Ручку к молотку делал Лозямов Николай Михайлович. Привезен со стойбища Лозямова Николая Михайловича по реке Итьях в 2013 году.	
<b>Сбор:</b> Никоновой Антонины Николаевны.	



<b>№ по КП:</b>	<b>№ по книге учета:</b> 350 кш оф
<b>№ по научно-инв. Книге:</b> 215	<b>Шифр и № по КП филиала:</b>
<b>Название:</b> Ошейник для оленя (сапл лак).	
<b>Материал:</b> Дерево.	
<b>Количество:</b> 1 единица.	
<b>Размер (вес):</b> 27,5x16 см.	
<b>Сохранность:</b> полная.	
<b>Описание:</b> Ошейник изготовлен из черемухи. На соединении концов стоит тамга «Л». На внутренней стороне ошейника высечены инициалы: Л.К.М. На ошейнике нет шплинта на соединении.	
<b>Условия поступления:</b> Привезен с реки Итьях в 2013 году. Висел на дереве.	
<b>Сбор:</b> Никоновой Антонины Николаевны.	



<b>№ по КП:</b>	<b>№ по книге учета:</b> 351 кш оф
<b>№ по научно-инв. Книге:</b> 216	<b>Шифр и № по КП филиала:</b>
<b>Название:</b> Рубанок (вуллуп).	
<b>Материал:</b> Дерево, металл.	
<b>Количество:</b> 1 единица.	
<b>Размер (вес):</b> 19,5x5,5x3,5 см.	
<b>Сохранность:</b> ржавый потемневший от времени.	
<b>Описание:</b> Железное лезвие длиной 8 см. Основание рубанка – деревянный брусок, где вырезано два отверстия. В одно вставлено железное лезвие, которое прижато деревянным шплинтом. На боку рубанка стоит тамга: V которая указывает на принадлежность предмета хозяину. Рубанок ржавый потемневший от времени.	
<b>Условия поступления:</b> Привезен со стойбища Лозямова Николая Михайловича по р. Итьях в 2013 году.	
<b>Сбор:</b> Никоновой Антонины Николаевны.	





<b>№ по КП:</b>	<b>№ по книге учета:</b> 352 кш оф
<b>№ по научно-инв. Книге:</b> 217	<b>Шифр и № по КП филиала:</b>
<b>Название:</b> Заготовки для кисов из лосиных камусов.	
<b>Материал:</b> Камусы лосинные, сукно, жилы.	
<b>Количество:</b> 2 единицы.	
<b>Размер (вес):</b> 34x17см.	
<b>Сохранность:</b> Полная.	
<b>Описание:</b> Сшиты три полосы камуса, верхняя часть мужских кисов.	
<b>Условия поступления:</b> Привезены со стойбища Лозямова Николая Михайловича по р. Итьях в 2013 году.	
<b>Сбор:</b> Никоновой Антонины Николаевны.	



<b>№ по КП:</b>	<b>№ по книге учета:</b> 353 кш оф
<b>№ по научно-инв. Книге:</b> 218	<b>Шифр и № по КП филиала:</b>
<b>Название:</b> Грузила для невода (тухал кев).	
<b>Материал:</b> Береста, камень.	
<b>Количество:</b> 3 единицы.	
<b>Размер (вес):</b> 6,5х6,5см.	
<b>Сохранность:</b> Неполная.	
<b>Описание:</b> Камень обернутый берестой, береста обвязана корнем кедра. Подобраны на пристани по реке Итьях. На грузилах не сохранились завязки из корня кедра.	
<b>Условия поступления:</b> Привезены со стойбища Лозямова Николая Михайловича по реке Итьях в 2013 году.	
<b>Сбор:</b> Никоновой Антонины Николаевны.	



<b>№ по КП:</b>	<b>№ по книге учета:</b> 354 ксш оф
<b>№ по научно-инв. Книге:</b> 219	<b>Шифр и № по КП филиала:</b>
<b>Название:</b> Деревянные полавки (кальщ).	
<b>Материал:</b> Дерево.	
<b>Количество:</b> 2 единицы.	
<b>Размер (вес):</b> 16,5х3-5см.	
<b>Сохранность:</b> Полная.	
<b>Описание:</b> Деревянный брусok, конусообразный. На узком конце сквозное отверстие по середине. Потемнели от времени.	
<b>Условия поступления:</b> Привезены со стойбища Лозямова Николая Михайловича по реке Итьях в 2013 году.	
<b>Сбор:</b> Никоновой Антонины Николаевны.	



<b>№ по КП:</b>	<b>№ по книге учета:</b> 355 ксш оф
<b>№ по научно-инв. Книге:</b> 220	<b>Шифр и № по КП филиала:</b>
<b>Название:</b> Кошелек (тут хот).	
<b>Материал:</b> Ткань, нити х/б, пуговица.	
<b>Количество:</b> 1 единица.	
<b>Размер (вес):</b> 36x15,5см.	
<b>Сохранность:</b> Полная.	
<b>Описание:</b> Основа шпатель розового цвета. К нему нашиты кармашки, которые окрашены линейными орнаментами, на черном фоне, белые узоры с красно белыми полосками. Кошелек сворачивается, и пристегивается на белую пуговицу, с петелькой из розовых нитей.	
<b>Условия поступления:</b> Работа Молдановой Анны Тимофеевны. Подарила в музей в 1989 году.	
<b>Сбор:</b> Спасенниковой Елены Николаевны.	



<b>№ по КП:</b>	<b>№ по книге учета:</b> 356 ксш оф
<b>№ по научно-инв. Книге:</b> 221	<b>Шифр и № по КП филиала:</b>
<b>Название:</b> Салфетка.	
<b>Материал:</b> Ткань хлопчатобумажная, белая, нитки мулине.	
<b>Количество:</b> 1 единица.	
<b>Размер (вес):</b> 65х65см.	
<b>Сохранность:</b> Полная.	
<b>Описание:</b> Сшита из белой хлопчатобумажной ткани. Квадратной формы. На трех уголках вышиты цветочные мотивы нитками мулине.	
<b>Условия поступления:</b> Работа Платоновой Анны Николаевны подарила в музей в 1997 году.	
<b>Сбор:</b> Спасенниковой Елены Николаевны.	



<b>№ по КП:</b>	<b>№ по книге учета:</b> 357 ксш оф
<b>№ по научно-инв. Книге:</b> 222	<b>Шифр и № по КП филиала:</b>
<b>Название:</b> Простыня.	
<b>Материал:</b> Ткань хлопчатобумажная, белая.	
<b>Количество:</b> 2 единицы.	
<b>Размер (вес):</b>	
<b>Сохранность:</b> Полная.	
<b>Описание:</b> Сшита из белой хлопчатобумажной ткани. По одному краю вышита узорная лента.	
<b>Условия поступления:</b> Работа Платоновой Анны Николаевны подарила в музей в 1997 году.	
<b>Сбор:</b> Спасенниковой Елены Николаевны.	





<b>№ по КП:</b>	<b>№ по книге учета:</b> 358 ксш оф
<b>№ по научно-инв. Книге:</b> 223	<b>Шифр и № по КП филиала:</b>
<b>Название:</b> Салфетка.	
<b>Материал:</b> Ткань хлопчатобумажная, белая, нитки мулине разноцветные.	
<b>Количество:</b> 1 единица.	
<b>Размер (вес):</b> 30x20 см.	
<b>Сохранность:</b> Неполная. Серцевина узора порвалась.	
<b>Описание:</b> На белой хлопчатобумажной ткани прямоугольной формы. Крестиком вышиты цветочные мотивы домик с мостиком нитками мулине. По всему пространству.	
<b>Условия поступления:</b> Работа Платоновой Анны Николаевны подарила в музей в 1997 году.	
<b>Сбор:</b> Спасенниковой Елены Николаевны.	



<b>№ по КП:</b>	<b>№ по книге учета:</b> 359 кш оф
<b>№ по научно-инв. Книге:</b> 225	<b>Шифр и № по КП филиала:</b>
<b>Название:</b> Колода для стреноживания оленей (Ёш юх).	
<b>Материал:</b> Дерево.	
<b>Количество:</b> 2 единицы.	
<b>Размер (вес):</b> 35,5x5x8 см.	
<b>Сохранность:</b> Полная.	
<b>Описание:</b> Колода изготовлена из дерева с естественным ограничителем (сучком) на конце, с другой стороны выстругивались выемки для ноги оленя. И закреплялись палочкой, воткнутой в отверстия. Подвески вешали оленям жожакам, чтоб не уходили далеко, в основном в весеннюю распутицу.	
<b>Условия поступления:</b> Работа Лозямова Николая Михайловича. Привезена экспедицией по реке Итьях в 2012 году.	
<b>Сбор:</b> Никоновой Антонины Николаевны.	





<b>№ по КП:</b>	<b>№ по книге учета:</b> 360 ксш оф
<b>№ по научно-инв. Книге:</b> 227	<b>Шифр и № по КП филиала:</b>
<b>Название:</b> Правилка для колонка.	
<b>Материал:</b> Дерево.	
<b>Количество:</b> 1 единица.	
<b>Размер (вес):</b> 62x4,3см, клин 31,5 см.	
<b>Сохранность:</b> Полная.	
<b>Описание:</b> Правилка – рейка длиной 62 см. шириной 4,3 см. толщиной 5 мм, с одного конца два клина для задних конечностей, в середину рейки вставляется клин.	
<b>Условия поступления:</b> Работа Лозямова Николая Михайловича. Привезена с реки Итьях в 2013 году.	
<b>Сбор:</b> Никоновой Антонины Николаевны.	



<b>№ по КП:</b>	<b>№ по книге учета:</b> 361 кш оф
<b>№ по научно-инв. Книге:</b> 228	<b>Шифр и № по КП филиала:</b>
<b>Название:</b> Стрела к самострелу.	
<b>Материал:</b> Металл, дерево.	
<b>Количество:</b> 2 единицы.	
<b>Размер (вес):</b>	
<b>Сохранность:</b> Полная.	
<b>Описание:</b> Стрела сделана из железа вручную, конец острый. Эта стрела вставляется в деревянную основу и прикреплена на деревянную ручку используется как самострел, привязывается на тетиву.	
<b>Условия поступления:</b> Работа Лозямова Николая Михайловича. Привезена экспедицией по р. Итьях в 2013 году.	
<b>Сбор:</b> Никоновой Антонины Николаевны.	



<b>№ по КП:</b>	<b>№ по книге учета:</b> 362 кш оф
<b>№ по научно-инв. Книге:</b> 229	<b>Шифр и № по КП филиала:</b>
<b>Название:</b> Игла для шитья сеток (холуп тыйты ут лэпе).	
<b>Материал:</b> Дерево.	
<b>Количество:</b> 1 единица.	
<b>Размер (вес):</b> 22,4x2см.	
<b>Сохранность:</b> Полная.	
<b>Описание:</b> Рейка длиной 22,4 см. шириной 2 см. толщиной 4 мм, с обеих концов по два клина суженных между собой соединяющихся на обеих концах.	
<b>Условия поступления:</b> Работа Лозямова Николая Михайловича. Привезена с реки Итьях в 2013 году.	
<b>Сбор:</b> Никоновой Антонины Николаевны.	



<b>№ по КП:</b>	<b>№ по книге учета:</b> 363кш оф
<b>№ по научно-инв. Книге:</b> 230	<b>Шифр и № по КП филиала:</b>
<b>Название:</b> Игла для шитья сеток (холуп тыйты ут лэпс).	
<b>Материал:</b> Дерево.	
<b>Количество:</b> 1 единица.	
<b>Размер (вес):</b> 22,4x2см.	
<b>Сохранность:</b> Полная.	
<b>Описание:</b> Рейка длиной 18 см. шириной 2 см. толщиной 4 мм, с обеих концов по два клина суженных между собой на одном конце имеется иголочка выстроганная из дерева длиной 2 см. на неё намотана нить капроновая.	
<b>Условия поступления:</b> Работа Лозямова Николая Михайловича. Привезена с реки Итьях в 2013 году.	
<b>Сбор:</b> Никоновой Антонины Николаевны.	



<b>№ по КП:</b>	<b>№ по книге учета:</b> 364 ксш оф
<b>№ по научно-инв. Книге:</b> 231	<b>Шифр и № по КП филиала:</b>
<b>Название:</b> Кузов берестяной (хинт).	
<b>Материал:</b> Береста, черёмуха, нить капроновая, ровдуга.	
<b>Количество:</b> 1 единица.	
<b>Размер (вес):</b> 27х27х19см.	
<b>Сохранность:</b> Неполная.	
<p><b>Описание:</b> Кузов небольшой, широкий внизу, сужающийся вверх. Кузов без орнаментов. Высота кузова 27 см. ширина 27х19см. Без вязок. Прошит капроновой нитью, Ободок из черемухи и ровдуга прошиты простой черной нитью. Кузов старый без крышки, и без вязок. Ягоды собирают в набирушку и сыпают в кузов.</p>	
<b>Условия поступления:</b> Работа Лозямова Николая Михайловича. Привезен с реки Итьях в 2013 году.	
<b>Сбор:</b> Никоновой Антонины Николаевны.	



<b>№ по КП:</b>	<b>№ по книге учета:</b> 365 кш оф
<b>№ по научно-инв. Книге:</b> 232	<b>Шифр и № по КП филиала:</b>
<b>Название:</b> Ложка деревянная-черпак (лый).	
<b>Материал:</b> Дерево.	
<b>Количество:</b> 1 единица.	
<b>Размер (вес):</b> ложка 9х12,5см. ручка 19 см.	
<b>Сохранность:</b> Неполная. Ложка старая, есть трещины.	
<b>Описание:</b> Общая длина черпака – 31,5 см. длинна ручки – 19 см. Объем черпака – 9х12,5 см. Ложка из единого куска берёзы. Ложками-черпаками выкладывают рыбу или мясо в вырезанные из дерева изящные удлиненные небольшие корытца.	
<b>Условия поступления:</b> Работа Лозямова Николая Михайловича. Привезена в 2013 году со стойбища по реке Итьях.	
<b>Сбор:</b> Никоновой Антонины Николаевны.	



<b>№ по КП:</b>	<b>№ по книге учета:</b> 366 ксш оф
<b>№ по научно-инв. Книге:</b> 255	<b>Шифр и № по КП филиала:</b>
<b>Название:</b> Сувенир «Солнышко».	
<b>Материал:</b> мех олений, картон, клей.	
<b>Количество:</b> 1 единица.	
<b>Размер (вес):</b> 12x12см.	
<b>Сохранность:</b> Полная.	
<b>Описание:</b> Сувенир сделан из меха оленя на картоне, лицо и руки сделаны из желтого картона.	
<b>Условия поступления:</b> Работа Анисимовой Лидии Николаевны. Изготовлен на мероприятии «Из истории работы госпромхоза» в селе Къшик от 07.12.2015 года.	
<b>Сбор:</b> Фатеевой Светланы Васильевны.	



<b>№ по КП:</b>	<b>№ по книге учета:</b> 367 кш оф
<b>№ по научно-инв. Книге:</b> 256	<b>Шифр и № по КП филиала:</b>
<b>Название:</b> Туесок из бересты (туйс).	
<b>Материал:</b> Береста, дерево.	
<b>Количество:</b> 1 единица.	
<b>Размер (вес):</b> диаметр: 16x16 см. высота: 25 см.	
<b>Сохранность:</b> Полная.	
<b>Описание:</b> Туесок берестяной, сделан из двойной бересты – круглый футляр скреплен ободками из бересты верх и низ. Донышко деревянное. Туес выбит чеканкой. В таких туесах хранили рыбий жир и другие продукты.	
<b>Условия поступления:</b> Работа неизвестно чья. Привезен из города Пермь село Троица Демченко Анной Сергеевной отдала в дар Носкова (Фищук) Ольга Владимировна 2014 году.	
<b>Сбор:</b> Фатеевой Светланы Васильевны.	





<b>№ по КП:</b>	<b>№ по книге учета:</b> 368 кш оф
<b>№ по научно-инв. Книге:</b> 257	<b>Шифр и № по КП филиала:</b>
<b>Название:</b> Глиняный сосуд.	
<b>Материал:</b> Глина.	
<b>Количество:</b> 1 единица.	
<b>Размер (вес):</b> 7x13x15 см.	
<b>Сохранность:</b> Полная.	
<b>Описание:</b> Сосуд сделан из красной глины. Высота – 7 см. ширина верхней части – 13 см. ширина дна – 15 см. на горлышке имеется три скола два старых, один свежий. Сделан из глины обожжен в печи.	
<b>Условия поступления:</b> Работа неизвестно. находка Немельгина Федора Геннадьевича в старой заброшенной избе по протоке Северная «Летние Чучели». Отдал дар музею в 2015 году.	
<b>Сбор:</b> Фатеевой Светланы Васильевны.	



<b>№ по КП:</b>	<b>№ по книге учета:</b> 369 кшш оф
<b>№ по научно-инв. Книге:</b> 258	<b>Шифр и № по КП филиала:</b>
<b>Название:</b> Фотоаппарат.	
<b>Материал:</b> стекло, железо, кожа, ткань, фотопленка.	
<b>Количество:</b> 7 единиц	
<b>Размер (вес):</b> Фотоаппарат: 15x11x5 см. Чехол: 17,5x9,5x14,5см. Кассета: 16,5см. x 10см. x 9мм. Плоская негативная пленка: 9x12см.	
<b>Сохранность:</b> Полная	
<p><b>Описание:</b> Фотоаппарат черного цвета, у него открывается стеклянная дверца, где находится объектив прикрепленный на гармошке черного цвета, замочек работает. Сверху на фотоаппарате имеется ручка с надписью: ФОТОКОР-1.</p> <p>Чехол темно коричневого цвета, с боков имеются кожаные отверстия для ремня. Спереди имеется замок, он ржавый и не работает. Подшит хлопчатобумажной нитью, изнутри фиолетовая ткань.</p> <p>Две кассеты под выскребленными номерами 1;2;3;4. каждая часть с номером выдвигается внутри есть стекло. Имеется гравюра: ГМТП 3-Д МЕТИЗ Г. КИЕВ.</p> <p>Три упаковки плоской негативной пленки ФОТО 65 Эмульсия №9060 светочувствительность 65 ед. ГОСТ. Время проявления 8 минут. Проявить до ноября 1969 года. Цена 67 к. ГОСТ5554-63 размер 9x12см.</p>	
<b>Условия поступления:</b> Работа неизвестно. Находка Немельгина Федора Геннадьевича в старой заброшенной избе по протоке Северная «Летние Чучели». Отдал дар музею в 2015 году.	
<b>Сбор:</b> Фатеевой Светланы Васильевны.	



<b>№ по КП:</b>	<b>№ по книге учета:</b> 370 кш оф
<b>№ по научно-инв. Книге:</b> 259	<b>Шифр и № по КП филиала:</b>
<b>Название:</b> Кисы зимние (Нюки вей).	
<b>Материал:</b> Камус, нить капроновая, сукно, ровдуга, подстилка из сена.	
<b>Количество:</b> 2 единицы.	
<b>Размер (вес):</b> Детские.	
<b>Сохранность:</b> Неполная. Кисы старые, поедены молью.	
<b>Описание:</b> Сшиты из камуса лошади, выше по голенищу прошито старым сукном черного цвета. Носили их зимой, в них ногам не холодно. Можно было в них ходить по мокрому снегу. Под ноги клали подстилку из сена, сверху зашнуровывались вязками из ровдуги. Кисы привязывали к нижнему поясу.	
<b>Условия поступления:</b> Работа Лозьямовой Татьяны Ивановны 17.01.1958 года рождения, родилась с. Устрём Березовского района проживает на стойбище по реке Лямин 1. Сшила для сына Лозьямова Михаила Владимировича (1991-2011г.г.). Подарила в музей 22 февраля 2016года.	
<b>Сбор:</b> Фатеевой Светланы Васильевны.	



<b>№ по КП:</b>	<b>№ по книге учета:</b> 371 кш оф
<b>№ по научно-инв. Книге:</b> 260	<b>Шифр и № по КП филиала:</b>
<b>Название:</b> Прялка.	
<b>Материал:</b> Дерево.	
<b>Количество:</b> 1 единица.	
<b>Размер (вес):</b> плечо: 75x25 см. нога: 57x15 см.	
<b>Сохранность:</b> полная.	
<b>Описание:</b> На плече прялки справа имеется дырочка сделана дрелью, куда крепится веревочка, ниже по длине вырезаны выемки ножом для укрепления шерсти веревочкой. Ниже 13 см. вырезан узор для красоты. На колене (соединении) кожа черного цвета скреплена гвоздями, высота 8,5 см. кожа изгрызена мышами.	
<b>Условия поступления:</b> работа неизвестно чья. Принадлежала Кузнецовой Варваре Федоровне (1906-1978гг.) Затем пользовалась ее дочь Лыткина Лидия Васильевна (11.10.1930 – 18.07.1016 гг.).	
<b>Сбор:</b> Фатеевой Светланы Васильевны июль 2016 года.	



<b>№ по КП:</b>	<b>№ по книге учета:</b> 372 ксш оф
<b>№ по научно-инв. Книге:</b> 261	<b>Шифр и № по КП филиала:</b>
<b>Название:</b> Стрела (нёл).	
<b>Материал:</b> Металл.	
<b>Количество:</b> 6 единиц.	
<b>Размер (вес):</b> 7мм. х 8 см.	
<b>Сохранность:</b> Полная.	
<b>Описание:</b> Стрела сделана из железа круглой формы ширина основания 7 мм. Длина 8 см. конец острый. Эта стрела вставляется в деревянную ручку и используется как самострел, с помощью лука. Стрела ржавая.	
<b>Условия поступления:</b> Находка учеников школы на месте этнографического стойбища «Мосум Нявремат». Нашли: Вахрушев Тимофей Тимофеевич и Кившар Дмитрий Алексеевич 2013 год июль месяц.	
<b>Сбор:</b> Фатеевой Светланы Васильевны	



<b>№ по КП:</b>	<b>№ по книге учета:</b> 373 ксш оф
<b>№ по научно-инв. Книге:</b> 262	<b>Шифр и № по КП филиала:</b>
<b>Название:</b> Стрела (нёл).	
<b>Материал:</b> Металл.	
<b>Количество:</b> 1 единица.	
<b>Размер (вес):</b> 14мм. х 8,7 см.	
<b>Сохранность:</b> Полная.	
<b>Описание:</b> Стрела сделана из железа, плоской формы сделана вручную, конец острый. Эта стрела вставляется в деревянную ручку и используется как самострел, с помощью лука. Стрела ржавая.	
<b>Условия поступления:</b> Находка Новиковой Лилии Владимировны, нашла у себя в огороде в земле в 2010 году май месяц. Подарила в музей ноябрь 2016 года.	
<b>Сбор:</b> Фатеевой Светланы Васильевны	



<b>№ по КП:</b>	<b>№ по книге учета:</b> 374 ксш оф
<b>№ по научно-инв. Книге:</b> 264	<b>Шифр и № по КП филиала:</b>
<b>Название:</b> Деталь к нарте для упряжи оленя (ликэрь юх пул).	
<b>Материал:</b> ровдуга, кость.	
<b>Количество:</b> на 1 шт.	
<b>Размер (вес):</b> 9,8x5,2x1,6, ровдуга 1,3x40см.	
<b>Сохранность:</b> Полная.	
<b>Описание:</b> Упряжь оленья: упряжи среднего оленя к нарте. Эта деталь для прицепа упряжки к нарте для среднего оленя. Упряжь делают из ровдуги. Узда сделана из оленьих костей, соединяют между собой так, чтобы они расположились на голове ниже рогов, на затылке застёгивается, дальше идет ошейник, его иногда мужчины делают из медвежьей шкуры (для отпугивания нечисти), помягче на спине седло из кожи, вожжи. Для женщин иногда шьют упряжь из цветного сукна, украшенной орнаментом, кистями, колокольчиками.	
<b>Условия поступления:</b> Деталь к упряжи оленя сделана Хоровым Николаем Сергеевичем (1946-2015гг.) для оленьей упряжки. Нашла и привезла Фатеева Светлана Васильевна в рыбацкой избушке на озере Усеп (Усентор), (на угодьях Хорова Николая Сергеевича) 02.04.2017 года.	
<b>Сбор:</b> Фатеевой Светланы Васильевны.	





<b>№ по КП:</b>	<b>№ по книге учета:</b> 375 кш оф
<b>№ по научно-инв. Книге:</b> 268	<b>Шифр и № по КП филиала:</b>
<b>Название:</b> Веретено.	
<b>Материал:</b> Дерево.	
<b>Количество:</b> 1 единица.	
<b>Размер (вес):</b> плечо: 22x1,7 см.	
<b>Сохранность:</b> полная.	
<b>Описание:</b> Веретено изготовлено из дерева, имеется головка, перешеек и конусообразное тело. Узкий кончик надломлен	
<b>Условия поступления:</b> работа неизвестно чья. Нашла и принесла ученица школы Потапова Олеся Николаевна 2009 г.р. Нашла на берегу реки Назым. Июль 2019 года.	
<b>Сбор:</b> Фатеевой Светланы Васильевны июль 2019 года.	





<b>№ по КП:</b>	<b>№ по книге учета:</b> 376 кш оф
<b>№ по научно-инв. Книге:</b> 269	<b>Шифр и № по КП филиала:</b>
<b>Название:</b> Сувенир «Мишка на бочке».	
<b>Материал:</b> Дерево.	
<b>Количество:</b> 2 единицы.	
<b>Размер (вес):</b> 27,5x9см.	
<b>Сохранность:</b> полная.	
<b>Описание:</b> Сувенир вырезан из дерева, из двух частей. Основная часть – бочонок. Крышка – сидящий медведь.	
<b>Условия поступления:</b> работа неизвестно чья. Отдан в дар музею Демченко Светланой Васильевной в 2018 году.	
<b>Сбор:</b> Фатеевой Светланы Васильевны.	



<b>№ по КП:</b>	<b>№ по книге учета:</b> 377 ксш оф
<b>№ по научно-инв. Книге:</b> 270	<b>Шифр и № по КП филиала:</b>
<b>Название:</b> Крючок кованный	
<b>Материал:</b> Металл.	
<b>Количество:</b> 1 единица.	
<b>Размер (вес):</b> 16 x 2,5x0,7см.	
<b>Сохранность:</b> Полная.	
<b>Описание:</b> Крючок сделан из железа, плоской формы сделан вручную, конец острый, имеется ушко.	
<b>Условия поступления:</b> Работа неизвестно кого. Подарила в музей Евлоева Ольга Сергеевна в марте 2020 года.	
<b>Сбор:</b> Фатеевой Светланы Васильевны	



<b>№ по КП:</b>	<b>№ по книге учета:</b> 378 ксш оф
<b>№ по научно-инв. Книге:</b> 271	<b>Шифр и № по КП филиала:</b>
<b>Название:</b> Гвоздь кованный	
<b>Материал:</b> Металл.	
<b>Количество:</b> 1 единица.	
<b>Размер (вес):</b> 10,5. x 7,5, шляпка 1 см.	
<b>Сохранность:</b> Неполная, гвоздь ржавый.	
<b>Описание:</b> Гвоздь сделан из железа, четырехгранный, сделан вручную, конец острый. Имеется шляпка.	
<b>Условия поступления:</b> Работа неизвестно кого. Гвоздь нашла у себя в огороде Фатеева Светлана Васильевна в мае 2020 года.	
<b>Сбор:</b> Фатеевой Светланы Васильевны	



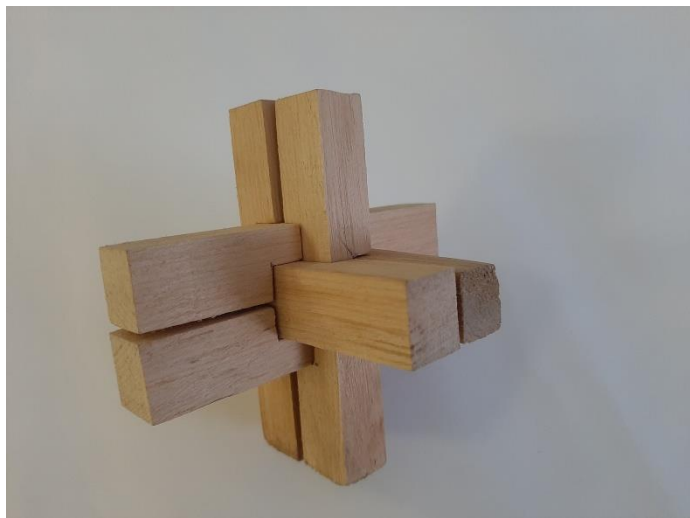
<b>№ по КП:</b>	<b>№ по книге учета:</b> 379 ксш оф
<b>№ по научно-инв. Книге:</b> 272	<b>Шифр и № по КП филиала:</b>
<b>Название:</b> Гвоздь кованный	
<b>Материал:</b> Металл.	
<b>Количество:</b> 1 единица.	
<b>Размер (вес):</b> 15см. х 6 мм., шляпка 1,4 мм.	
<b>Сохранность:</b> Неполная, гвоздь ржавый.	
<b>Описание:</b> Гвоздь сделан из железа, четырехгранный, сделан вручную, конец острый. Имеется шляпка. Погнутый .	
<b>Условия поступления:</b> Работа неизвестно кого. Гвоздь нашел Сидоров Александр Александрович 1973 г.р. На дороге возле дома Крапачевой Марии Ивановны в мае 2021 года.	
<b>Сбор:</b> Фатеевой Светланы Васильевны	



<b>№ по КП:</b>	<b>№ по книге учета:</b> 380 ксш оф
<b>№ по научно-инв. Книге:</b> 273	<b>Шифр и № по КП филиала:</b>
<b>Название:</b> Гвоздь кованный	
<b>Материал:</b> Металл.	
<b>Количество:</b> 1 единица.	
<b>Размер (вес):</b> 13мм., шляпка 19мм x 14мм.	
<b>Сохранность:</b> Неполная, гвоздь ржавый.	
<b>Описание:</b> Гвоздь сделан из железа, четырехгранный, сделан вручную, конец острый. Имеется большая шляпка.	
<b>Условия поступления:</b> Работа неизвестно кого. Гвоздь найдена в городе Ханты-Мансийск ул. Ермака 1 на берегу (лодочная станция) Фатеева Светлана Васильевна в августе 2021 года.	
<b>Сбор:</b> Фатеевой Светланы Васильевны	



<b>№ по КП:</b>	<b>№ по книге учета:</b> 381 кш оф
<b>№ по научно-инв. Книге:</b> 274	<b>Шифр и № по КП филиала:</b>
<b>Название:</b> Игра «Головоломка с кольцами» «Палочка стоимостью пяти лошадей» («Веет лов тын юх»).	
<b>Материал:</b> Дерево, кость рога, ровдуга.	
<b>Количество:</b> 4 единицы.	
<b>Размер (вес):</b> длина 19,5см. 2,7 см.	
<b>Сохранность:</b> Полная.	
<p><b>Описание:</b> Головоломка состоит из деревянной пластины длиной 19,5 см., на ней три отверстия, куда вдеается ровдуга, между 1 и 2 отверстием продето обрезок из рога оленя, между 2 и 3 отверстиями второй обрезок.</p> <p>Существует легенда о том, как старый охотник загадал загадку-головоломку из палочки с кольцами русскому купцу, который приехал на рынок менять свой товар на пушнину. Купец разгадывал головоломку три дня, но так и не разгадал. Придя к охотнику, купец попросил раскрыть секрет этой головоломки. Старый охотник согласился раскрыть секрет, но только в обмен на пять лошадей. Купец отдал ему пять лошадей и с тех пор эта головоломка называется «Палочка стоимостью пяти лошадей». Задача этой головоломки – перегнуть кольца на другую сторону через центральный узел, не развязывая крайних узлов.</p>	
<b>Условия поступления:</b> Игра сделана Белихиным Максимом Викторовичем 1986 г.р. Подарена в музей в 2022 году.	
<b>Сбор:</b> Сидоровой Светланы Васильевны.	



<b>№ по КП:</b>	<b>№ по книге учета:</b> 382 кш оф
<b>№ по научно-инв. Книге:</b> 275	<b>Шифр и № по КП филиала:</b>
<b>Название:</b> Игра «Головоломка».	
<b>Материал:</b> Дерево.	
<b>Количество:</b> 6 единиц.	
<b>Размер (вес):</b> длина 11 см.	
<b>Сохранность:</b> Полная.	
<b>Описание:</b> Головоломка состоит из 6 деталей длиной по 11 см. каждая с своеобразными вырезами. Игра подается в разобранном виде, необходимо собрать правильно.	
<b>Условия поступления:</b> Игра сделана Белихиным Максимом Викторовичем 1986 г.р. Подарена в музей в 16.09.2022 году.	
<b>Сбор:</b> Сидоровой Светланы Васильевны.	